



Réunion Annuelle Rhône-Alpes

Lyon, le 23 octobre 2010



La sclérose en plaques à travers les âges

Pr Sandra VUKUSIC

Service de Neurologie A et Centre de Coordination EDMUS sur la Sclérose en Plaques
Hôpital Neurologique Pierre Wertheimer - Lyon



Hôpitaux de Lyon





SEP de l'enfant

SEP pédiatrique



Rare : 0.4 - 5.6% des cas de SEP

(à l'exception d'1 étude rapportant 10,5% de patients ayant débuté avant 16 ans sur 793 patients SEP)

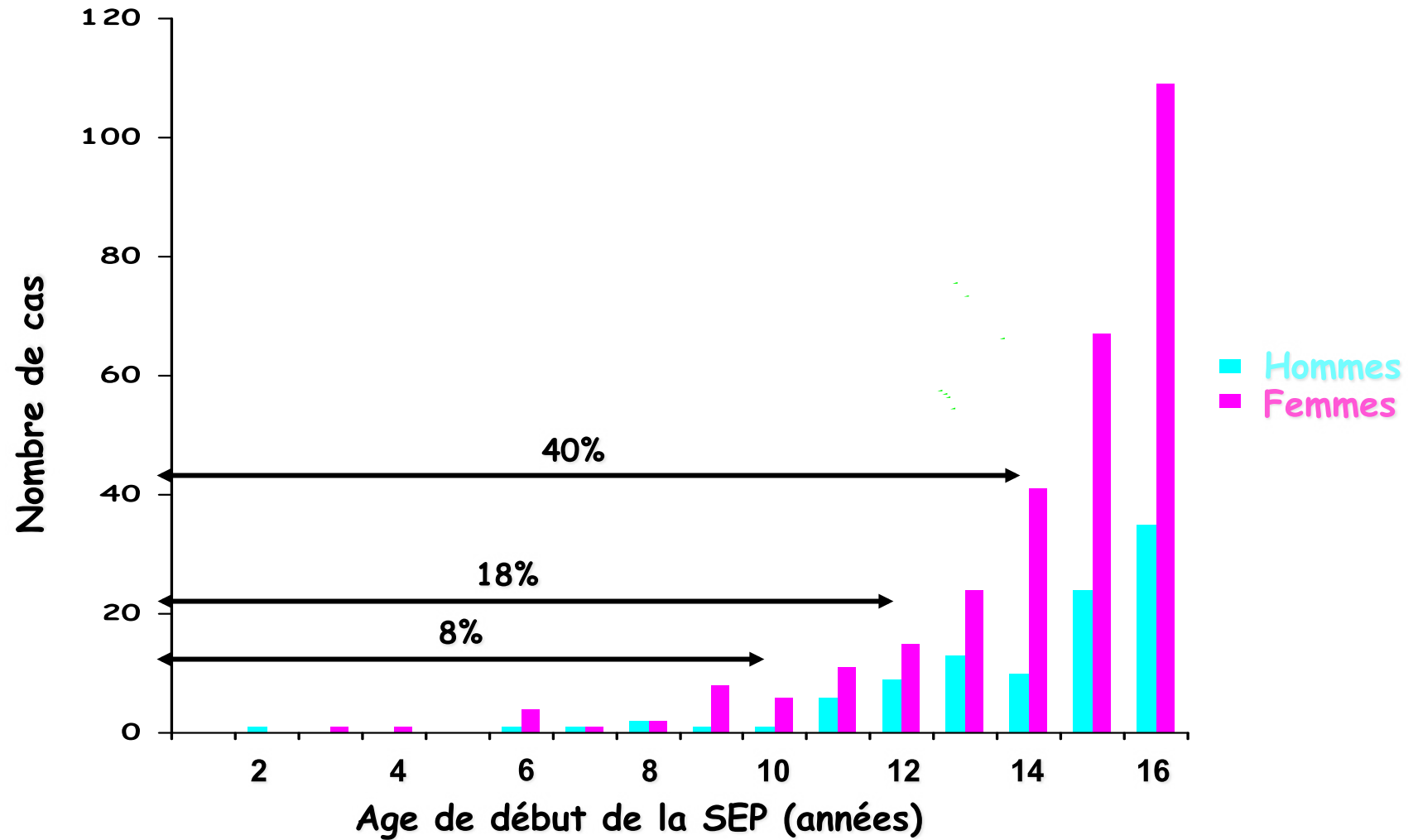
17934
Patients SEP



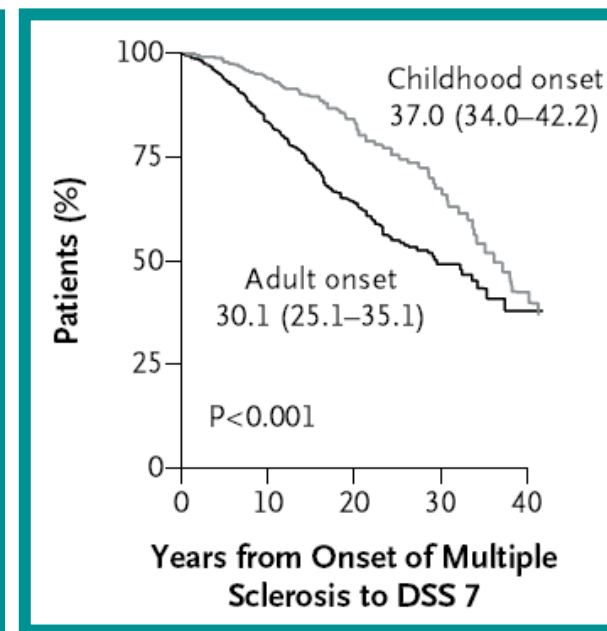
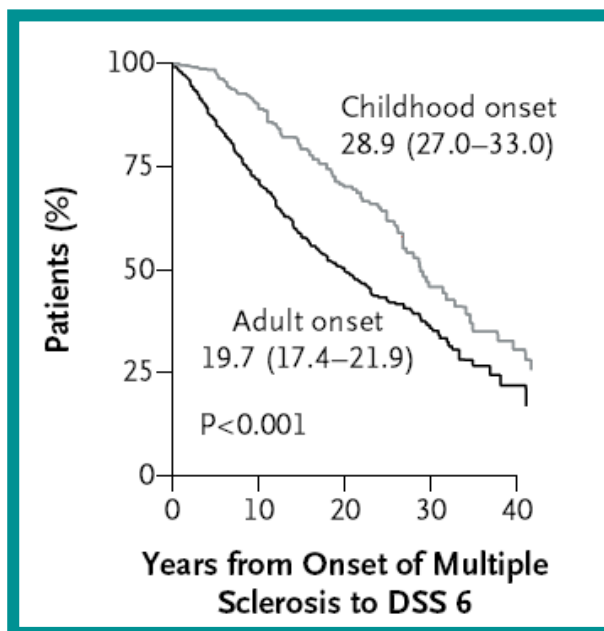
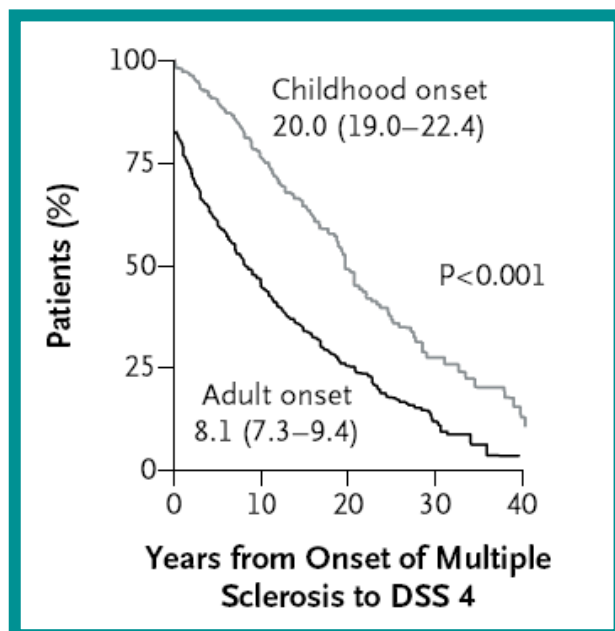
394
(2.2%)
Avant l'âge de 16 ans



Age de début de la SEP

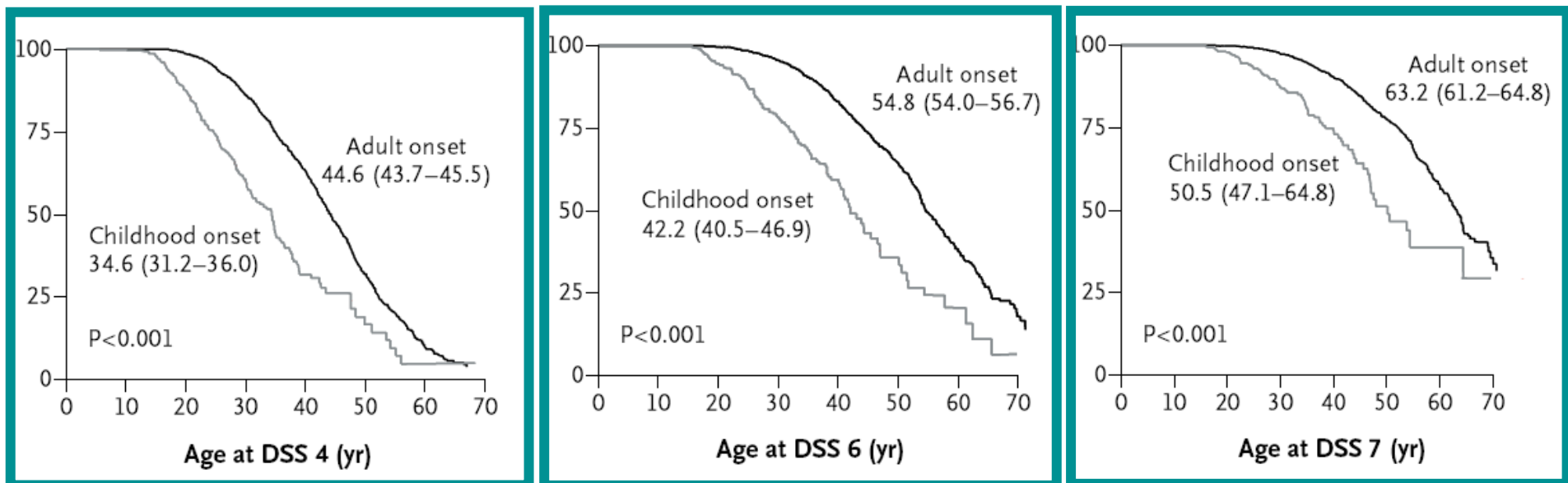


Handicap irréversible



Délais de survenue du handicap irréversible:
7 à 12 ans plus longs dans la SEP pédiatrique

Handicap irréversible



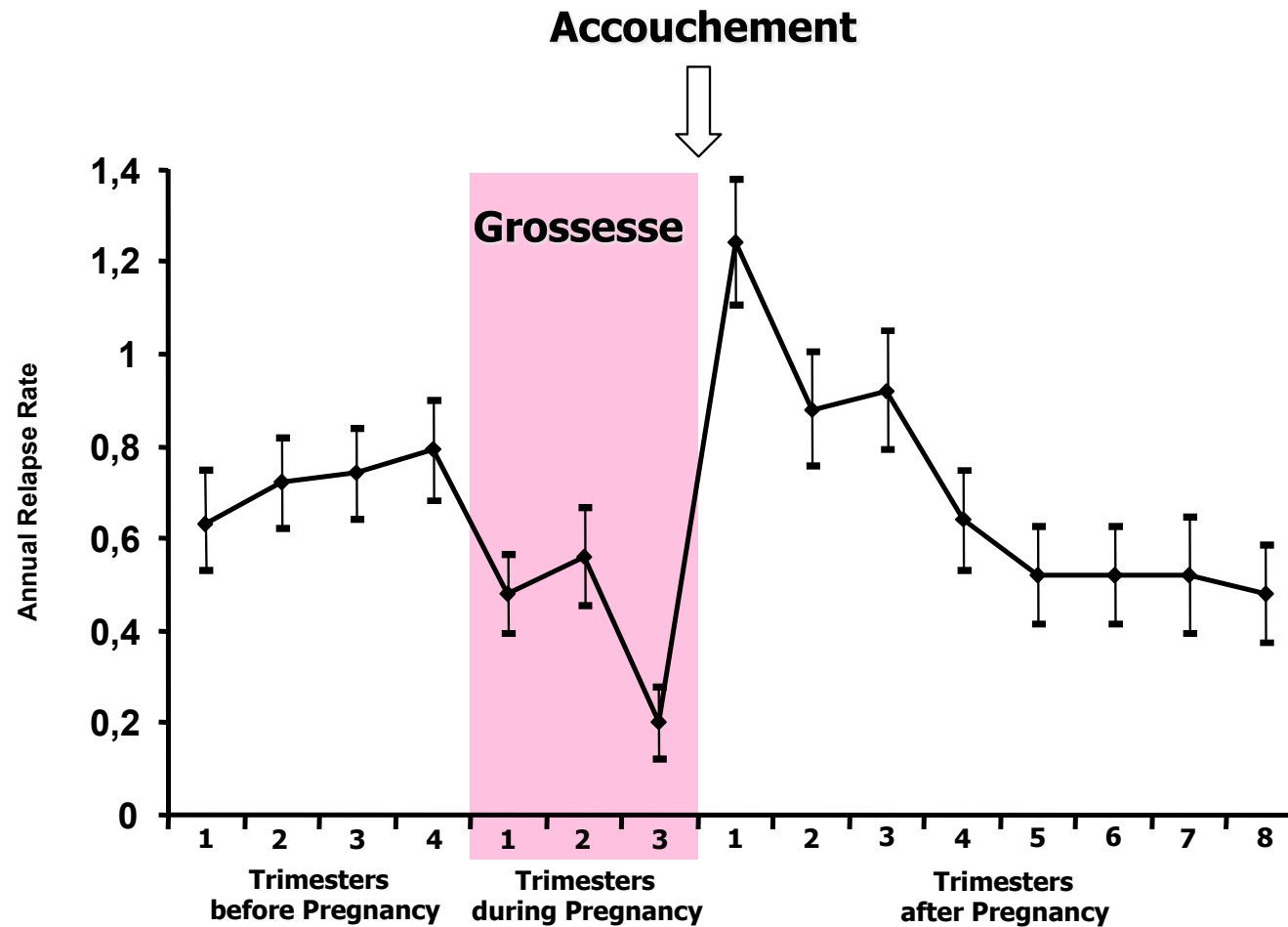
Ages de survenue du handicap irréversible :
10-13 ans plus jeunes dans la SEP de l'enfant



Grossesse et SEP

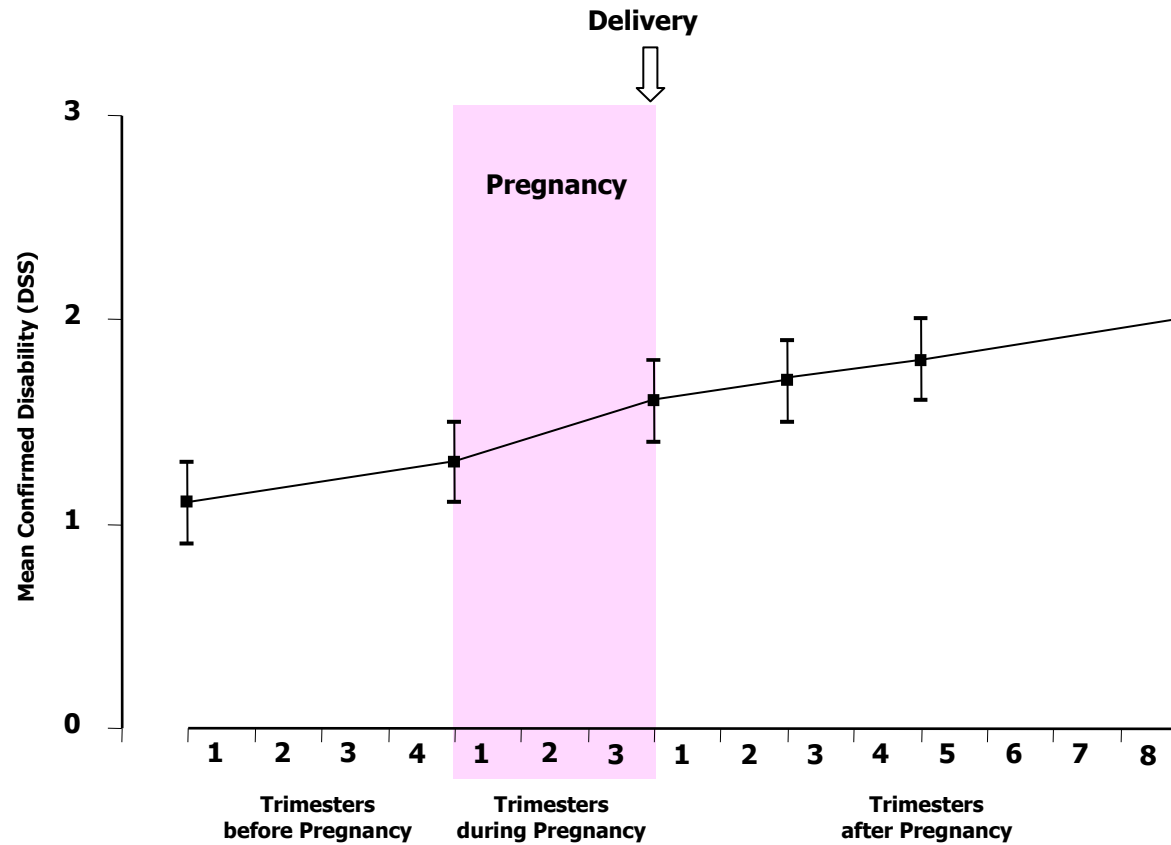


Grossesse : l'étude PRIMS





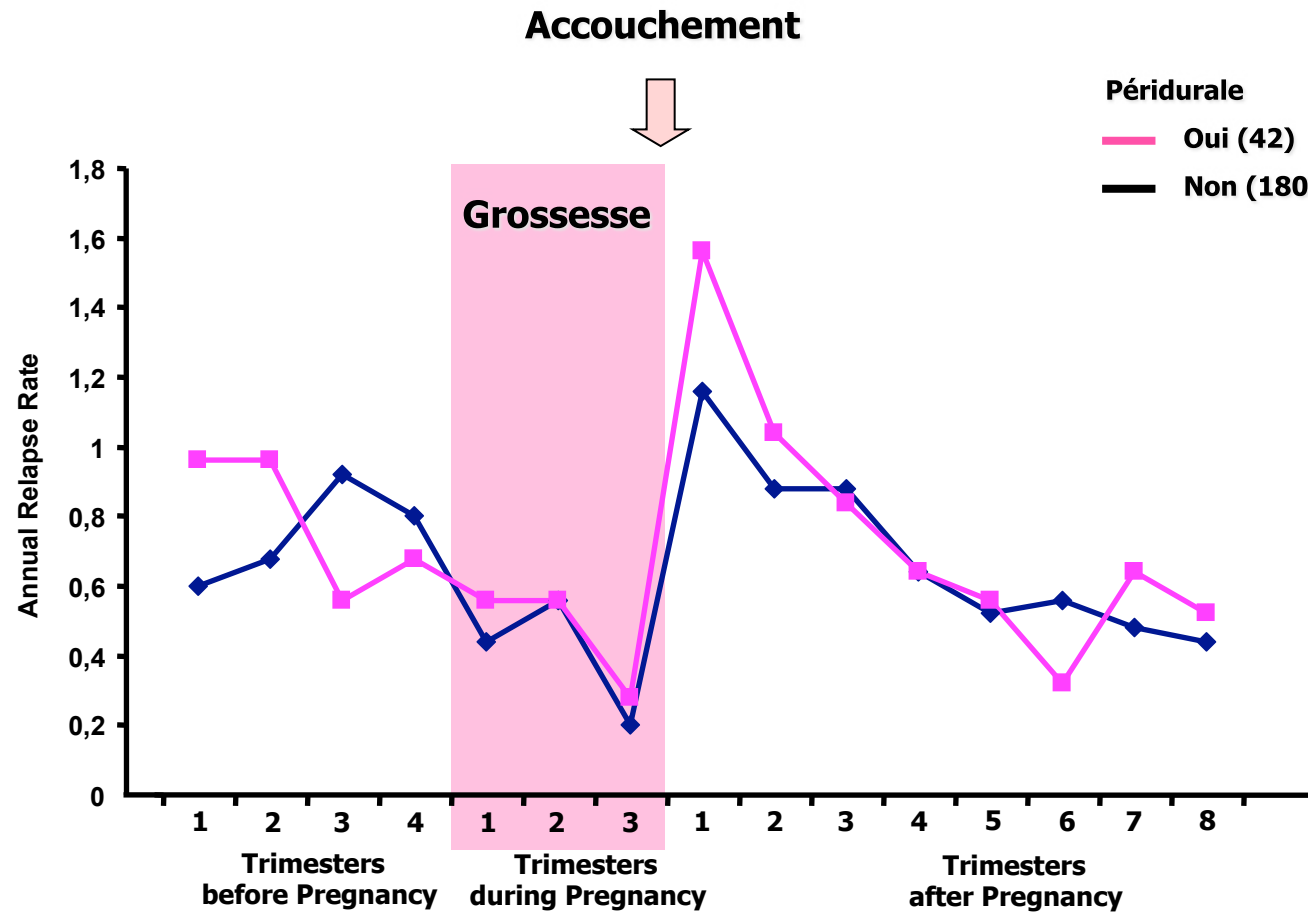
PRIMS : Effet de la grossesse sur le handicap



	Trimesters before Pregnancy			Trimesters during Pregnancy			Trimesters after Pregnancy					
N° of patients	201			211			227	216	201			161
Mean DSS	1.1			1.3			1.6	1.7	1.8			2.0
Standard Deviation	1.3			1.4			1.5	1.5	1.6			1.7
95% Confidence Interval	[0.9-1.3]			[1.1-1.5]			[1.4-1.8]	[1.5-1.9]	[1.6-2.0]			[1.7-2.3]

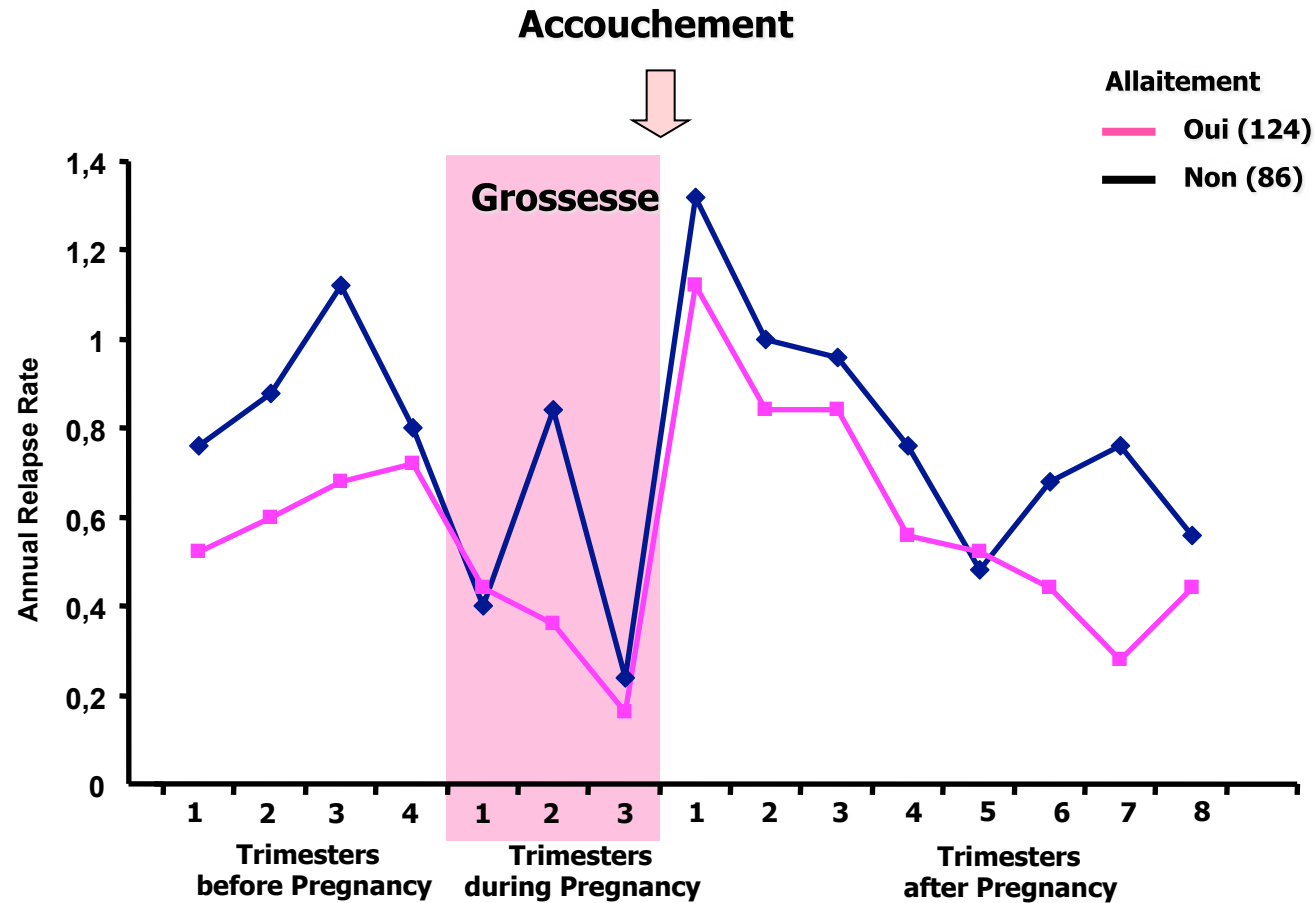


Analgésie péridurale





Allaitement





Poussées

Immunité

Hormones
sexuelles



Grossesse



« Tolérance du greffon »

Accouchement



« Rejet du greffon »



En pratique ?

- **Avant la grossesse = ANTICIPER**

Informé +++ (parfois très précocement)

Essayer de « programmer » la grossesse

Que faire des traitements ?

- **Pendant la grossesse = INFORMER**

Informé le gynéco / l'obstétricien / la sage-femme / l'anesthésiste

GROSSESSE NORMALE !!!!!!!!!!!!!!!!!!!!!!!!!!!!!!!!!!!!!!!

- **Après l'accouchement = TRAITER ??**

Vieillissement