



# Un de mes parents a une SEP

Jean-Philippe Camdessanché



## **1.Présentation**

- Nathalie
- Jean-Philippe
- Les enfants

## **2. C'est quoi cette SEP ?**

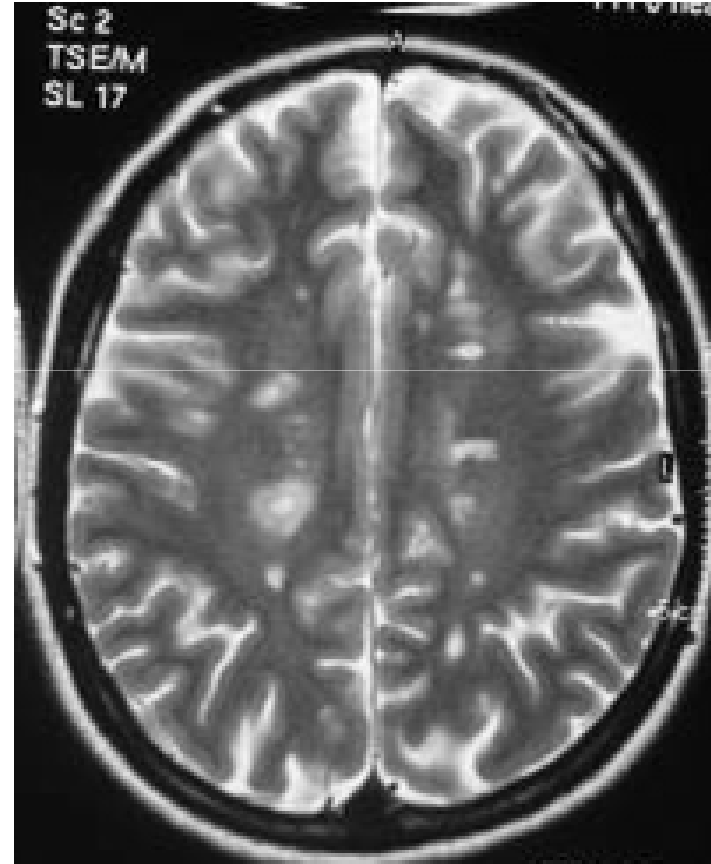
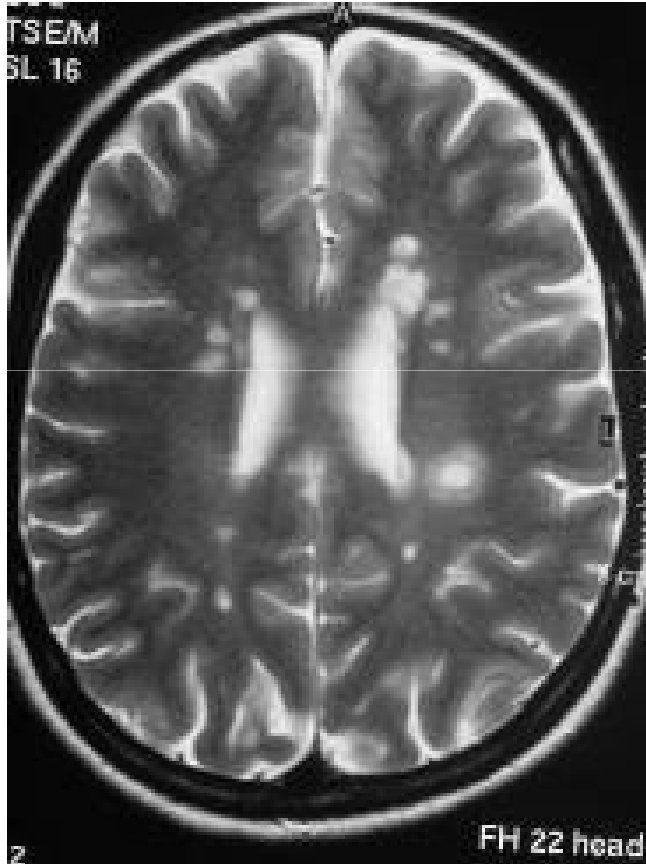
- Dessins
- Questions/Réponses

## **3. La SEP, qu'est-ce que ça change ?**

- Discussion

# Sclérose en plaques

Sclérose = cicatrice / Plaques : zone où la myéline est touchée

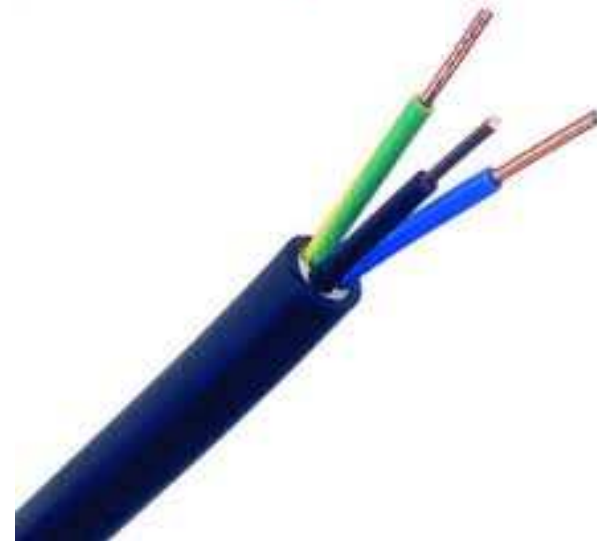
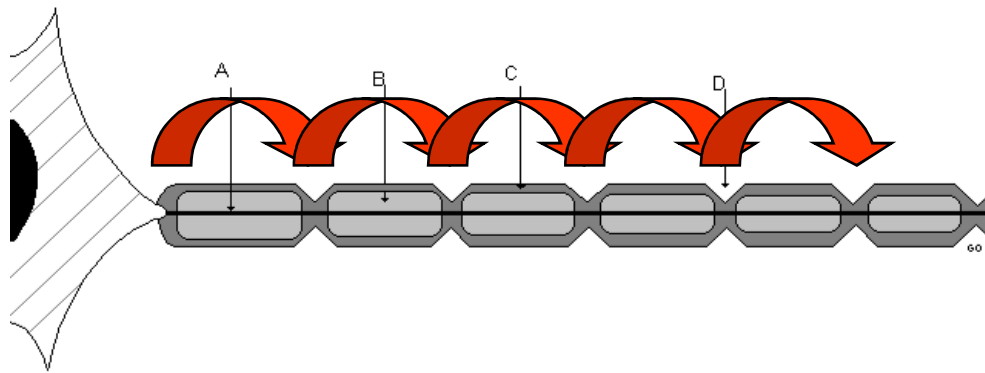
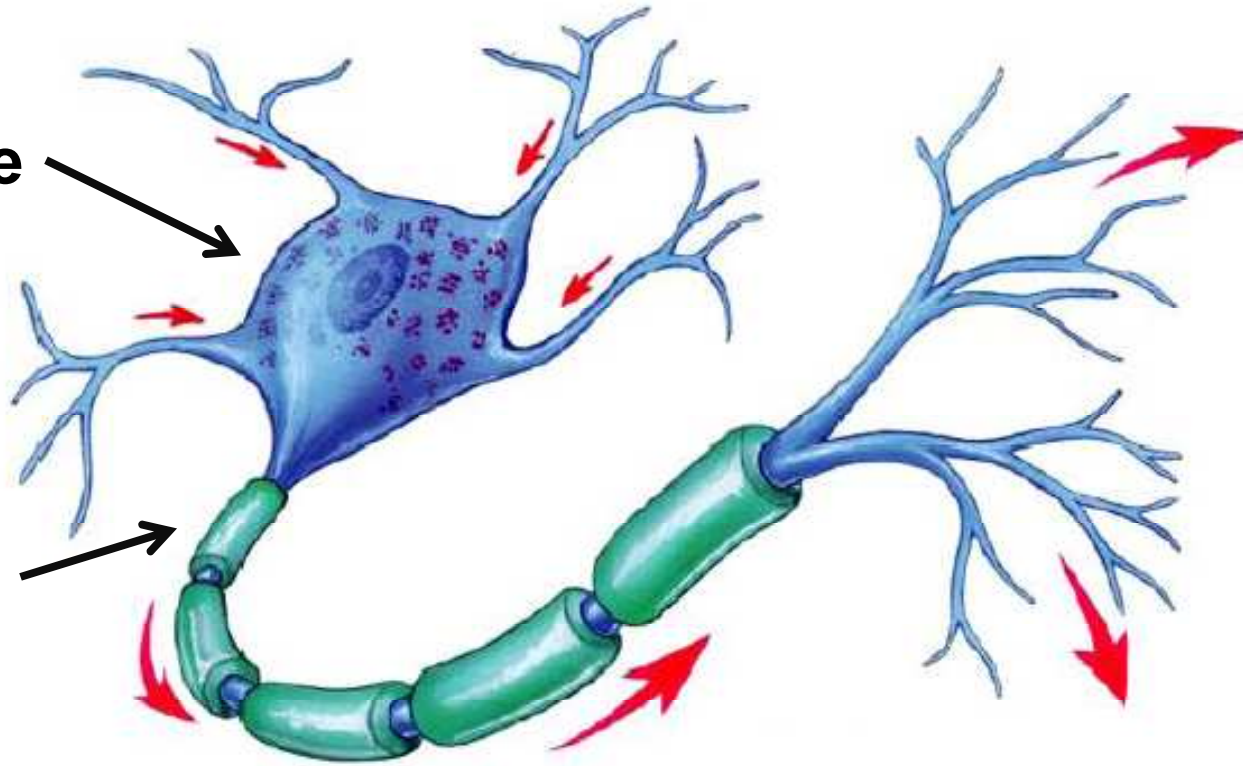


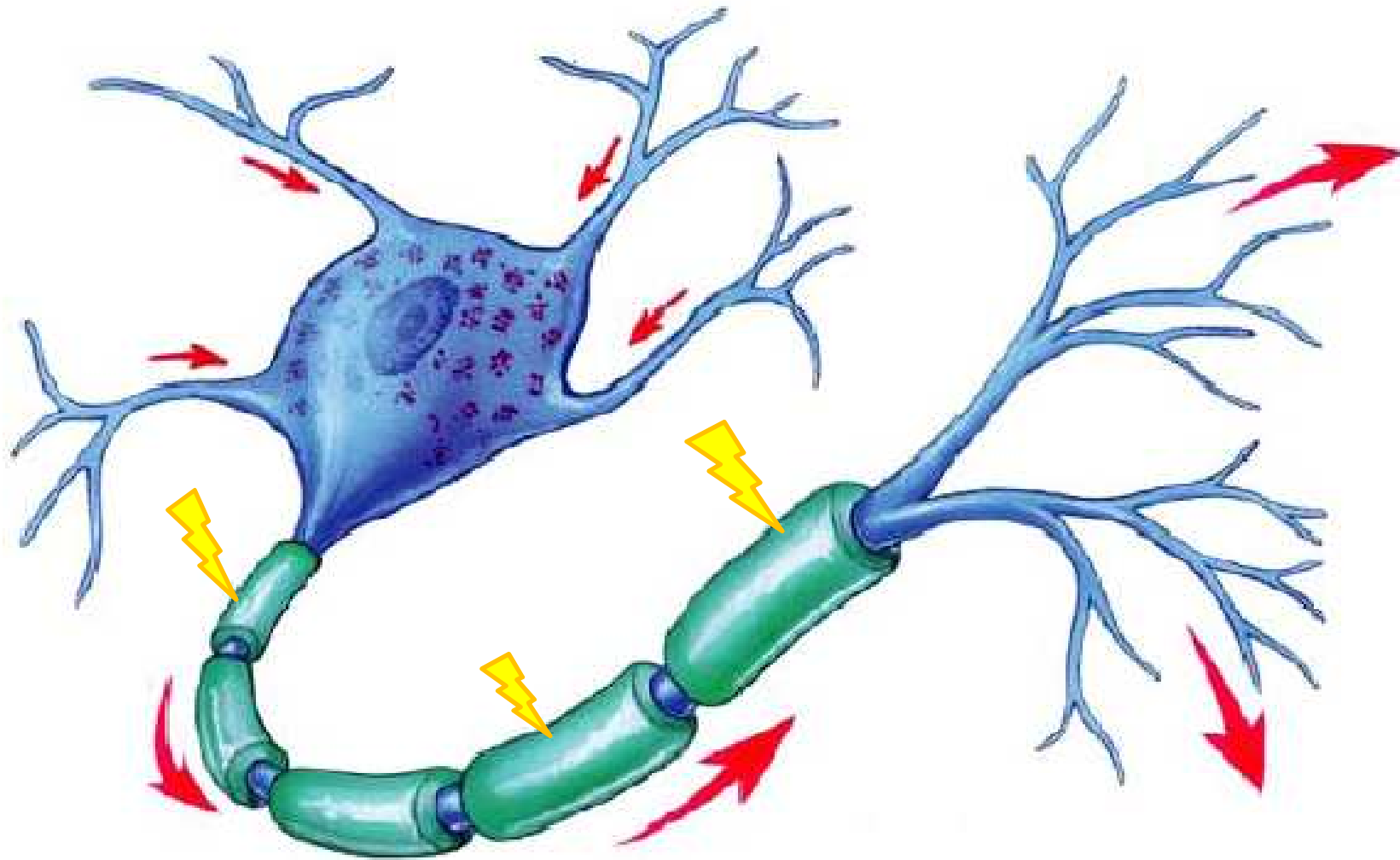
**80000 personnes en France**

**Neurone**

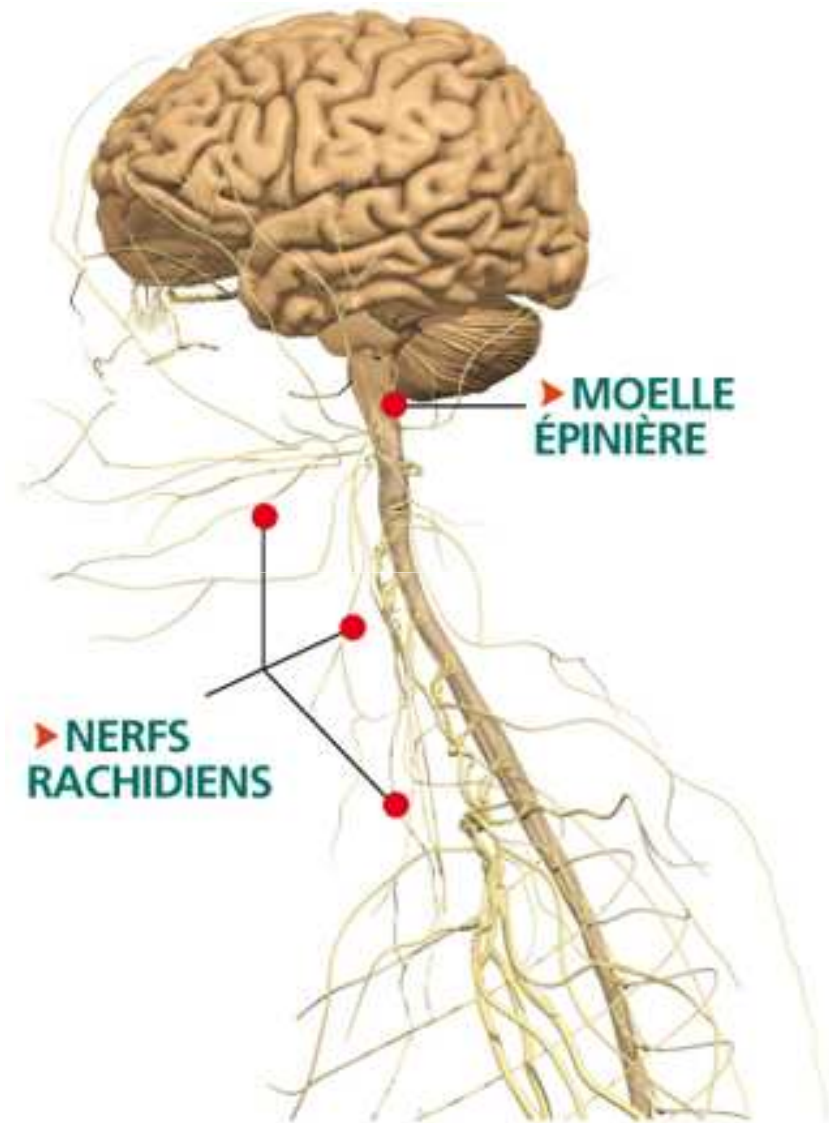
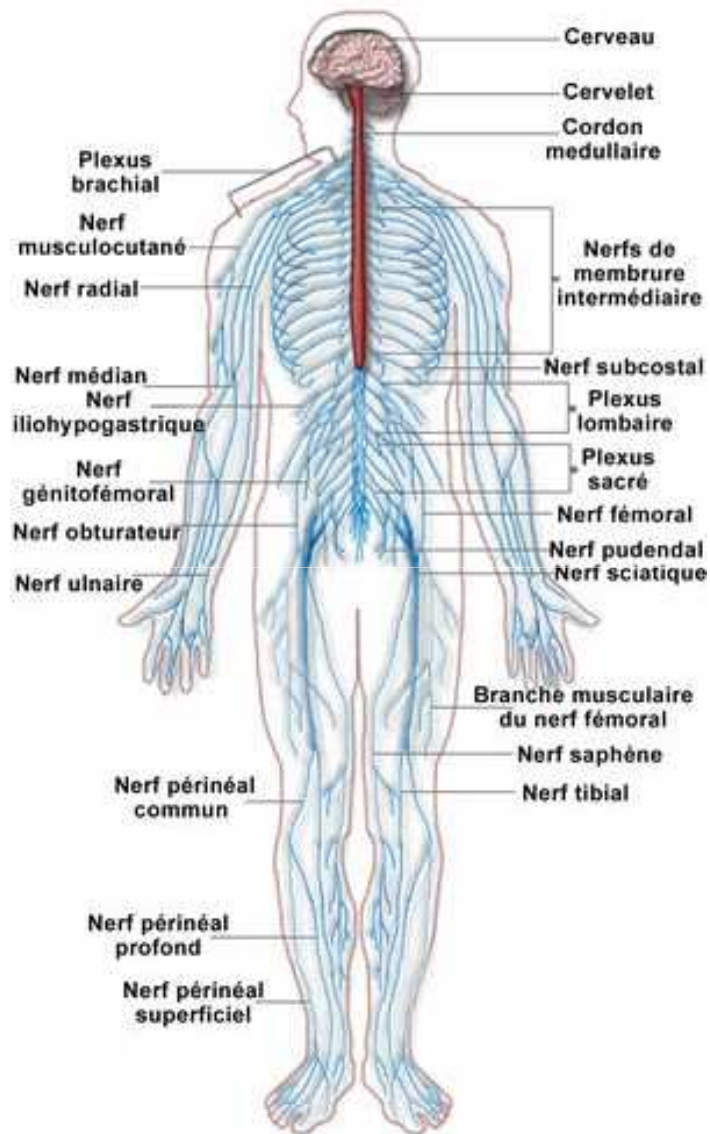


**Myéline**





**Lésion = court circuit = symptôme = maladie**



# Le système immunitaire



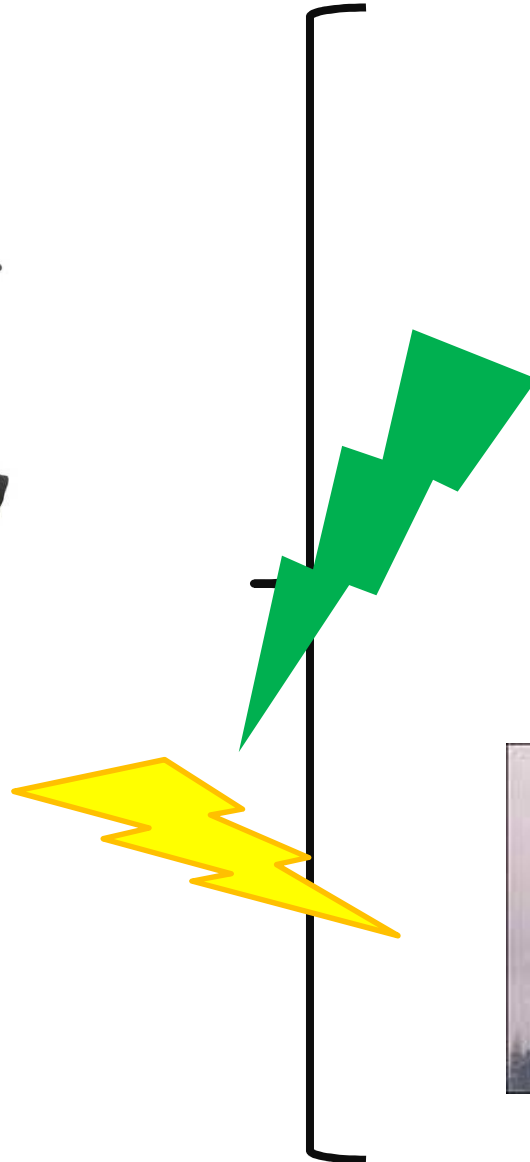
Le méchant =  
le virus



Les gentils =  
les globules blancs



Le corps humain



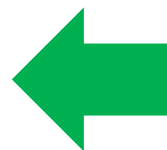
# La maladie auto-immune



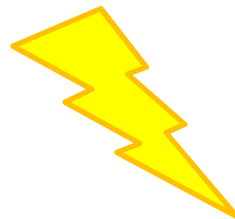
Les gentils =  
les globules blancs



Les gentils =  
les globules blancs



Le foufou



Le corps humain

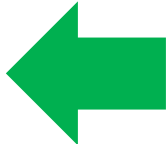
# Les traitements



Les gentils =  
les globules blancs



Les gentils =  
les globules blancs



Endormir  
Ron  
Traitement  
poussée

Le fofou



Le corps humain

# Les traitements



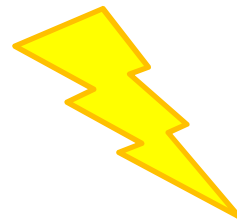
Les gentils =  
les globules blancs



Les gentils =  
les globules blancs



Le fofou



Le corps humain

# Les traitements



Les gentils =  
les globules blancs



Convaincre  
Ron  
De redevenir  
gentil  
  
Traitement  
fond

Le fofou



Le corps humain

# Les traitements



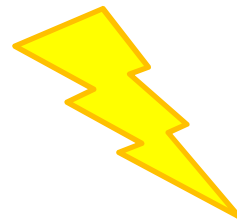
**Les gentils =  
les globules blancs**



**Les gentils =  
les globules blancs**



**Le fofou**



Reconstruire le château  
Traitement des symptômes

**Le corps humain**