



**Réunion Annuelle Rhône-Alpes**  
**Lyon, le 23 octobre 2010**



# La sclérose en plaques à travers les âges

**Pr Sandra VUKUSIC**

Service de Neurologie A et Centre de Coordination EDMUS sur la Sclérose en Plaques  
Hôpital Neurologique Pierre Wertheimer - Lyon



Hôpitaux de Lyon





# SEP de l'enfant

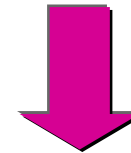
# SEP pédiatrique



**Rare : 0.4 - 5.6% des cas de SEP**

(à l'exception d'1 étude rapportant 10,5% de patients ayant débuté avant 16 ans sur 793 patients SEP)

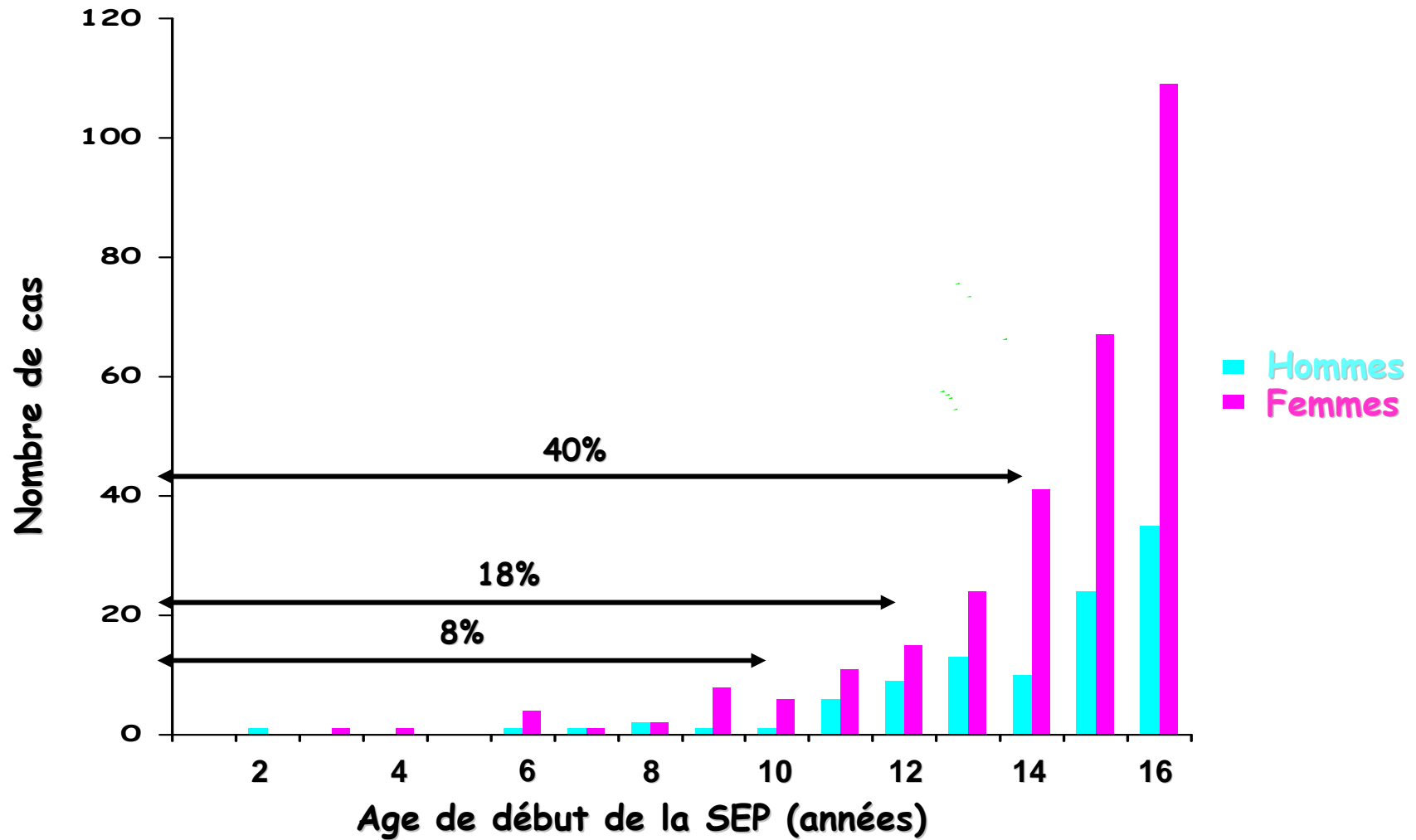
**17934**  
**Patients SEP**



**394**  
**(2.2%)**  
**Avant l'âge de 16 ans**

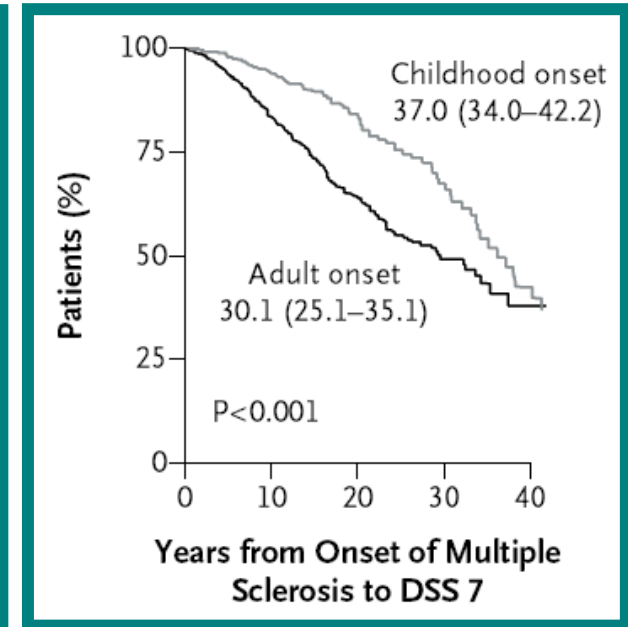
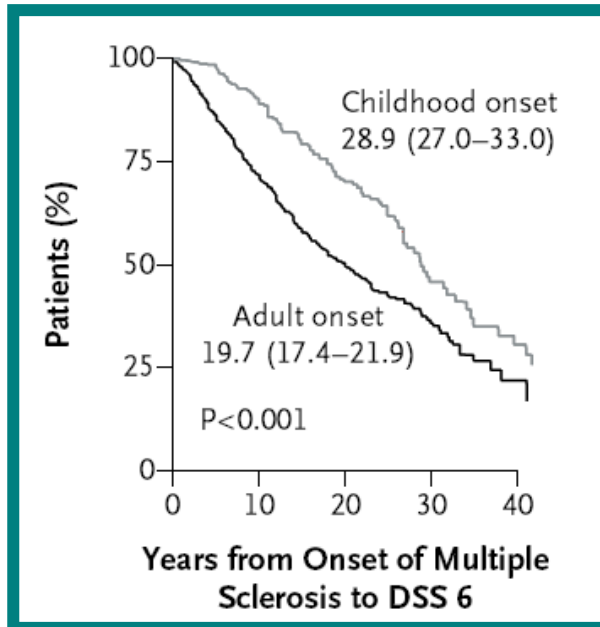
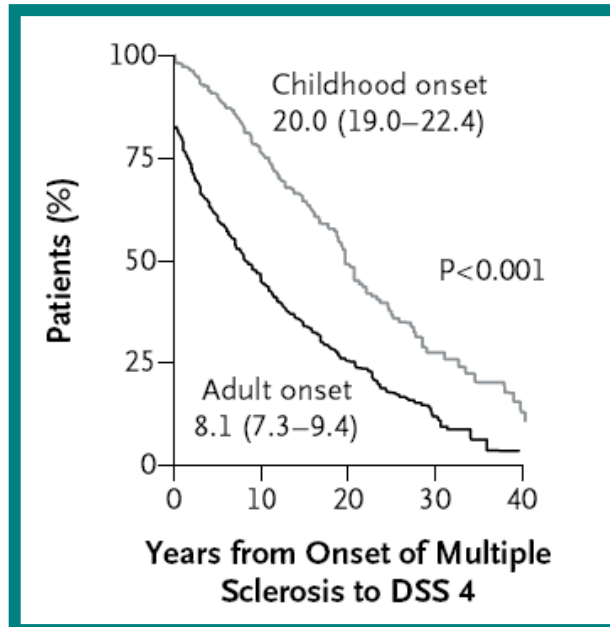


# Age de début de la SEP



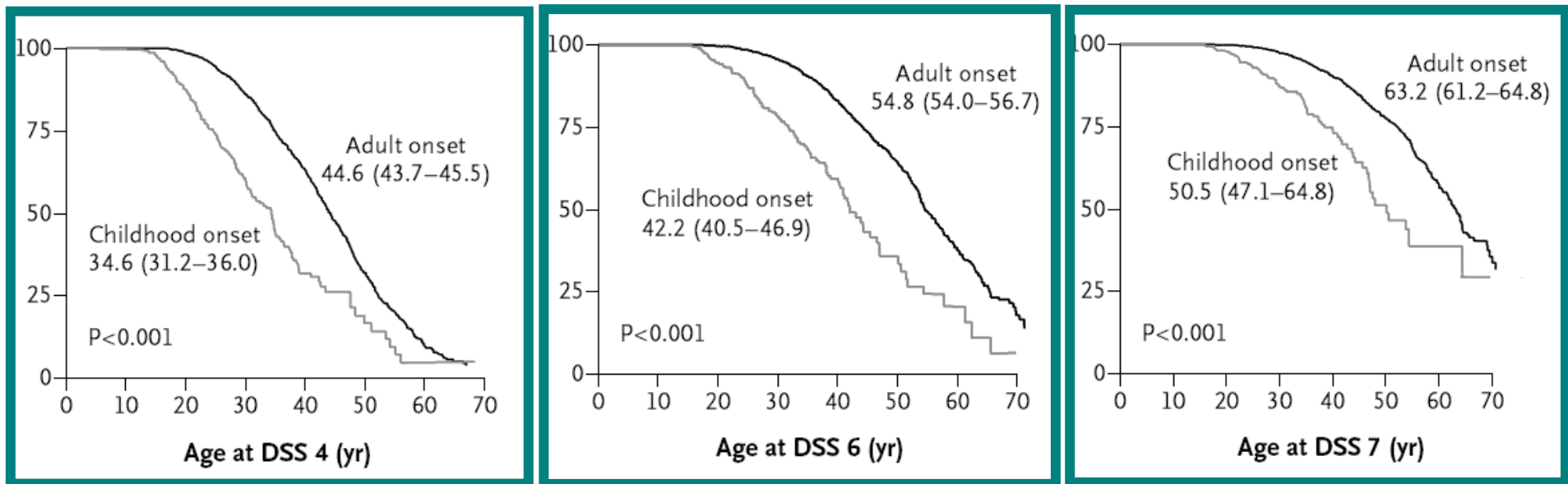


# Handicap irréversible



Délais de survenue du handicap irréversible:  
7 à 12 ans plus longs dans la SEP pédiatrique

# Handicap irréversible

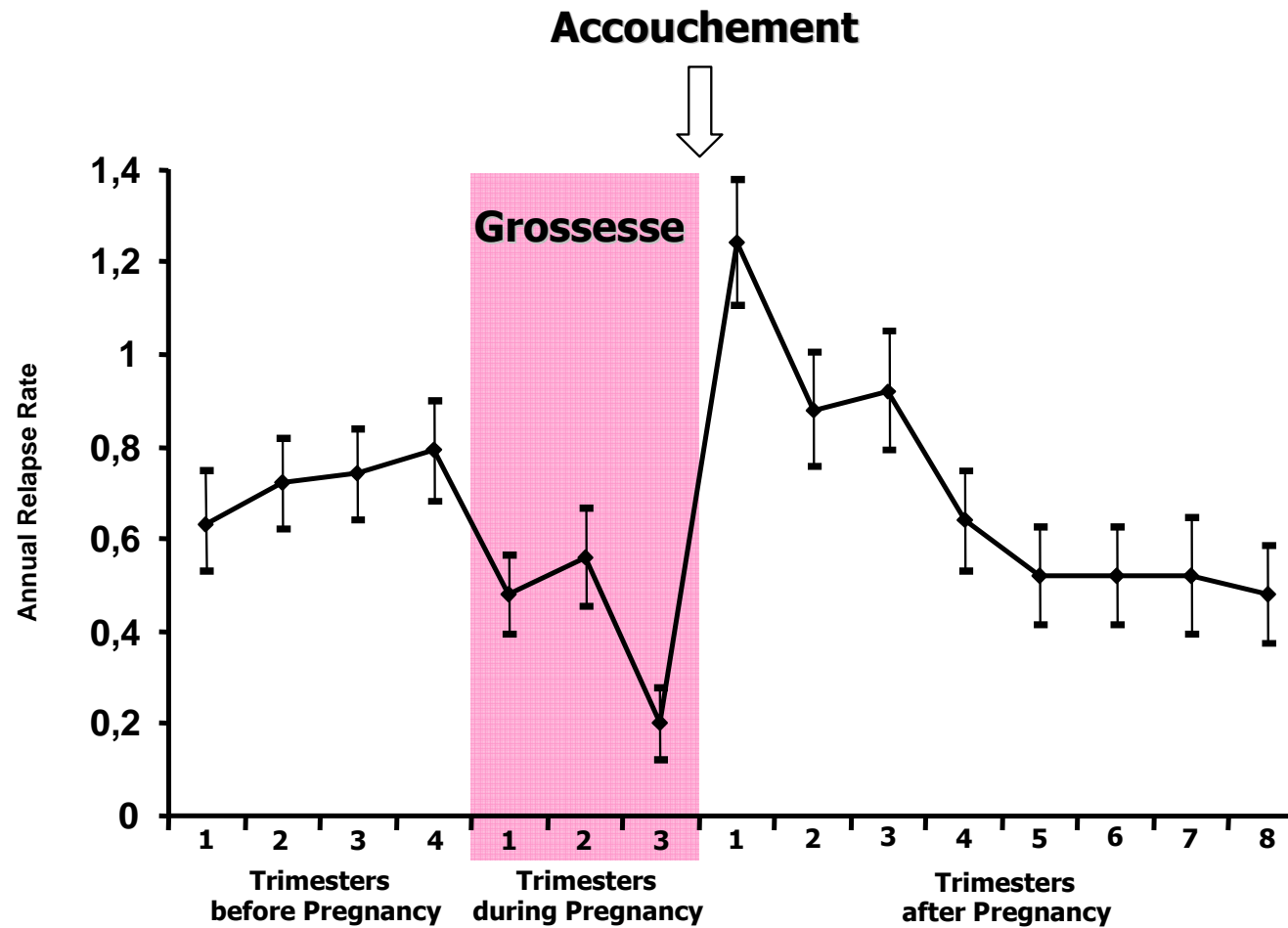


Ages de survenue du handicap irréversible :  
10-13 ans plus jeunes dans la SEP de l'enfant

# Grossesse et SEP

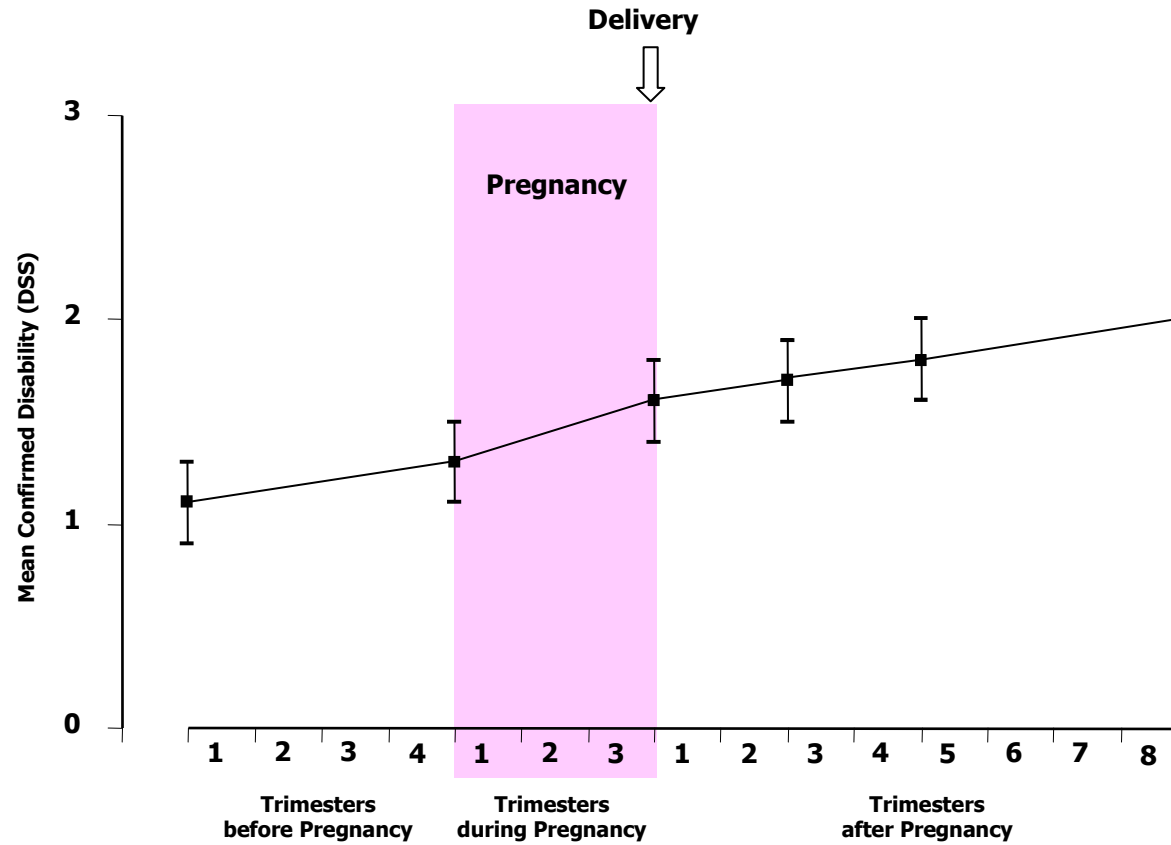


# Grossesse : l'étude PRIMS





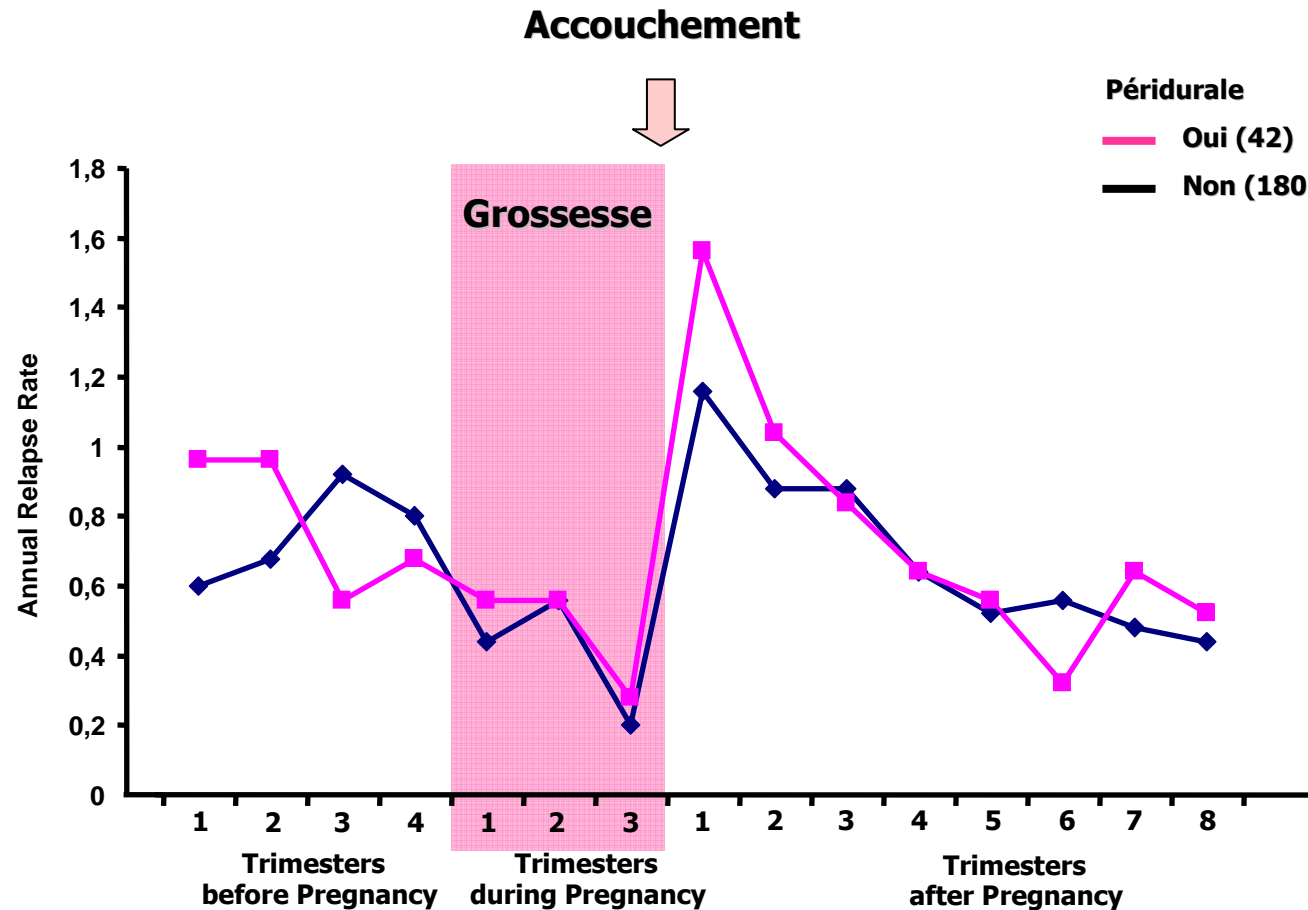
# PRIMS : Effet de la grossesse sur le handicap



	Trimesters before Pregnancy	Trimesters during Pregnancy	Trimesters after Pregnancy
N° of patients	201	211	227
Mean DSS	1.1	1.3	1.6
Standard Deviation	1.3	1.4	1.5
95% Confidence Interval	[0.9-1.3]	[1.1-1.5]	[1.4-1.8]

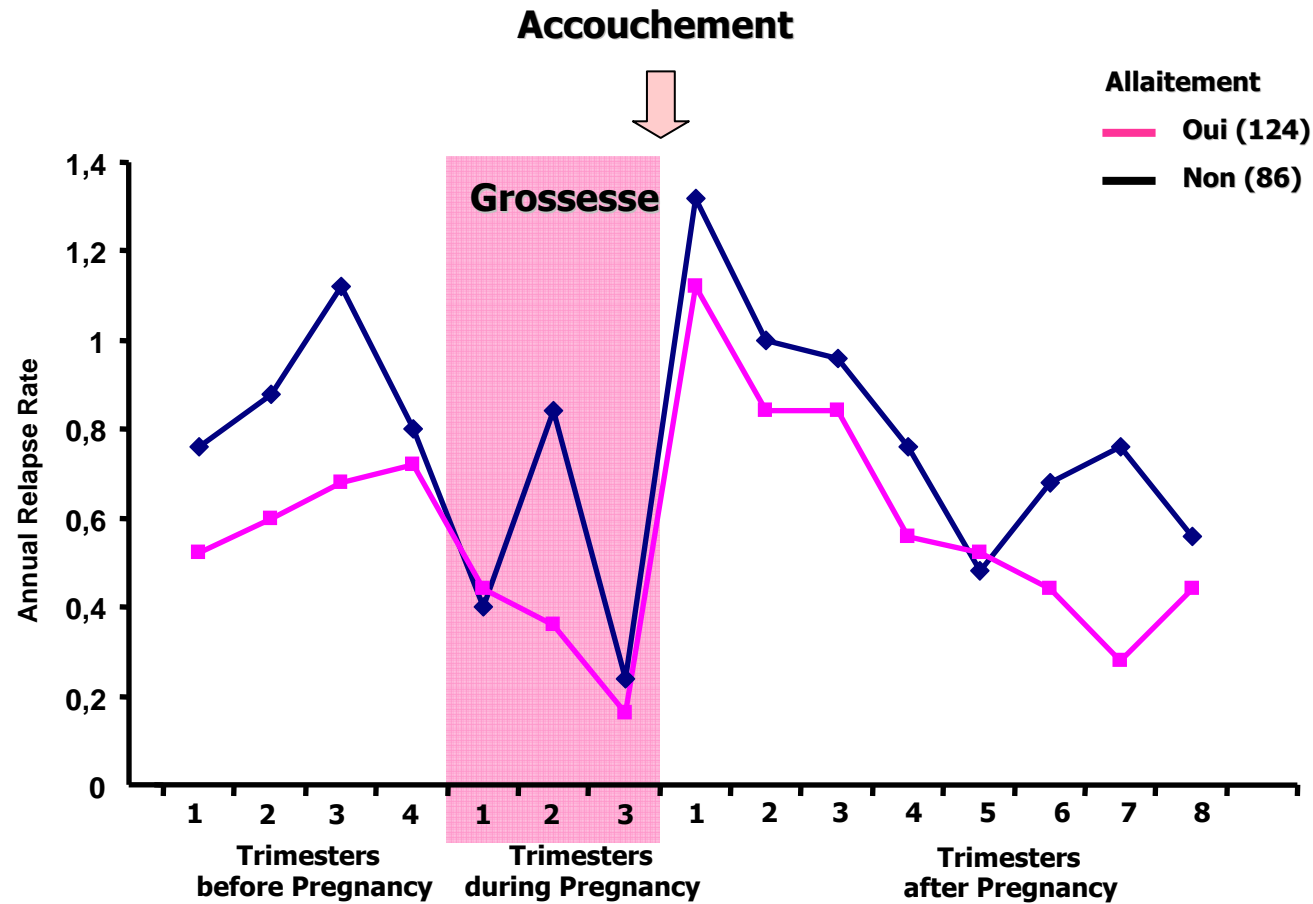


# Analgésie péridurale





# Allaitement





Poussées

Immunité

Hormones  
sexuelles



## Grossesse



« Tolérance du greffon »

## Accouchement



« Rejet du greffon »



## En pratique ?

- **Avant la grossesse = ANTICIPER**

Informier +++ (parfois très précocement)

Essayer de « programmer » la grossesse

Que faire des traitements ?

- **Pendant la grossesse = INFORMER**

Informier le gynéco / l'obstétricien / la sage-femme / l'anesthésiste

GROSSESSE NORMALE !!!!!!!!!!!!!!!!!!!!!!!!!!!!!!!!!!!!!

- **Après l'accouchement = TRAITER ??**