



# JOURNEE RHONALPINE D'INFORMATION SUR LA SEP

Session pour les pharmaciens

**SAMEDI 7 OCTOBRE 2017**

# PROGRAMME

**9h00** : Présentation de la matinée par M. Olivier Rozaire,  
Président de l'U.R.P.S. Pharmaciens ARA

**9h15-10h15** : Dr Géraldine Androdias et Dr Laurence Gignoux

- **Présentation du Réseau SEP**
- **Rappels sur la sclérose en plaques**
- **La place du pharmacien face aux traitements de fond**

**10h15-10h45** : Pause

**10h45-12h00** : Dr Géraldine Androdias et Dr Laurence Gignoux  
Dr Xavier Dode, pharmacien HCL

- **La place du pharmacien face aux traitements symptomatiques  
Organisation des prestations à domicile.**
- **La place du pharmacien dans l'Education thérapeutique du Patient**
- **Lien ville-hôpital**



Hospices Civils de Lyon



# Réseau Rhône-Alpes SEP

Dr GIGNOUX Laurence

Journée Rhônalpine, Matinée destinée aux professionnels, Lyon 7 octobre 2017



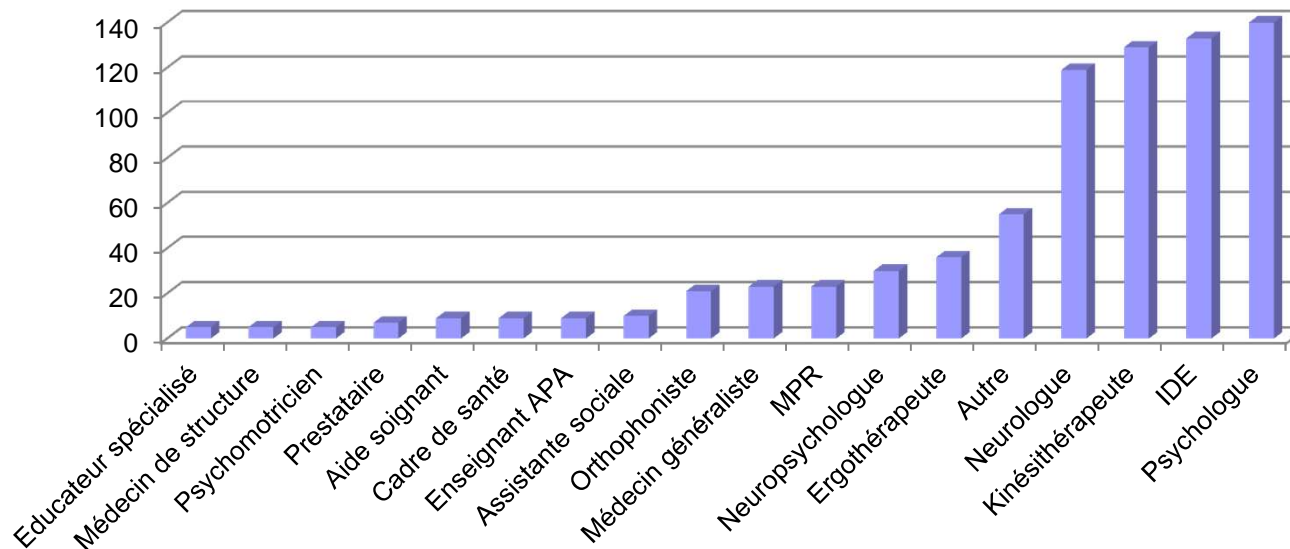
## L'ORGANISATION DU RÉSEAU RHÔNE-ALPES SEP

---

- Le Réseau Rhône-Alpes SEP (Sclérose en Plaques) est un **réseau de santé** financé par l'Agence Régionale de Santé.
- Le Réseau Rhône-Alpes SEP est une **association loi 1901** en activité depuis **2007**.
- **Objectifs** : Harmoniser et coordonner la prise en charge des patients SEP  
Développer la formation et l'information  
Orienter le patient au plus près de son domicile

## L'ORGANISATION DU RÉSEAU RHÔNE-ALPES SEP

- **775 professionnels** adhérents dont 43 nouveaux adhérents en 2017
- **2 390 patients** adhérents dont 202 nouveaux adhérents en 2017



Nombre de professionnels adhérents par catégorie



## Infirmière

Mme Maylis de FRANQUEVILLE



## Médecin du travail

Dr Valérie CHIPIER



## Neuropsychologues

Lyon: Mme B.MERCIER  
Saint Etienne: Mme C. BONNIN



## Assistante de coordination

Mme Béatrice DUBOIS



## Secrétaire

Mme Sylvie MARTEL



## Psychologues

Lyon: Mme Ariane SANCHEZ  
Grenoble: Mme Marie LABROSSE



## MPR

Pr Sophie JACQUIN COURTOIS  
Dr Marie-Caroline POUGET



## Neurologues

Coordination Lyon  
Dr Géraldine ANDRODIAS  
Dr Laurence GIGNOUX

## Antenne Saint Etienne

Pr Jean-Philippe CAMDESSANCHE

## Antenne Grenoble

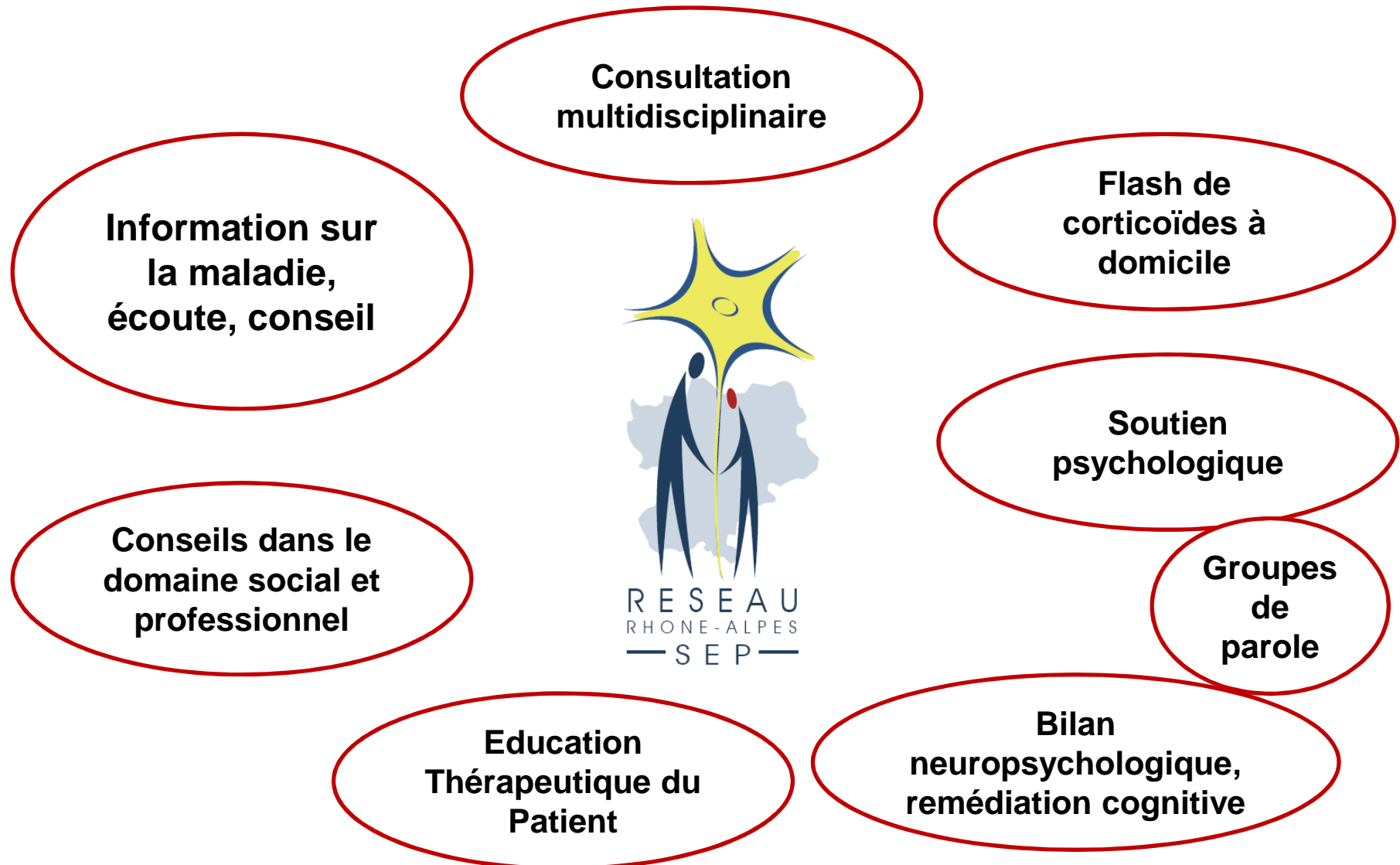
Dr Olivier CASEZ



## Assistante sociale

Mme Lucie REYNAUD

## POUR LES PATIENTS



# LES REALISATIONS DU RÉSEAU POUR LES PATIENTS

## Pourquoi ?

La SEP est une maladie qui touche habituellement de jeunes adultes en pleine construction de leurs projets.  
La vie quotidienne et professionnelle peuvent se trouver affectées.  
Un accompagnement social peut donc être nécessaire à certains moments.

## Vous êtes concerné(e)

L'Assistante Sociale (AS) est présente pour :

- Les patients, à tout moment de la maladie
- Leur entourage
- Les professionnels

## L'accompagnement social des personnes porteuses d'une Sclérose en Plaques

## Comment faire en pratique ?

## Dans quel but ?

Faire appel à l'assistante sociale vous permet de :

- Vous informer de vos droits
- Être accompagné(e) et soutenu(e) dans vos démarches administratives
- Être orienté(e) si nécessaire vers l'interlocuteur adapté à votre question ou problème

Alors, n'attendez plus !

## Vous pouvez faire appel à l'AS du Réseau :

- Lors de sa permanence téléphonique les mercredis matin au 04 72 68 13 14
- Lors de sa permanence (tous les 2 mois) au centre hospitalier d'Annecy
- En prenant rendez-vous auprès du Réseau
- En posant vos questions par email à [ass.sociale@rhone-alpes-sep.org](mailto:ass.sociale@rhone-alpes-sep.org)

## Contact

**Réseau Rhône-Alpes SEP**  
Cellule de coordination - GHE  
Hôpital Neurologique  
Service de Neurologie A  
59 Boulevard Pinel  
69 677 Bron cedex  
Tel: 04 72 68 13 14  
[ass.sociale@rhone-alpes-sep.org](mailto:ass.sociale@rhone-alpes-sep.org)

## Glossaire

- \* **MDPH** : Maison Départementale des Personnes Handicapées
- \* **CPAM** : Caisse Primaire d'Assurance Maladie
- \* **RQTH** : Reconnaissance en Qualité de Travailleur Handicapé



## Quand l'Assistante Sociale peut-elle intervenir ?

Des bouleversements dans votre vie ? Le Réseau peut vous accompagner au quotidien ou sur le plan professionnel.

Le travail à temps plein devient compliqué, quelles sont les solutions ?

### ✓ Logement

Quels conseils pour adapter mon logement à mon handicap ?

Comment demander un financement pour aménager mon logement ?

Existe-t-il des assurances spécialisées pour contracter un prêt immobilier ?

### ✓ Administratif

Je viens d'être diagnostiqué(e). Quelles démarches dois-je faire ?

Comment remplir mon dossier de **MDPH** ?

Quels sont mes droits auprès de la **CPAM** ?

Dois-je déclarer ma maladie lors du passage du permis de conduire ?

### ✓ Matériel / financier

Dois-je parler de la SEP lorsque je demande un prêt ?

Quelles sont les conditions nécessaires pour demander une auxiliaire de vie ?

A tout moment de la maladie, de nombreuses questions se posent.  
L'assistante sociale est là pour vous orienter et vous répondre.

# LES REALISATIONS DU RÉSEAU POUR LES PATIENTS

## Quand?

Lorsque vous vous sentez **trop débordé(e) et découragé(e)** pour avancer sans l'aide d'un professionnel, malgré la présence d'un entourage attentif.

A n'importe quel moment, dès que vous en **ressentez le besoin** et que vous le **décidez**.

A **toute phase de la maladie** et lors de **tout changement** :

- Annonce du diagnostic
- Début/modification des traitements
- Evolution/aggravation des symptômes et/ou du handicap
- Arrêt/reprise du travail
- Projets de grossesse
- etc.

## Comment?

Si vous êtes concerné(e) par une **pathologie neurologique** vous pouvez :

- > vous adresser aux médecins, aux soignants et au personnel administratif qui vous prennent en charge
- > prendre directement RDV avec les psychologues de votre structure de soin
- > prendre un RDV avec un psychologue en libéral
- > vous adresser aux associations de patients

Si vous êtes concerné(e) par la **Sclérose en Plaques**, vous pouvez aussi vous adresser à la psychologue du Réseau Rhône-Alpes SEP pour un premier entretien et/ou lui demander des coordonnées de psychologues de ville.

## C'est quoi un psy?

Quelqu'un qui **vous accompagne** pour traverser des situations difficiles.

Quelqu'un qui **vous aide à trouver** ce que vous souhaitez au fond de vous, lorsque tout est chamboulé.

Quelqu'un d'extérieur à votre entourage avec qui vous n'avez pas de lien affectif et qui **vous écoute** sans jugement et sans parti pris.

Quelqu'un à qui **l'on ose dire** ce que l'on ne peut pas dire ailleurs.

Quelqu'un qui **vous aide à vivre mieux ce qui s'impose à vous**.

A l'hôpital, les « psy » sont **psychologues ou médecins psychiatres**.

Les psychologues proposent un accompagnement par la parole.

Les psychiatres peuvent prescrire une aide médicamenteuse.

Ils font **partie intégrante de la prise en charge** de votre maladie, travaillent en concertation avec les équipes de soin, et respectent le secret professionnel.

Si vous ou l'un de vos proches êtes concerné(e) par la Sclérose en Plaques, n'hésitez pas à nous contacter :

**Réseau Rhône-Alpes SEP**  
Cellule de coordination  
Hôpital Neurologique  
Service de Neurologie A  
59 Boulevard Pinel  
69 500 Bron  
Tel: 04 72 68 13 14  
[psychologue@rhone-alpes-sep.org](mailto:psychologue@rhone-alpes-sep.org)

## Le soutien psychologique des patients et de leurs proches en neurologie



La maladie bouleverse l'existence, les relations sociales, et provoque souvent une baisse de la qualité de vie.  
Un soutien psychologique ponctuel ou régulier peut vous aider à trouver des ressources et des repères pour faire face à ces changements

## Le soutien psychologique en neurologie: pour quoi?

Toutes les raisons sont bonnes pour consulter :

- Pour parler de soi, de ses difficultés, de ses craintes, de sa souffrance...
- Pour continuer à se sentir une personne à part entière
- Pour mieux vivre les perturbations déclenchées par la maladie, les traitements et les hospitalisations
- Pour faire le point sur ses capacités d'avancer avec la maladie
- Pour être aidé(e) à communiquer avec son entourage
- Pour être soutenu(e) et faire ses choix pendant et après les traitements
- Pour être accompagné(e) lors des traitements, lors du retour à domicile, lors de la reprise du travail et à tout moment difficile

que  
ui?

## Quelques idées reçues sur les "PSY"

### « ÇA NE FAIT PAS GUERIR LA MALADIE »

Le soutien psychologique ne guérit pas la maladie. Il prend en compte la souffrance de la personne et l'aide à réinvestir sa vie avec la maladie.

### « C'EST POUR LES FOUS »

La souffrance est humaine. Le psy soutient toute personne en souffrance et qui le souhaite.

### « ÇA COÛTE CHER »

C'est variable. Il existe des tarifs adaptés à chaque bourse. L'intervention du psychologue en service hospitalier est comprise dans vos soins.

### « ÇA NE M'AIDE PAS, IL NE PARLE PAS »

Un psy parle mais pas tout le temps. Il s'exprime pour vous accompagner dans votre cheminement. Si les silences sont trop pénibles, vous pouvez lui en parler.

### « C'EST LONG, ÇA DURE AU MOINS 15 OU 20 ANS »

Pas nécessairement : ça dure le temps dont vous avez besoin. La durée du suivi, ainsi que la fréquence des rencontres s'établissent en concertation avec le psychologue. Il existe des soutiens brefs.

### « ÇA NE SERT A RIEN, LE PSY NE DONNE PAS DE SOLUTION »

Si le psy ne peut connaître « LA » solution, il aide chacun à trouver la sienne, à la construire.

### « C'EST UN SIGNE DE FAIBLESSE DE CONSULTER »

Nos forces ne sont pas constantes. Il arrive qu'elles soient insuffisantes pour faire face aux événements difficiles. Dans ce cas, le soutien psychologique est nécessaire pour continuer à avancer.

### « ÇA NE SERT A RIEN DE SE PLAINDRE »

Chaque personne a une manière différente de mettre en mots son vécu. Raconter son histoire peut parfois prendre l'expression d'une plainte.

### « IL FAUT RACONTER SA VIE, SE METTRE « A NU », ÇA FAIT SOUFFRIR »

Non. Si l'on aborde ces aspects c'est parce que la personne en souffrance en ressent le besoin. Le fait de l'exprimer fait moins souffrir que de le taire, mais il n'y a pas d'obligation de « raconter sa vie ». Le soutien psychologique ne conduit pas forcément à vivre des moments tristes. Il comprend aussi des moments agréables et des découvertes.

### « ET SI CELA « ne se passe pas bien » AVEC MON PSY? »

Il est fondamental d'en parler avec lui. Cela permettra :

- soit une continuité des échanges sur une nouvelle base
- soit une orientation vers un professionnel qui vous correspondra mieux

Au fait ? Et moi...?  
Si j'y réfléchissais ?

# Informer sur la maladie

## Inscription en ligne et informations complémentaires

Inscrivez-vous en ligne sur le site Internet de l'APF :  
[www.sclerose-en-plaques.apf.asso.fr](http://www.sclerose-en-plaques.apf.asso.fr)

ou auprès du Réseau Rhône-Alpes SEP :  
[secretariat@rhone-alpes-sep.org](mailto:secretariat@rhone-alpes-sep.org)

ou en retournant ce bulletin d'inscription détachable avec le chèque d'inscription à :

### Secrétariat Réseau Rhône-Alpes SEP

Service de Neurologie A  
G.H.E. - Hôpital Neurologique  
59 Boulevard Pinel  
69677 Bron Cedex  
Tél. : 04 72 68 13 14

OU

APF Délégation du Rhône  
73 Ter rue Francis de Pressensé  
69100 Villeurbanne

APF écoute infos SEP  
[www.sclerose-en-plaques.apf.asso.fr](http://www.sclerose-en-plaques.apf.asso.fr)

Le site d'information de l'APF sur la Sclérose en Plaques

Écoute SEP : 0 800 854 976

Des psychologues à votre écoute

## Programme 2017

### Séance 1

Samedi 4 mars 2017

- Présentation générale de la SEP
- Réflexions d'un philosophe

### Séance 2

Samedi 18 mars 2017

- Traitements de la SEP
- Aspects psychologiques

### Séance 3

Samedi 1er avril 2017

- Education thérapeutique du patient et de l'aidant

### Séance 4

Samedi 8 avril 2017

- Travail et SEP
- Sexualité et vie de couple

### Séance 5

Samedi 13 mai 2017

- Activité physique et SEP
- Table ronde animée par les différents intervenants des séances précédentes

Lieu : Collège M<sup>o</sup>rice Leroux

85 rue Francis de Pressensé

69100 Villeurbanne

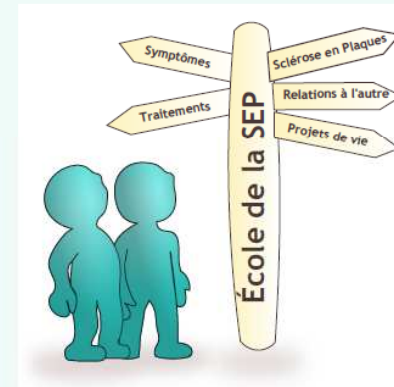
de 9h à 12h30 (accueil à 8h30)



*Vous venez d'apprendre le diagnostic de SEP ?*

## L'école de la SEP est là pour vous !

### Édition 2017



5 demi-journées d'information sur des thèmes variés : médicaux, sociaux, psychologiques

**Ne restez plus seul face à vos questions**

# La Journée Rhônalpine d'information



**RESEAU RHÔNE-ALPES SEP**

Avec la participation de :

- AFSEP Association Française des Sclérosés en Plaque
- AFD Délégation Rhône, Rhône et Savoie
- ASRP Association pour la Recherche sur la Sclérose en Plaque
- ASRPJ Association de Sclérosés en Plaque Loire Sud
- ASSOCIATION SEP CHRONICA BORGNE
- CENTRE MÉDICAL GERMAIN ROUËL
- FRANCE MS
- L'ESF Ligue Française contre la Sclérose en Plaque
- SEP CONTRE SEP
- SEP au Impossible Association
- SEP Rhône-Alpes Dauphiné
- VITALIN VITALIN
- AMNÉ

Et le soutien des laboratoires :

- Allergan
- Blagen
- Coloplast
- medDay
- MERCK
- Roche
- NOVARTIS
- SANOFI GÉNÉRIE

## La Sclérose en plaques

Journée Rhônalpine d'Information sur la Sclérose en Plaques pour les patients, les familles et les aidants

**Samedi 7 Octobre 2017**  
de 13h à 18h00

Espace Tête d'Or - 103 boulevard de Stalingrad  
69100 VILLEURBANNE

### PROGRAMME

13h00 à 14h00 Accueil des participants  
Forum des associations

14h00 à 15h00 Conférences au choix :

Conférence 1 : Actualités sur les traitements de la SEP  
Conférence 2 : Place de l'IRM dans le suivi de la SEP

15h15 à 15h30 C'est quoi l'E.T.P ?

15h30 à 16h15 Questions / Réponses

16h15 à 17h00 Pause

17h00 à 18h00 Ateliers au choix

Atelier 1 : Comment travailler dans de bonnes conditions avec ma SEP  
Atelier 2 : Prise en charge de la douleur et SEP  
Atelier 3 : Prise en charge des troubles urinaires et digestifs dans la SEP

**Inscription gratuite et indispensable**

Renseignements  
Réseau Rhône-Alpes SEP  
04 72 68 13 14

[www.rhone-alpes-sep.org](http://www.rhone-alpes-sep.org)



## PROGRAMME

13h00 à 14h00	Accueil des participants Forum des associations
14h00 à 15h00	Conférences au choix :
Conférence 1 :	Actualités sur les traitements de la SEP
Conférence 2 :	Place de l'IRM dans le suivi de la SEP
15h15 à 15h30	C'est quoi l'E.T.P ?
15h30 à 16h15	Questions / Réponses
16h15 à 17h00	Pause
17h00 à 18h00	Ateliers au choix
Atelier 1 :	Comment travailler dans de bonnes conditions avec ma SEP
Atelier 2 :	Prise en charge de la douleur dans la SEP
Atelier 3 :	Prise en charge des troubles urinaires et digestifs dans la SEP



La SEP  
expliquée  
aux enfants !

Parc des Oiseaux  
Villars-les-Dombes

Samedi  
20 mai  
2017

Entrée  
gratuite

**08H45 ACCUEIL :**  
Rendez-vous Salle La Roselière pour un  
petit déjeuner commun.

**9H30 POUR LES ENFANTS :**  
La SEP expliquée par un neurologue.  
La SEP expliquée par un enfant.  
Ateliers par groupe d'âge (5-8 ans, 9-13 ans,  
14-17 ans) : C'est quoi la SEP?

**11H30 RESTITUTION DES ECHANGES :**  
Avec enfants et parents dans la Salle Petit Etang Neuf.  
Projection de la vidéo « Polar Kid »,  
parrain de cette matinée.

**12H00 PIQUE-NIQUE :**  
Pensez à apporter votre repas.  
Cafétaria et snack sur place (à vos frais).

**15H30 SPECTACLE DES OISEAUX :**  
Gratuit. Inscription obligatoire.

**9H30 - 11H15  
POUR LES PARENTS :**  
Animations proposées  
par France MS :  
« Terrasse des parents »,  
initiation à la marche  
nordique et espace  
d'information.

*Matinée d'information pour  
les enfants de patients  
atteints de sclérose en plaques*

**SAMEDI 20 MAI 2017**

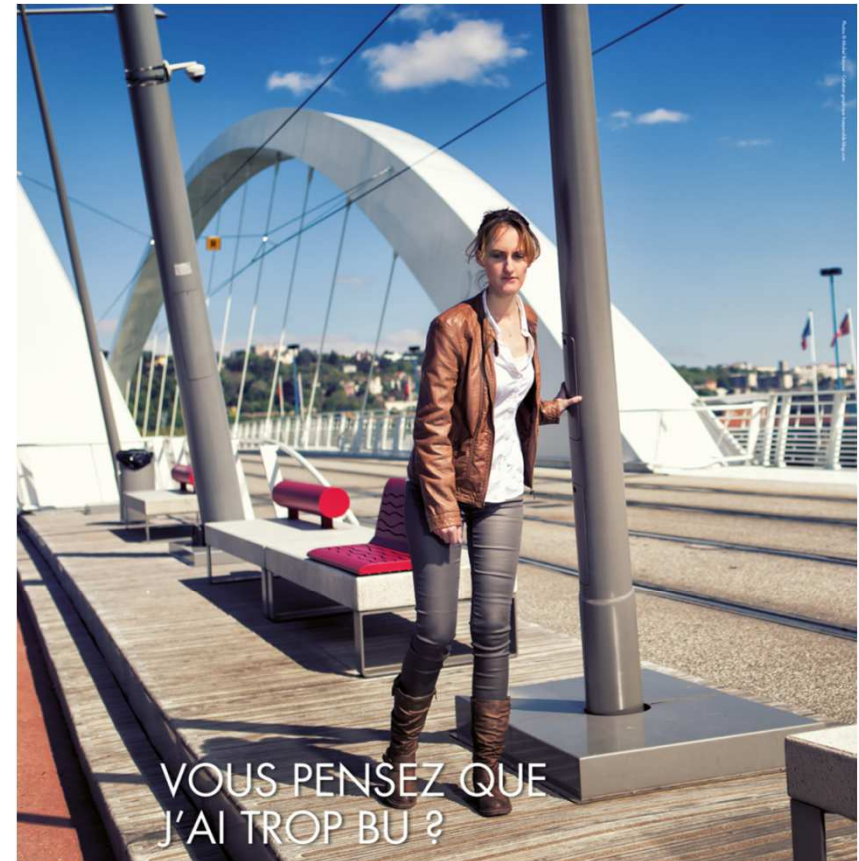
## **Matinée pour les Enfants au Parc des Oiseaux**

- Ateliers pour les enfants
- « Café Terrasse » pour les parents

# Toucher le grand public

➤ Journée mondiale de la SEP  
à LYON : **30 Mai 2018**

➤ [www.rhone-alpes-sep.org](http://www.rhone-alpes-sep.org)



VOUS PENSEZ QUE  
J'AI TROP BU ?

**CONNAISSEZ-VOUS  
LA SCLÉROSE EN PLAQUES ?**

CETTE MALADIE NEUROLOGIQUE PEUT ENTRAINER DES TROUBLES DE  
L'ÉQUILIBRE. #SEPASCEQUEVOUSCROYEZ



SANOFI GENZYME



## POUR LES PROFESSIONNELS

**Consultation  
multidisciplinaire**

**Réunions de  
concertation**

**Réorientation  
des patients vers  
les  
professionnels  
de proximité**

**Flash à domicile**

**Diffusion de  
l'information, site  
internet, essais  
cliniques**

**Réunions  
d'informations**



**735 professionnels adhérents**



## **Former à une meilleure connaissance de la maladie**

- **École de la SEP** pour les professionnels à Lyon
  - 2013 : **Psychologues**
  - 2014 : **Infirmières**
  - 2015 : **Rééducateurs et Kiné**
  - 2016 : **Neuropsychologues et Psychologues**
- **Journée Rhônalpine** d'Information sur la SEP à Lyon :
  - Octobre 2015 : **Infirmières**
  - Octobre 2016 : **Kinésithérapeutes et Infirmières**
  - Octobre 2017 : **Pharmaciens**
- **Réunions scientifiques :**
  - Sept 2017 : **Neurologues**



### SAMEDI 14 OCTOBRE

### Entre les Monts du Lyonnais et le Beaujolais

### de 9h30 à 12h30

ACTUALITÉ DU 14 OCTOBRE 2017

#### RAND' AUTOMNE

À chaque saison sa rando...Osez expérimenter la randonnée entre les Monts du Lyonnais et le Beaujolais, seul ou avec vos proches. Pour en savoir plus, cliquez ici !



### LA RAND'AUTOMNE

#### DE NOUVELLES SESSIONS COLLECTIVES AU RÉSEAU RHÔNE-ALPES SEP

Le Réseau Rhône-Alpes SEP a le plaisir de vous informer de la mise en place, à partir de la rentrée 2016 de sessions collectives d'information et d'échanges autour de la sclérose en plaques:

Ces ateliers sont destinés aux patients atteints de sclérose en plaques, récemment diagnostiqués (moins de 5 ans).

Les thèmes abordés seront :

Gérer le regard de l'autre



#### AGENDA

SEPTEMBRE 2017						
LUN	MAR	MER	JEU	VEN	SAM	DIM
				1	2	3
4	5	6	7	8	9	10
11	12	13	14	15	16	17
18	19	20	21	22	23	24

# Fampyra®

# Aubagio®

teriflunomide (Lanzetta)

# Gilenya®

# Lemtrada®

# Tysabri®

# Tecfidera®

diméthylfumarate (Biogen Idec)



### Présentation

Gélules gastro-résistantes  
120mg (vertes et blanches) ou 240mg (vertes)  
Boîte de 60 gélules

### Indication

Traitement des patients adultes avec une SEP rémittente.

### Mécanisme d'action

Mécanisme d'action mal connu, activité anti-oxydative et anti-inflammatoire.

### Posologie

- 1 gélule de 120mg 2x/jour pendant 7 jours puis 1 gélule de 240mg 2x/jour  
- Au moment des repas : diminution des effets digestifs et des bouffées de chaleur.  
- Ne pas écraser, ouvrir, dissoudre, sucer ou mâcher la gélule

### Effets Indésirables

- Flushs (3,4%) : bouffées de chaleur avec apparition de rougeurs et de démangeaisons possibles.  
- Troubles gastro-intestinaux (1,4%) : diarrhées, nausées, vomissements, douleurs abdominales.

Ces effets surviennent surtout lors du 1er mois puis diminuent avec le temps.  
Des effets indésirables plus rares peuvent survenir : lymphopénie et troubles hépatiques.

Ces effets sont réversibles à l'arrêt du traitement.

### Contre-Indications

#### Contre-Indication et Interaction Médicamenteuse

Je ne dois pas prendre ce médicament si :

#### Contre-Indication et Interaction Médicamenteuse

Je ne dois pas prendre le médicament si :

### Contre-Indication et Interaction Médicamenteuse

#### Contre-Indications

### Contre-Indication et Interaction Médicamenteuse

Je ne dois pas prendre le médicament si je suis hypersensible à l'un des composants du médicament

Eviter les vaccins vivants.

Signaler à votre médecin toute prise de médicament pour éviter une interaction.

### Surveillance, Précaution d'emploi et Mise en garde

#### Surveillance

Hémogramme avant la mise sous traitement, puis à 6 et à 12 mois  
Evaluation de la fonction rénale et hépatique avant l'instauration du traitement, à 3 mois, à 6 mois puis tous les 6 mois.

#### Grossesse et Allaitement

Grossesse et allaitement contre-indiqués.  
Contraception obligatoire.



#### Oubli

Il est important que ce médicament soit pris conformément aux indications de votre médecin.

En cas d'oubli, prenez le médicament dès que vous constatez l'omission puis reprenez la suite normale du traitement.

Si la prochaine prise doit avoir lieu dans moins de 4 heures, ne prenez pas la dose omise et reprenez le traitement normalement. Il est important de ne pas doubler la dose pour compenser.

#### Conservation

A température ambiante, à l'abri de la lumière et de l'humidité, hors de portée des enfants

Contact



© Réseau Rhône-Alpes SEP

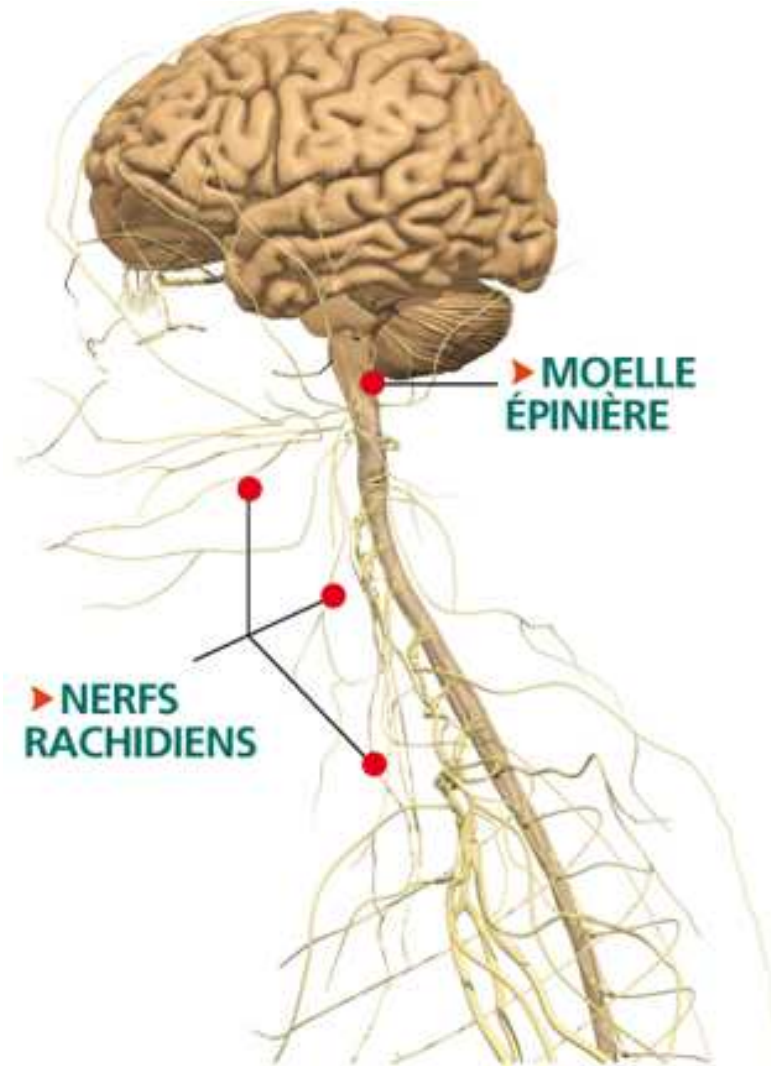
Travail de thèse de doctorat en pharmacie C. Bailly 2014

# Comprendre la SEP

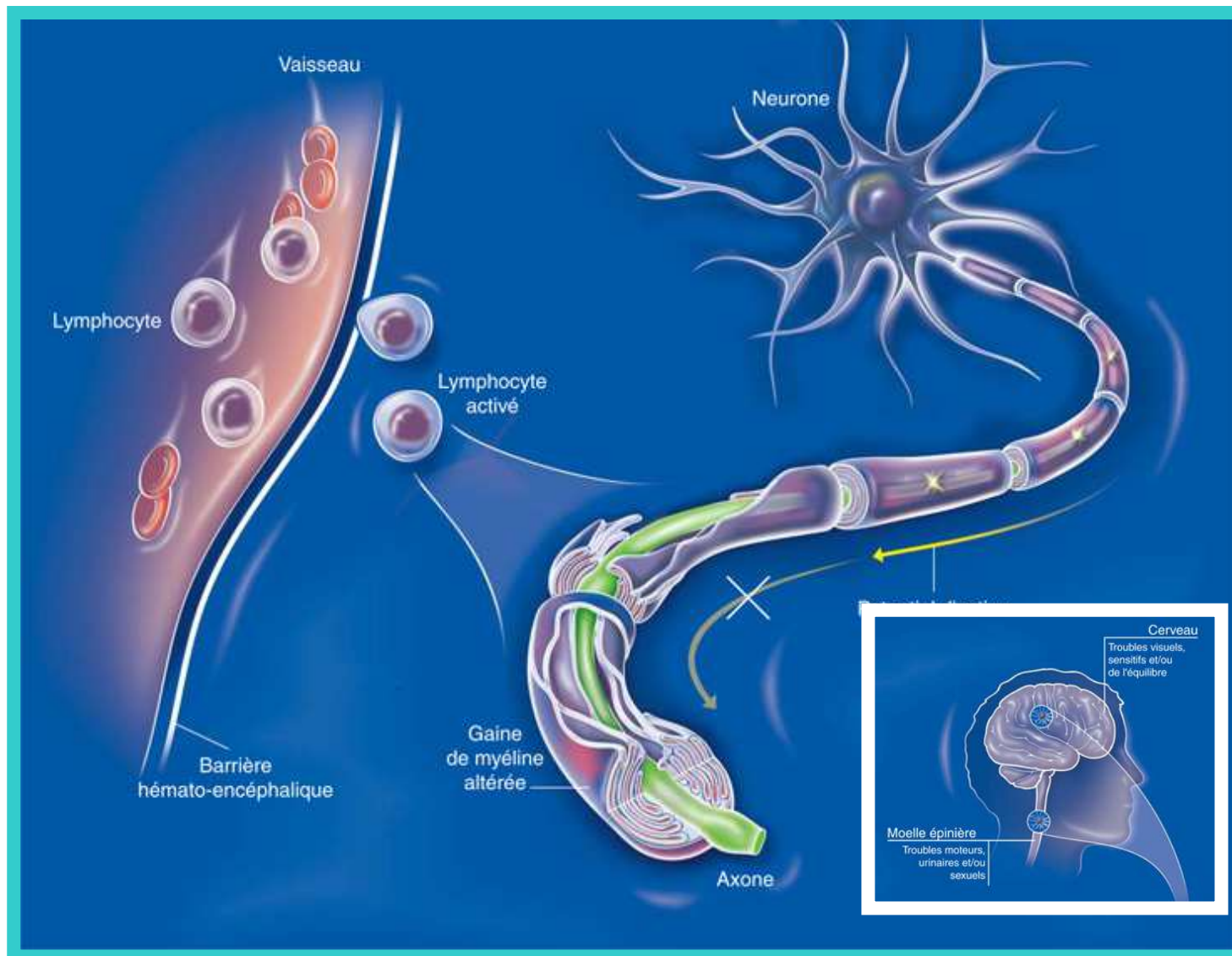


Journée Rhônealpine, Matinée destinée aux professionnels, Lyon 7 octobre 2017

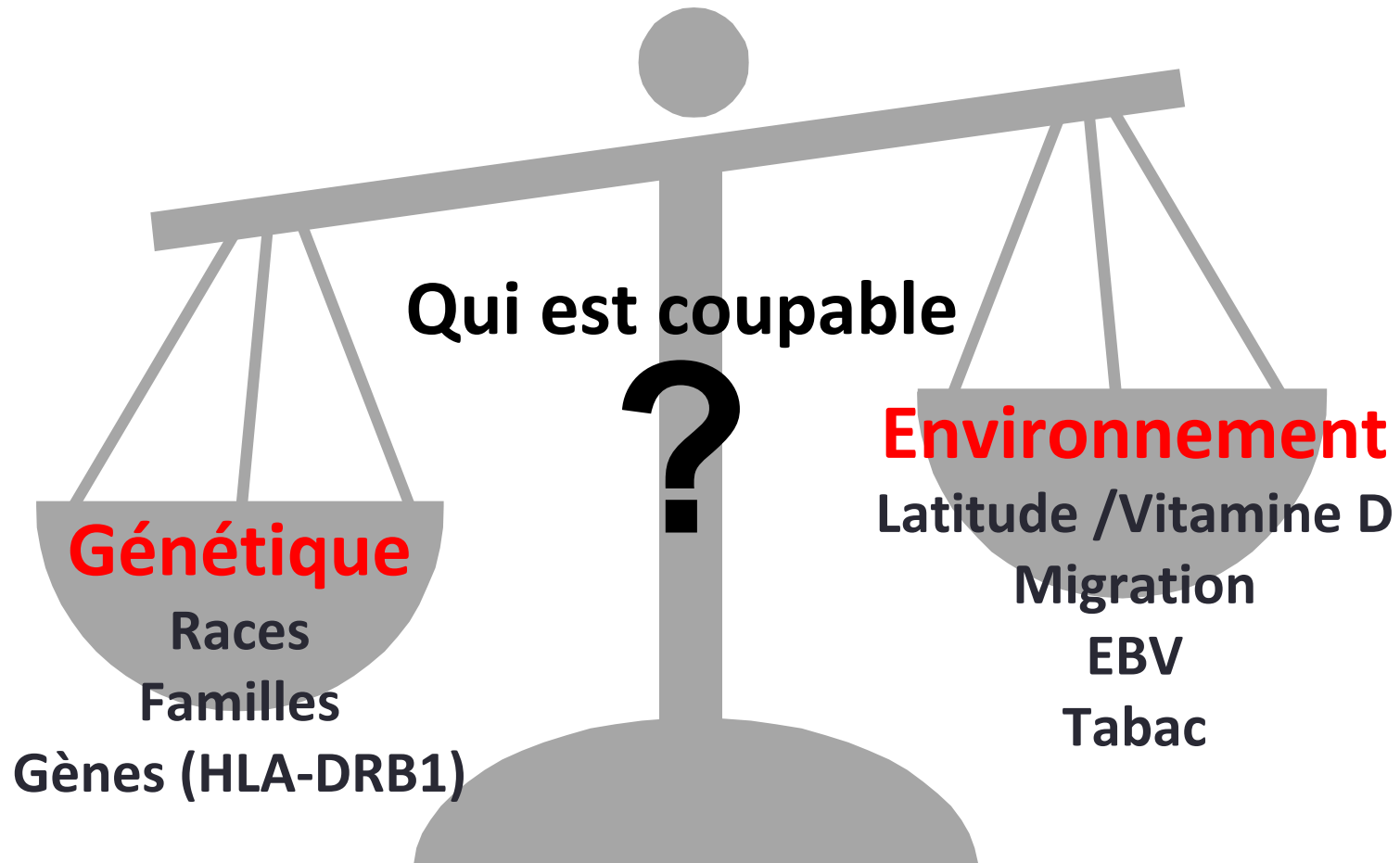
## Maladie inflammatoire du système nerveux central



## Maladie Auto immune = Dérèglement du système immunitaire



## LA SEP : UNE MALADIE MULTIFACTORIELLE



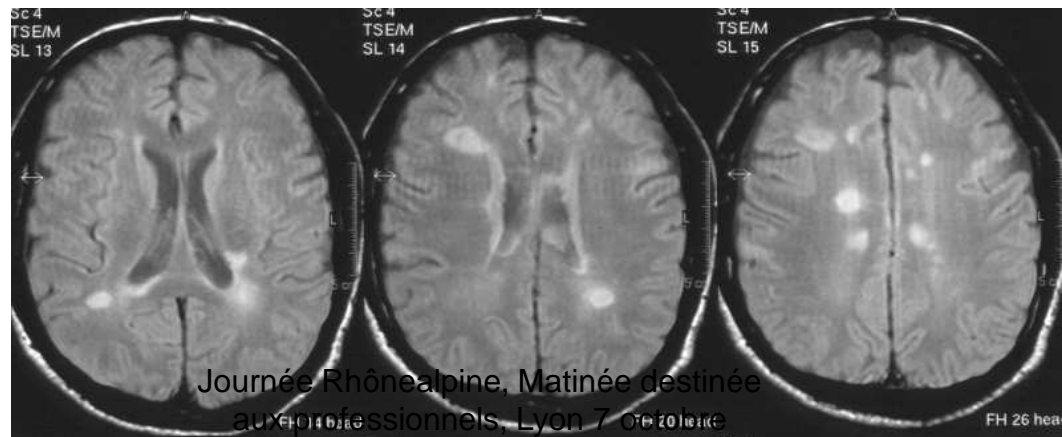
# Qui est touché par la SEP ?



Journée Rhônealpine, Matinée destinée aux professionnels, Lyon 7 octobre 2017

## Qui est touché par la Sclérose en Plaques ?

- Prévalence : >1/1000 habitants soit **100 000 Français**
- 1ère cause de handicap (hors accident) chez l'adulte jeune
- Age moyen de début : 30 ans
- Sex-ratio : 2-3 femmes pour 1 homme



# Quels sont les symptômes de la SEP ?



Journée Rhônalpine, Matinée destinée aux professionnels, Lyon 7 octobre 2017

## Deux événements de base

- **La poussée**

Apparition de nouveaux symptômes neurologiques, réapparition ou aggravation d'anciens symptômes

pendant plus de 24 heures.

Une poussée tous les deux ans en moyenne

- **La progression**

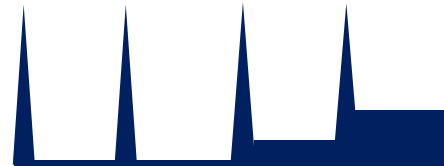
Aggravation continue des symptômes sur une période d'au moins 6 mois, indépendamment des poussées.



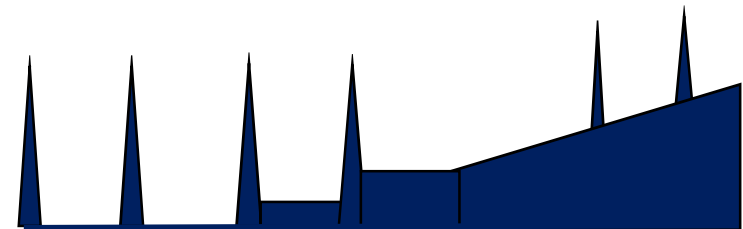
# Les formes évolutives de SEP

85%

Forme rémittente

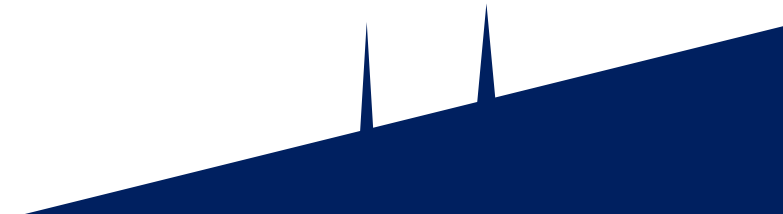


Forme secondairement progressive



15%

Forme progressive d'emblée



## Les troubles moteurs

- **Déficit moteur** = diminution de la force
- **Spasticité** = raideur
- **Troubles de l'équilibre, vertiges**
- **Troubles de la coordination** = maladresse, tremblements

## Les troubles sensitifs

- **Paresthésies** = fourmillements
- Engourdissement, peau cartonnée, double peau...
- **Douleurs**



## Les troubles visuels

- **Névrite optique rétro-bulbaire** : baisse d'acuité visuelle douloureuse
- **Diplopie** = vision double

## Les troubles génito-sphinctériens



## Les autres symptômes

- **Fatigue**
- **Troubles de concentration et de mémoire**

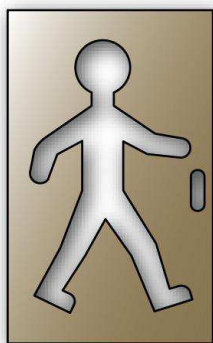
→ *Symptômes « invisibles »*



# Comment évolue la SEP ?



Journée Rhônealpine, Matinée destinée aux professionnels, Lyon 7 octobre 2017



---

**DSS 4**

**DSS 6**

**DSS 7**

---

**8.4 ans**

**20.1 ans**

**29.9 ans**

**[7.8-9.6]**

**[18.1-22.5]**

**[25.1-34.5]**

---

Médianes [Intervalles de confiance à 95%] pour la survenue du niveau de handicap irréversible, Kaplan-Meier.

# Le pronostic de la SEP

## Variabilité inter-individuelle

Formes bénignes / malignes / asymptomatiques

## Facteurs prédictifs

- ✓ Âge de début
- ✓ Symptômes de début
- ✓ Type de début (rémittent vs progressif)
- ✓ Délai entre les deux premières poussées
- ✓ Charge lésionnelle sur l'IRM initiale

