



21^{ème} Journée Rhônalpine d'information sur la sclérose en plaques

SAMEDI 05 OCTOBRE 2019

Dr Laurence GIGNOUX

Neurologue et Coordinatrice
Réseau Rhône-Alpes SEP

Ariane SANCHEZ

Psychologue et Coordinatrice
Réseau Rhône-Alpes SEP

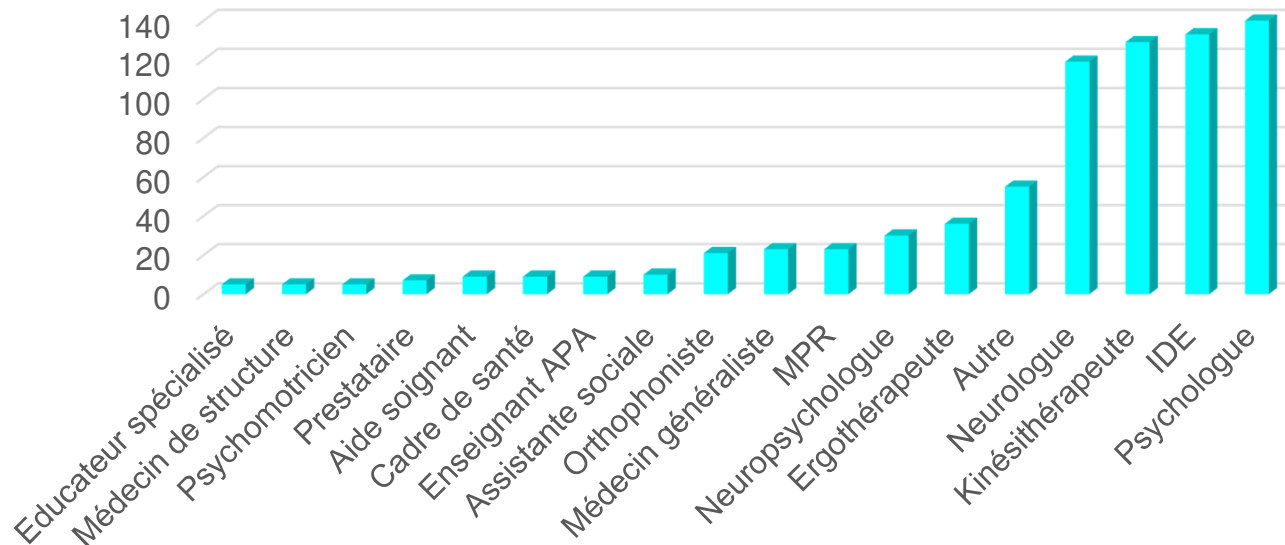


L'ORGANISATION DU RÉSEAU RHÔNE-ALPES SEP

- Le Réseau Rhône-Alpes SEP (Sclérose en Plaques) est un **réseau de santé** financé par l'Agence Régionale de Santé.
- Le Réseau Rhône-Alpes SEP est une **association loi 1901** en activité depuis **2007**.
- **Objectifs** : Harmoniser et coordonner la prise en charge des patients SEP
Développer la formation et l'information des patients et des professionnels
Orienter le patient au plus proche de son domicile
Créer un réseau de professionnels sur l'Ex Région Rhône-Alpes

L'ORGANISATION DU RÉSEAU RHÔNE-ALPES SEP

- **832 professionnels** adhérents dont 15 nouveaux adhérents en 2019
- **2885 patients** adhérents dont 233 nouveaux adhérents en 2019
- **93 proches**



Nombre de professionnels adhérents par catégorie

L'ORGANISATION DU RÉSEAU RHÔNE-ALPES SEP

Infirmières

Lyon : Mme Maylis de FRANQUEVILLE
Grenoble: Mme Sabrina ROSELLI,
Mme Marjorie WILQUIN
Annecy : Mme Christelle MOTTIN
Mme Mélodie FOREST

Psychologues

Lyon: Mme Sophie WELLENS,
Mme Ariane SANCHEZ
Grenoble: Mme Marie LABROSSE
Annecy: Mme BETEND DIT BON Geneviève

MPR

Pr Sophie JACQUIN COURTOIS
Dr Marie-Caroline POUGET

Médecin du travail

Dr Marc-Antoine POUGET

Neuropsychologues

Lyon: Mme Hélène GALICH
Saint Etienne: Mme Céline BONNIN

Assistante de coordination

Mme Béatrice DUBOIS



RÉSEAU
RHÔNE-ALPES
— SEP —

Neurologues

Lyon: Dr Laurence GIGNOUX
Dr Amandine BENOIT
St Etienne: Pr Jean-Philippe CAMDESSANCHE
Grenoble: Dr Olivier CASEZ
Annecy: Dr Nathalie MOREL

Secrétaire

Mme Sylvie MARTEL

Assistante sociale

Mme Claire GAVRILENKO

LES REALISATIONS DU RÉSEAU POUR LES PATIENTS ET LES PROCHES

**Consultation
multidisciplinaire**

**Information sur
la maladie,
écoute, conseil**

**Flash de
corticoïdes à
domicile**

**Conseils dans le
domaine social et
professionnel –
permanences**

**Soutien
psychologique**

**Groupes
de
parole**

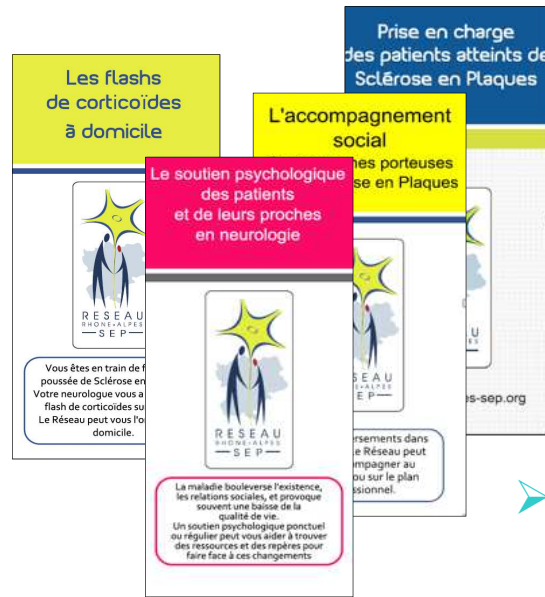
**Initiation aux
comportements de
santé**

**Bilan
neuropsychologique,
remédiation
cognitive**

**Education
Thérapeutique du
Patient**



LES DOCUMENTS ET SOURCES D'INFORMATION



➤ Plaquettes d'information



➤ Site internet

➤ Réseaux sociaux



➤ Vidéo pédagogique ETP



LES CONSULTATIONS MULTIDISCIPLINAIRES



DEMANDE d'une CONSULTATION MULTIDISCIPLINAIRE

Réseau Rhône-Alpes SEP
Cellule de Coordination

☎ 04.72.68.13.14
Fax. 04.27.86.92.50

INFORMATIONS PATIENT

Nom :	Prénom :
Date de naissance :	
Adresse :	
☎ :	
Neurologue référent :	
Date souhaitée :	Date de la demande :

- ⇒ Déplacement du patient : fauteuil oui non
⇒ Personne accompagnante oui non
⇒ Mange seul oui non
⇒ Régime alimentaire particulier :
- ⇒ Y-a-t-il eu une hospitalisation (Centre de rééducation), une consultation (Henry Gabrielle, Reine Hortense...) demandée ou prévue dans les 6 prochains mois ? : oui non
- ⇒ Y-at-il eu une hospitalisation demandée dans les 6 prochains mois ? oui non

CONSULTATIONS SOUHAITEES

- Médecin Rééducateur :
- Neurologue :
- Consultation de neuro-ophtalmologie
- Bilan urodynamique
- Consultation neuro-périnéale (débitmétrie, bladder-scan)
- Médecin du travail
- Assistante sociale
- Psychologue
- Présentation de l'Education Thérapeutique du Patient (programme Act'SEP)
- Tests neuro psychologiques

☛ **Merci de nous adresser, également, un courrier de synthèse.**

RENSEIGNEMENTS COMPLEMENTAIRES – QUESTIONS POSEES

.....
.....

L'EDUCATION THERAPEUTIQUE DU PATIENT – Act'SEP Lyon

ATELIERS EN LIEN AVEC LA MALADIE

Individuel & Collectif

- Mieux comprendre la maladie
- Reconnaître et gérer les poussées
- Prévoir et vivre sa grossesse

ATELIERS SUR L'HYGIENE DE VIE

Collectif

- Pratiquer une activité physique
- Adopter de meilleures habitudes alimentaires
- Développer son bien-être

ATELIERS AUTOUR DE LA COMMUNICATION

Individuel

- Communiquer avec son entourage, ses enfants
- Communiquer dans son couple
- Apprendre à mieux s'affirmer

Collectif

- Exprimer ses besoins et ses attentes à son entourage
- Communiquer avec le monde médical

ATELIERS SUR LES ASPECTS PSYCHOLOGIQUES

Individuel

- Comprendre l'impact de l'annonce diagnostique
- Gérer le regard de l'autre
- Réguler les émotions

Collectif

- S'initier à la psychologie positive

ATELIERS SUR LES SYMPTÔMES

Individuel & Collectif

- Identifier ses symptômes
- Réguler la fatigue

Collectif

- Réguler la douleur

ATELIERS SUR LES TRAITEMENTS

Individuel

- Apprendre la technique d'injection
- Être accompagné dans le choix de son traitement de fond

Individuel & Collectif

- Vivre avec ses traitements

ATELIERS SUR LES ASPECTS SOCIO-PROFESSIONNELS

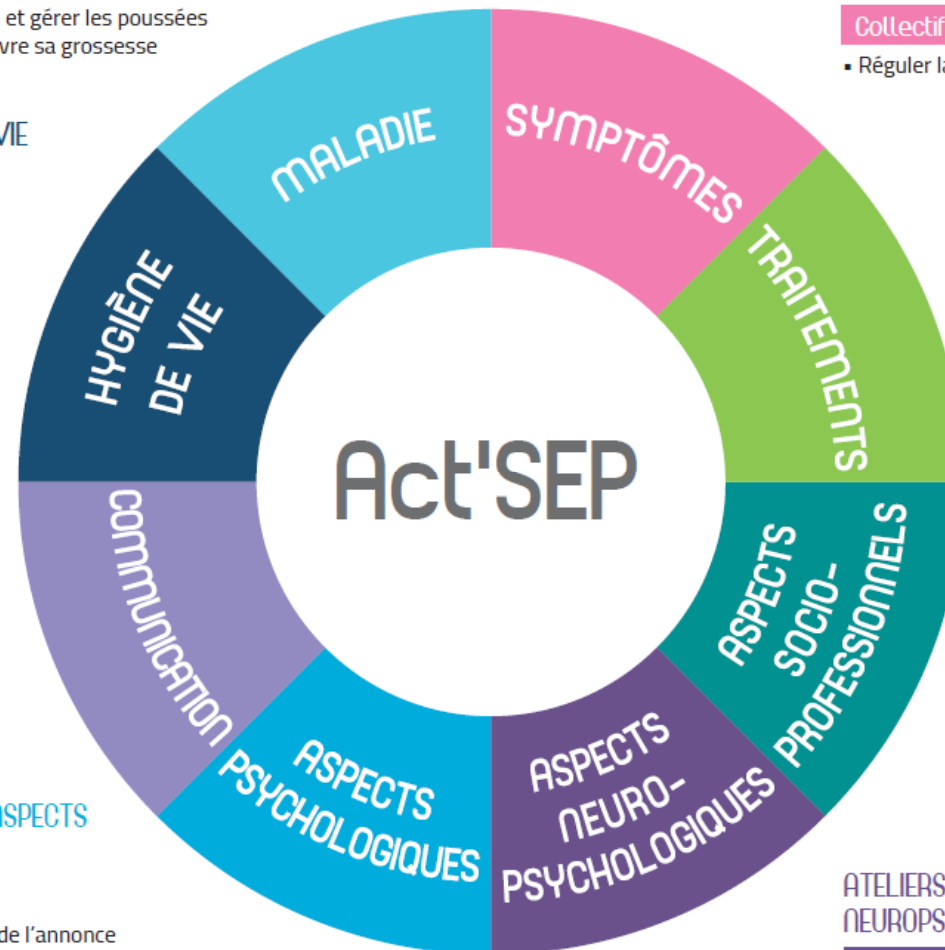
Individuel & Collectif

- Comprendre ses droits, ses devoirs et les démarches administratives
- Réfléchir à sa situation professionnelle

ATELIERS SUR LES ASPECTS NEUROPSYCHOLOGIQUES

Individuel & Collectif

- Comprendre les mécanismes de la fatigue intellectuelle
- Booster la mémoire et la concentration





Pavillon de Neurologie :

► Informations Thérapeutiques

Un entretien individuel avec les infirmières de l'Hôpital de Jour pour vous familiariser avec votre traitement

► Soutien psychologique :

Pour mieux comprendre ce que la maladie vient bousculer dans votre équilibre personnel, familial, au travail, etc. ou simplement parler de ce qui vient de vous arriver, la psychologue du service peut vous recevoir, pour un ou des entretiens individuels, en couple, en famille...

► Groupe de Parole

Pour les personnes avec un diagnostic récent, le dernier mardi du mois, de 18h à 19h30, au Pavillon de Neurologie. Pour vous inscrire, merci de contacter :

Contact :

Infirmières de coordination : 04 76 76 61 74
Psychologue : Marie Labrosse : 04 76 76 62 64
mlabrosse@chu-grenoble.fr

► Les Ateliers Act'SEP

Vous avez reçu récemment le diagnostic de SCLEROSE EN PLAQUES lors d'un rendez-vous avec le médecin neurologue.

Vous avez entendu les informations que le médecin vous a données ce jour-là, ou lors de consultations suivantes

Depuis cette annonce, vous vous sentez déstabilisé(e), vos repères sont chamboulés, vos émotions sont sans dessus dessous

Vous avez encore des questions,

Vous ressentez le besoin d'en parler avec des personnes qui connaissent la maladie et ses enjeux,

de partager avec d'autres qui vivent aussi ce moment de l'après diagnostic

Vous voudriez que votre proche soit présent(e), qu'il puisse aussi s'exprimer

Venez participer aux

Ateliers Act'SEP

Une équipe de professionnels : Médecin neurologue, infirmières DE, psychologue, assistante sociale

Un petit groupe de patients (entre 5 et 7) récemment diagnostiqués accompagné (ou non) d'un proche

7 ateliers qui abordent des thèmes spécifiques à la sclérose en plaques, dans l'échange et la convivialité

Jour 1 (un jeudi, de 09h à 16h)

Atelier N°1 : Mieux connaître la SEP
Echanges autour des symptômes ressentis

Atelier N°2 : Les traitements, parlons-en !
C'est quoi toutes ces molécules ?

Atelier N°3 : Le café des patients
Partage du vécu des patients entre eux

Atelier N°4 : Le café des proches
Partage du vécu des proches entre eux

Atelier 5 : Comment dire...
Quelques idées sur la communication

Jour 2 (un vendredi matin de 09h à 12h)

Atelier 6 : Vivre avec une SEP
A qui s'adresser ?

Atelier 7 : Halte à la fatigue !
Comment faire face au quotidien ?

Contact :

Infirmières de coordination : 04 76 76 61 74
Psychologue : Marie Labrosse : 04 76 76 62 64
mlabrosse@chu-grenoble.fr

LES ECOLES DE LA SEP EN PARTENARIAT AVEC L'APF

<p>Inscription en ligne et informations complémentaires</p> <p>Inscrivez-vous en ligne sur le site Internet de l'APF : www.sclerose-en-plaques.apf.asso.fr</p> <p>ou auprès du Réseau Rhône-Alpes SEP : secretariat@rhone-alpes-sep.org Tél : 04 72 68 13 14</p> <p>ou en retournant ce bulletin d'inscription détachable avec le chèque d'inscription à l'ordre de l'APF :</p>	<p>Programme 2018</p> <p>Séance 1 Samedi 3 mars 2018 - Présentation générale de la SEP - Réflexions d'un philosophe</p> <p>Séance 2 Samedi 17 mars 2018 - Traitements de la SEP - Aspects psychologiques</p> <p>Séance 3 Samedi 24 mars 2018 - Education thérapeutique du patient et de l'aidant</p> <p>Séance 4 Samedi 7 avril 2018 - Travail et SEP - Sexualité et vie de couple</p> <p>Séance 5 Samedi 21 avril 2018 - Rééducation et SEP</p> <p>- Table ronde animée par les différents intervenants des séances précédentes</p> <p>Lieu : Collège Mûrice Leroux 85 rue Francis de Pressensé 69100 Villeurbanne de 9h à 13h (accueil à 8h30)</p>	<p><i>Vous venez d'apprendre le diagnostic de SEP ?</i></p> <p>L'école de la SEP est là pour vous !</p> <p>Édition 2018</p>  <p>5 demi-journées d'information sur des thèmes variés : médicaux, sociaux, psychologiques</p> <p>Ne restez plus seul face à vos questions</p>
<p>Secrétariat Réseau Rhône-Alpes SEP Service de Neurologie A G.H.E. - Hôpital Neurologique 59 Boulevard Pinel 69677 Bron Cedex</p> <p>OU</p> <p>APF Délégation du Rhône 73 Ter rue Francis de Pressensé 69100 Villeurbanne</p>		
<p>APF écoute infos SEP www.sclerose-en-plaques.apf.asso.fr Le site d'information de l'APF sur la Sclérose en Plaques Écoute SEP : 0 800 854 976 Des psychologues à votre écoute</p>		

➤ LYON



➤ GRENOBLE

<p>Inscriptions et infos</p> <p>3 possibilités pour vous inscrire :</p> <ul style="list-style-type: none"> En ligne en vous connectant sur : http://bit.ly/lesep2019 Par email en écrivant à : dd.38@apf.asso.fr En retournant ce bulletin d'inscription détachable à : APF France handicap 21 bis avenue Marcelin Berthelot 38100 Grenoble <p>Prix unique, seul ou accompagné : 20€</p> <p>Pour toutes informations sur l'école de la SEP, appelez le 04 76 43 13 28 et demandez Mattieu.</p> <p>D'autres services sont à votre disposition :</p> <ul style="list-style-type: none"> www.sclerose-en-plaques.apf.asso.fr Le site d'information d'APF France handicap sur la Sclérose en Plaques. Écoute SEP : 0 800 854 976 Des psychologues à votre écoute. www.rhone-alpes-sep.org Le site d'information du Réseau Rhône Alpes SEP. Hôpital de Jour Neuro Infirmière de coordination : 04 76 76 61 74. www.sep-rhone-alpes-dauphine.fr le site de l'association SEP Rhône Alpes Dauphiné Email : seprhonealpes@yahoo.com 	<p>Programme 2019</p> <p>Séance 1 Samedi 9 mars Présentation générale de la SEP Réflexions d'un philosophe</p> <p>Séance 2 Samedi 23 mars Traitements de la SEP Les ressources locales</p> <p>Séance 3 Samedi 6 avril Aspects psychologiques Communication à l'entourage Sexualité et vie de couple</p> <p>Séance 4 Samedi 18 mai Travail et SEP</p> <p>Séance 5 Samedi 25 mai Sport et SEP : participation aux « 20 minutes de la SEP »</p> <p>Lieu : Délégation APF France handicap 21 bis avenue Marcelin Berthelot 38100 Grenoble De 9h30 à 12h30 (accueil à 9h)</p>	<p><i>Vous avez récemment appris le diagnostic de la SEP ?</i></p> <p>Nous vous proposons « L'école de la SEP »</p>  <p>5 demi-journées d'informations sur des thèmes variés : médicaux, sociaux, psychologiques</p> <p>Ne restez plus seul face à vos questions !</p>
--	---	--

LES JOURNEES DESTINEES AUX ENFANTS, ADOS ET JEUNES ADULTES



La SEP expliquée aux enfants !

Parc des Oiseaux Villars-les-Dombes

Samedi 20 mai 2017

Entrée gratuite

08H45 ACCUEIL :
Rendez-vous Salle La Roselière pour un petit déjeuner commun.

9H30 POUR LES ENFANTS :
La SEP expliquée par un neurologue.
La SEP expliquée par un enfant.
Ateliers par groupe d'âge (5-8 ans, 9-13 ans, 14-17 ans) : C'est quoi la SEP?

11H30 RESTITUTION DES ECHANGES :
Avec enfants et parents dans la Salle Petit Etang Neuf.
Projection de la vidéo « Polar Kid », parrain de cette matinée.

12H00 PIQUE-NIQUE :
Pensez à apporter votre repas.
Cafétéria et snack sur place (à vos frais).

15H30 SPECTACLE DES OISEAUX :
Gratuit. Inscription obligatoire.

9H30 - 11H15 POUR LES PARENTS :
Animations proposées par France MS : « Terrasse des parents », initiation à la marche nordique et espace d'information.

Matinée d'information pour les enfants de patients atteints de sclérose en plaques



- **Matinée pour les Enfants au Parc des Oiseaux**
Ateliers pour les enfants
« Café Terrasse » pour les parents

Samedi 6 juin 2020



- **Journée pour les enfants, adolescents et jeunes adultes atteints par la maladie**
Activités ludiques et sportives

Prochaine date: 2021



présente

#MASEPINVISIBLE

#YOUNGMS

#NOVETOGETHER

#BALANCETASEP

Journée mondiale de la SEP

SPÉCIAL 12-25 ans LYON

12H-16H MERCREDI 29 MAI

COLLÈGE LA TOURETTE

RENCONTRE SPORTIVE COLLECTIVE / JEUX GÉANTS / ATELIERS ET CONCOURS

FOOD TRUCK / INITIATION

UN POLAROID SA GÊNERIE!

PLUS D'INFOS :

ET SUR NOTRE SITE :

LES CYCLES DE RELAXATION ET D'ACTIVITE PHYSIQUE ADAPTEE



- **Sophrologie** (mars 2020)
- **Méditation de pleine conscience**
(en cours)
- **Hypnose** (janvier 2020)
- **Activités physiques adaptées**
(novembre 2019, mars 2020)



LES JOURNEES D'ACTIVITE PHYSIQUE ADAPTEE

➤ Rando'SEP saisonnières

Drôme – Ardèche (19 octobre 2019)

Savoie (8 février 2020)

Péruges (4 avril 2020)

Dombes (20 juin 2020)



Ligue française contre la sclérose en plaques présente

JOURNÉE SEP&SKI

Remonte la pente!

RESEVATION OBLIGATOIRE RESEVATION

DÉCOUVERTE DU SKI ADAPTÉ POUR LES PERSONNES ATTEINTES DE SCLÉROSE EN PLAQUES

VENREDI 22 MARS 2019

Station de ski de PEISEY VALLANDRY

TANDEM SKI GUIDÉ • ATELIERS SKI ASSIS AUTONOME • ATELIERS SKI DEBOUT ADAPTÉ • DÉCOUVERTE DU SNOOC DE 9H À 17H

INITIATION GRATUITE

SUR PLACE : STANDS D'INFORMATION SEP, ACTIVITÉS & MATÉRIEL ADAPTÉ / REPAS COMMUN SUR RÉSERVATION
www.ligue-sclerose.fr / www.sep-ensemble.fr / www.thone-alpes-sep.org
Pour tout renseignement et réserver : 04 72 68 13 14



➤ SEP et Ski Remonte la pente (mars 2020)

Les Rando'SEP

Sclérose En Plaques

Animées par ABC Prévention Santé

4 Randonnées sur l'année

UN ACCOMPAGNEMENT DE QUALITÉ PAR LES EAPAS*
 • Ludique et adapté à votre potentiel et à vos besoins
 • Des conseils spécifiques et personnalisés

2 PARCOURS
 • 2,5 km • 5 km
 Une partie commune à tous
 Voiture-balai le long du parcours

3 ATELIERS
 • Réveil corporel
 • Techniques de récupération
 • Étirements

1 REPAS PARTAGÉ
 Convivialité et bonne humeur

CETTE ACTIVITÉ VOUS PERMET DE
 • Renforcer l'équilibre et l'endurance musculaire
 • Apprendre à mieux gérer son effort physique
 • Prévenir la fatigue
 • Renforcer le lien social

SEUL, EN FAMILLE OU ENTRE AMIS... OSEZ !

DES SITES EXCEPTIONNELS
 • Possibilité de co-voiturage pour se rendre sur site.

OFFERT PAR LE RÉSEAU

Qui est ABC Prévention Santé ?
 Partenaire du Réseau RA-SEP en Activité Physique Adaptée depuis 2015
 Les Enseignements en Activité Physique Adaptée et Santé* (EAPAS*) sont des professionnels diplômés et qualifiés qui vous accompagnent à travers ces propositions en activité physique.
 Des cycles de 12 séances vous sont également proposés tout au long de l'année.

Pour tout renseignement
 Réseau SEP, Sophie et Mylène :
 04 72 68 13 14

Inscription aux randonnées
 ABC Prévention Santé, Coline :
 07 83 33 46 51

ABC Prévention Santé
 Accompagnement Bien-être
 Carrière

RÉSEAU RHONE-ALPES SEP





➤ Campagne SEPas ce que vous croyez!

➤ Journée mondiale de la SEP à LYON et GRENOBLE



LES REALISATIONS DU RÉSEAU POUR LES PROFESSIONNELS

**Consultation
multidisciplinaire**

**Réorientation des
patients vers les
professionnels de
proximité**

**Flash à
domicile**

**Diffusion de
l'information,
site internet,
essais cliniques**

**Réunions de
concertation**

**Journée
Rhônalpine pour
les professionnels
de santé**

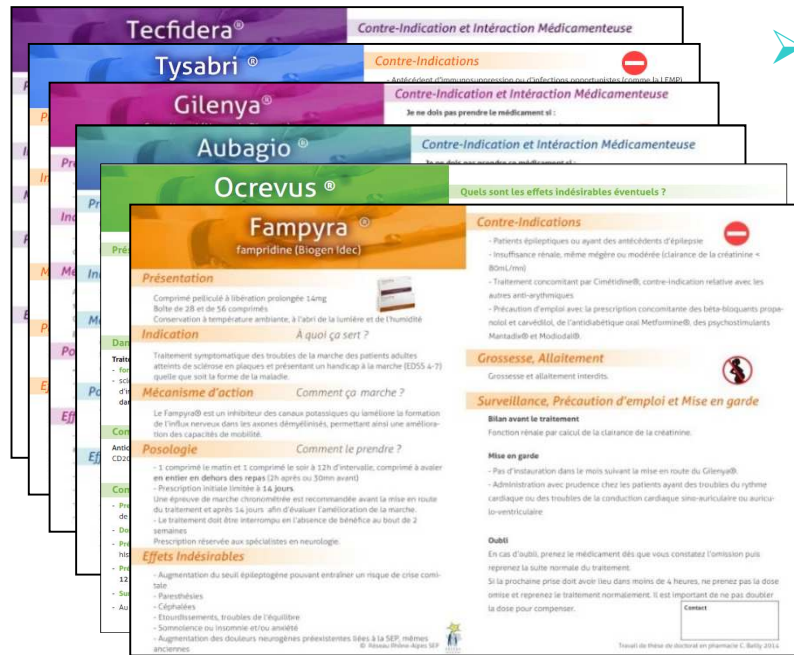
**Réunion scientifique
à destination des
neurologues et MPR**

**Journée régionale
des pys et
neuropsys
spécialisés SEP**

**Réunion
d'information et
d'échanges sur les
pratiques infirmières**

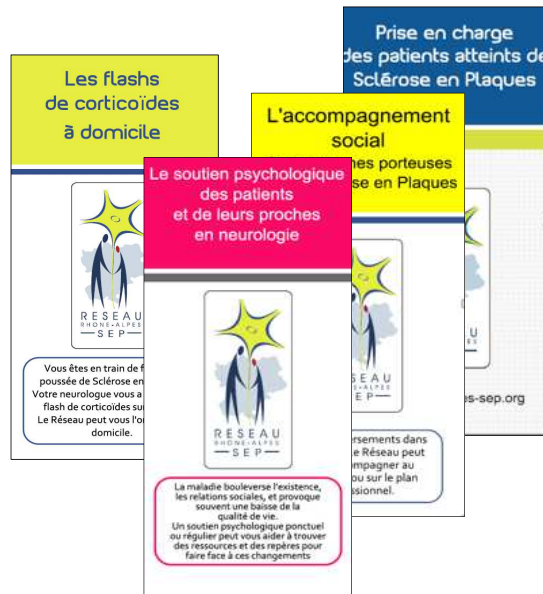
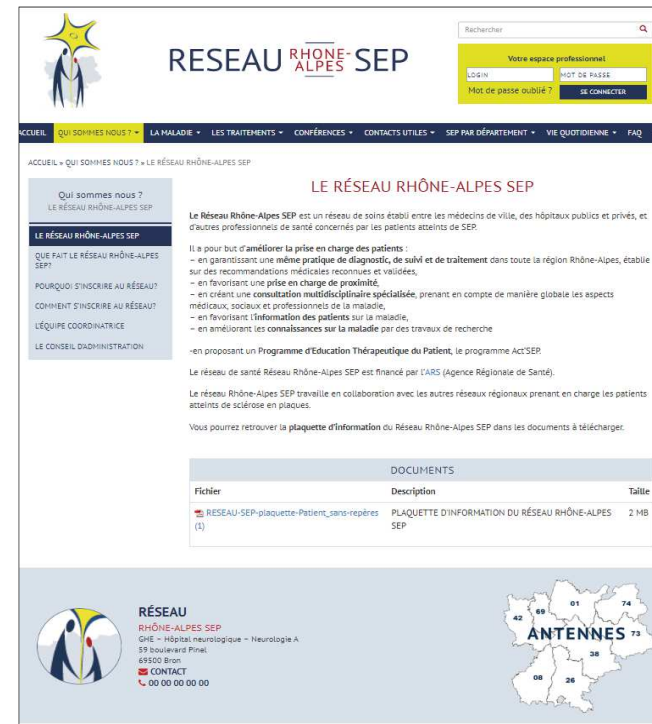


LES DOCUMENTS ET SOURCES D'INFORMATION



➤ Fiches traitements

➤ Site internet pro



➤ Plaquettes d'information

➤ Vidéo pédagogique ETP



LES REUNIONS DE CONCERTATION SEP PAR DES NEUROLOGUES EXPERTS



Réunion d'experts neurologues
Sclérose en Plaques
JEUDI 5 SEPTEMBRE 2019

SYNTHESE de DOSSIER :

NOM : _____ PRENOM : _____
Date de Naissance : _____
Sexe : _____
Patient (e) du Dr : _____
Dossier déjà présenté en RCP : OUI NON
Présenté le : _____
Par _____
Visioconférence : _____

Antécédents :

Forme de la maladie :

Rémittente SP PP incertain

Histoire de la maladie :

IRM cérébrale/médullaire (date et résultats) :

Statut JC Virus et index (si utile à la discussion) :

Autres résultats d'examens :

Question posée :

|

➤ Prochaine date 16
octobre 2019

AVIS APRES CONCERTATION :

RECENSEMENTS, CONSEILS, SOUTIEN DES PROGRAMMES ETP DE LA REGION

Programmes d'Education Thérapeutique du Patient de la région Rhône-Alpes

LYON (69) Act'SEP Lyon

Connaissance de la maladie, régulation des symptômes (fatigue, douleur), gestion des traitements, aspects socio-professionnels, aspects neuropsychologiques, aspects psychologiques, communication, hygiène de vie

Sessions individuelles et/ou collectives en ambulatoire.

Patients atteints de SEP à tout moment de l'évolution de la maladie.

Contacts

- 04-72-68-13-14 www.rhone-alpes-sep.org
- Infirmières : Maylis de FRANQUEVILLE - Marine GELE infirmiere@rhone-alpes-sep.org
- Psychologue : Ariane SANCHEZ psychologue@rhone-alpes-sep.org



ANNECY (74) Cheminer avec la SEP

Mieux connaître la maladie et les traitements, la fatigue, rencontre des proches, la vie quotidienne

Sessions individuelles et/ou collectives en ambulatoire.

Patients atteints de SEP à tout moment de l'évolution de la maladie.

Contacts

- 04 50 63 63 08
- Infirmières : Christelle MOTTIN et Mélodie FOREST education.therapeutique.sep@ch-annecygenevois.fr



CHABANIERE (69) Centre Médical Germaine Revel (CGMR)

4 modules :

Fatigue, Douleur neurologique, Troubles intestinaux, Troubles urinaires



Séances individuelles et/ou collectives, hospitalisation de 3-5 jours

Contacts

- 04.78.81.57.57 www.cmgr.fr
- Infirmiers : Gaëlle BONIN, Maxime ANIA etp@cmgr.fr

Admission sur demande médicale de séjour au CGMR

CHAMBERY - AIX les BAINS (73) Altitude SEP

Fatigue, Activité Physique, gestion du stress, problèmes sphinctériens, connaissance maladie, gérer les traitements

Sessions individuelles et/ou collectives



Contacts

- Neurologie Chambéry : 04 50 63 63 08 - 04 79 96 50 62
- SSR neurologie Aix les Bains : 04 79 61 91 65
- altitudesep@gmail.com

GRENOBLE (38) Act'SEP Grenoble

La maladie, les traitements, la communication, la fatigue, café proche

Sessions collectives sur 2 jours en ambulatoire

Patients atteints de SEP, diagnostic récent.

Contacts

- Psychologue : Marie Labrosse 04 76 76 62 64 mlabrosse@chu-grenoble.fr
- Infirmières : Sabrina ROSELLI Marjorie WILQUIN 04 76 76 61 74



Saint ETIENNE (42) EDUSEP

La SEP en générale, les traitements, la poussée, les aspects psychologiques et neuropsychologiques

4 Sessions collectives en ambulatoire

Patients atteints de SEP, diagnostic récent ou au cours de l'évolution de la maladie

Contacts

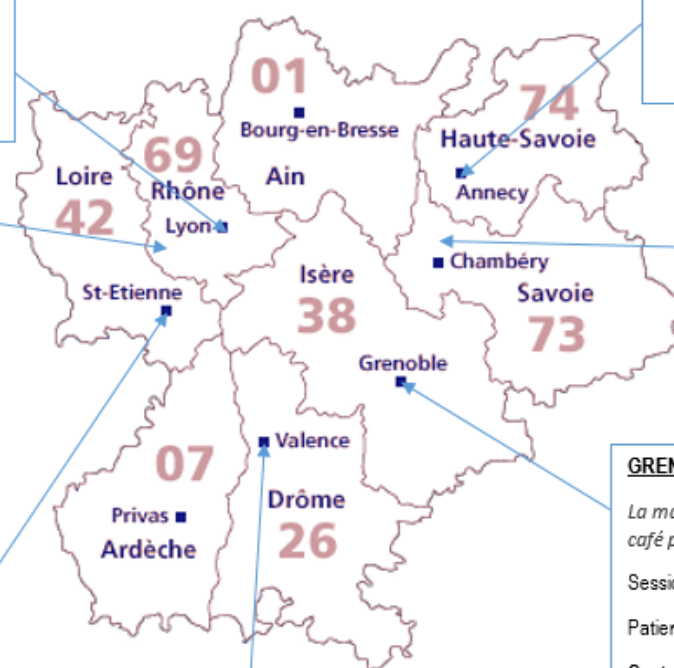
- Pr. CAMDESSANCHE neurologie.s3@chu-st-etienne.fr



VALENCE (26):

Contact

- Infirmière : Claire BUISSON cbuisson@ch-valence.fr





Journées Rhônalpine d'information sur la SEP à Lyon :

Octobre 2015 : **Infirmières**

Octobre 2016 : **Kinésithérapeutes et
Infirmières**

Octobre 2017 : **Pharmaciens**

Octobre 2018: **Professionnels de l'ETP**

Octobre 2019: **Professionnels du secteur
médico- social**

Réunions scientifiques :

Octobre 2013: **Neurologues et MPR**

Octobre 2014: **Neurologues et MPR**

Septembre 2017 : **Neurologues et MPR**

Octobre 2019: **Neurologues et MPR**



Réunions d'information et d'échanges sur les pratiques infirmières

Septembre 2017: **infirmières hospitalières de médecine et de rééducation**

Novembre 2019: **infirmières hospitalières de médecine et de rééducation**

Journée régionale des psychologues et neuropsychologues spécialisés dans la prise en charge des patients SEP

23 Novembre 2019: **psychologues et neuropsychologues**

Formations des professionnels à domicile

Juillet 2019: **Prestataires à domicile**

Janvier 2020: **SSIAD Lyon**



Conseils spécialisés pour les équipes institutionnelles

2018: Copil AltitudeSEP

2018: Informations ETP service de neurologie
Lyon

2018: Conseils ETP Lyon

Matinées d'échanges ETP en Neurologie (Grenoble):

2018: professionnels libéraux

Octobre 2019: professionnels libéraux



Journée d'information SEP SPEED DATING

Table 1 : Prise en charge et maintien à domicile (Prise en compte des troubles psycho-comportementaux)

Intervenants :

- Lucie Reynaud, assistante sociale (SAMSAH St Etienne)
- Sophie Fournier, ergothérapeute (SAMSAH Lyon)
- Ariane Sanchez, psychologue clinicienne (Réseau SEP)
- Laurence Gignoux, neurologue (Réseau SEP)

Table 2 : Parler de sa maladie au travail et aider au maintien dans l'emploi :

Intervenants :

- Annabelle Bouammari, psychologue clinicienne (CHU Lyon)
- Claire Gavrilenko, assistante sociale (Réseau SEP)
- Marie Delenne, juriste et patiente experte (région PACA)
- Marc Antoine Pouget, médecin du travail (Réseau SEP)



RESEAU
RHONE-ALPES
— SEP —

MERCI POUR VOTRE ATTENTION