



Douleurs et SEP

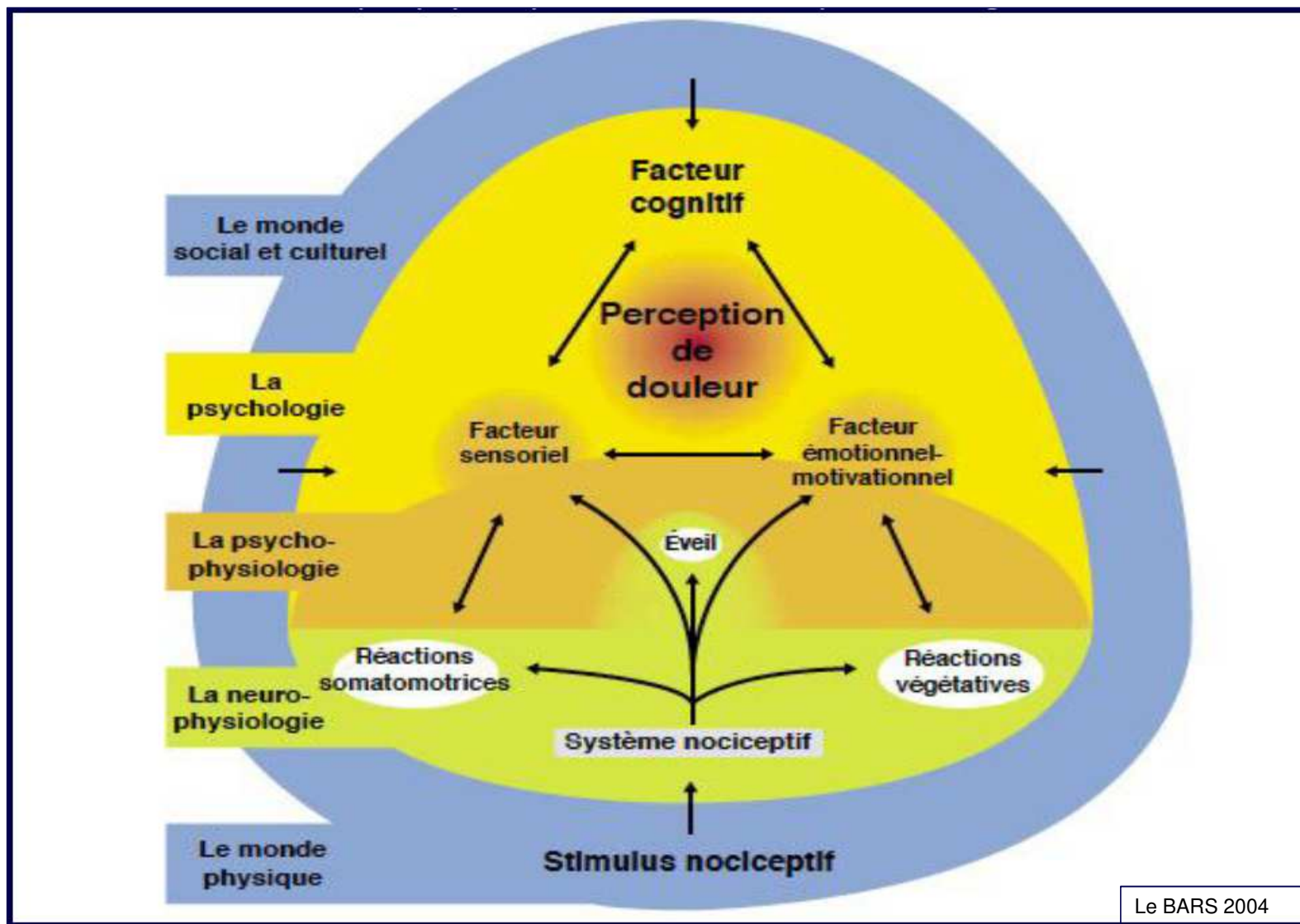
SAMEDI 19 NOVEMBRE 2022 Espace Tête d'Or – Villeurbanne
Dr Stéphanie ROGGERONE, neurologue – Maylis DE FRANQUEVILLE, infirmière

Pour vous, quelle est la définition de la douleur ?

Quels mots ou quelles expressions utilisez-vous quand vous avez mal?

Dites-le nous en 1 mot





Définition :

La douleur est une expérience **sensorielle** et **émotionnelle** désagréable associée ou ressemblant à celle associée à une lésion tissulaire réelle ou potentielle. *(IASP2020)*

Douleur aiguë	Douleur chronique
Courte durée	Longue durée
Signal d'alarme	Signal persistant
Utile, protectrice	Causes multiples
Origine identifiable	Origine pas toujours identifiable

Douleur neuropathique : dysfonctionnement du système nerveux central ou périphérique

- Perte de sensibilité
- Hypersensibilité
- Neurone de signalisation spécifique
- Descripteur spécifique
- Anatomie respectée

Défaut de câblage ascendant ou descendant



Fourmillements exaspérants



Décharges électriques



Sensations de brûlure



Froid douloureux



Piqûres d'aiguilles



Coups de couteaux

Douleurs nociceptives : inflammatoires, mécaniques

- Pas de perte de sensibilité
- Hypersensibilité
- Neurone de signalisation spécifique
- Descripteur spécifique
- Signes inflammatoires
- Douleur focale

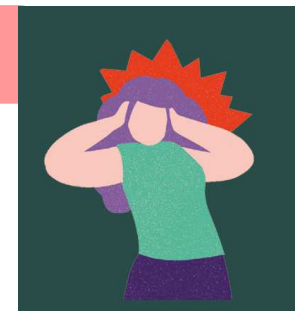
Excès d'influx nociceptifs périphériques



Douleurs nociplastiques : bilan étiologique négatif

- Pas de perte de sensibilité
- Hypersensibilité
- Neurone spécifique inconnu
- Descripteur spécifique
- Signes inflammatoires
- Douleurs diffuses

Hyper sensibilisation centrale



Douleurs mixtes

Questionnaire DN4 : évaluer une douleur neuropathique

A. La douleur présente-t-elle une ou plusieurs des caractéristiques suivantes ?

Brulure	OUI	NON
Sensation de froid douloureux	OUI	NON
Décharges électriques	OUI	NON

B. la douleur est-elle associée dans la même région à un ou plusieurs des symptômes suivants ?

Fourmillements	OUI	NON
Picotements	OUI	NON
Engourdissements	OUI	NON
Démangeaisons	OUI	NON

C. la douleur est-elle localisée dans un territoire où l'examen met en évidence :

- 8) Hypoesthésie au tact
- 9) Hypoesthésie à la piqûre

D. la douleur est-elle provoquée ou augmentée par :

- 10) Le frottement

Que connaissez-vous comme prise en charge de la douleur?

Dites-le nous en 1 mot



VOUS PENSEZ QUE
JE SUIS ACCRO ?

Photos © Michel Beyssac - Création graphique responsable4log.com



CONNAISSEZ VOUS LA SCLÉROSE EN PLAQUES ?

CETTE MALADIE NEUROLOGIQUE
PEUT ENTRAINER DES DOULEURS.
#SEPASCEQUEVOUSCROYEZ

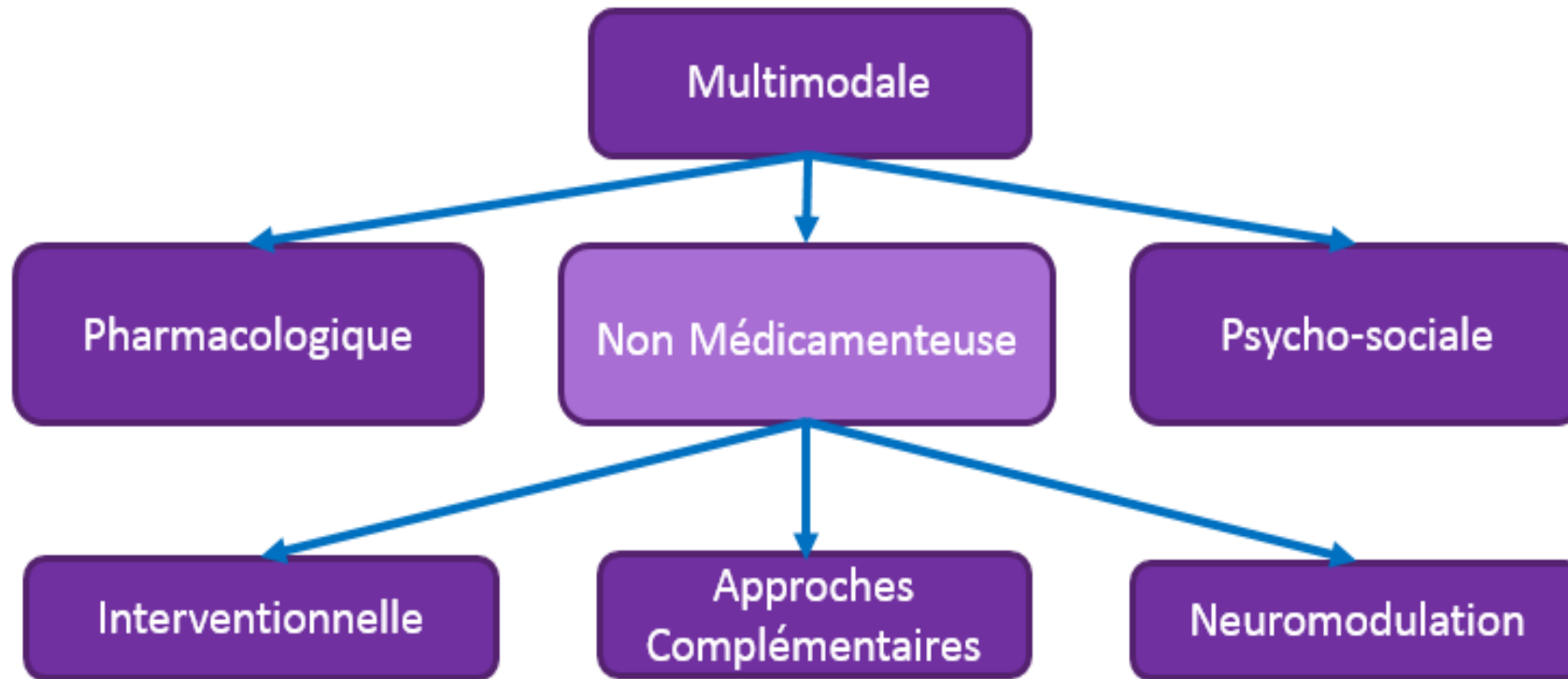


SANOFI GENZYME

Douleur Neuropathique périphérique focale

- **Traitement local ++**
 - Emplâtre lidocaïne (Versatis)
 - Quotidien 15-20 jours
 - > 12h/j
 - Emplâtre capsaïcine 8% (Qutenza)
 - HDJ
 - Réservé aux structures douloureuses
 - TENS
 - Autres (contention...)
- ## Traitement pharmacologique
- **Anti-épileptiques**
 - Gabapentinoïdes (sous-unité $\alpha 2\delta 2$ des canaux calciques voltage-dépendants) = Lyrica et Neurontin
 - Tegretol
 - Autres?
 - **Antidépresseurs**
 - Tricycliques (inhibition de la recapture des monoamines)
 - IRSNA
 - Les IRS purs n'ont aucune action antalgique

Prise en charge des douleurs



MAC : Médecines Alternatives et Complémentaires

Classification des Interventions Non Médicamenteuses (INM)

Psychologiques	Physiques	Nutritionnelles	Numériques	Élémentaires
Art Thérapies	Programmes d'activité physique	Compléments alimentaires	m-Santé	Préparations minérales
Programmes d'éducation santé	Hortithérapies	Programmes nutritionnels	Thérapies par le jeu vidéo	Préparations mycologiques
Psychothérapies	Physiothérapies		Thérapies par la réalité virtuelle	Préparations botaniques
Pratiques psychocorporelles	Thérapies manuelles			Méthodes électromagnétiques
Thérapies assistées par l'animal	Programmes balnéologiques			Cosmécéutiques

Neurostimulation = TENS

- Moduler la neurotransmission centrale par une stimulation périphérique
- Réduire le niveau algique pas une stimulation agréable



Activité physique :

toute activité musculaire entraînant une dépense énergétique supérieure au repos.

Quelles activités ?

Plaisir - Bien être

Objectifs modestes et réalisables

Progressivement

Mode de vie + actifs dans le quotidien

Supervisées, suivies, réajustées

Bénéfices de l'activité physique :

↑ masse musculaire et forme physique

↑ endurance, coordination, équilibre

↑ Sentiment de bien être (endorphine) qui peut soulager la douleur

Qualité du sommeil

↓ stress et ↑ humeur

Contrôle de certaines maladies

Maintient des poids

↓ sensation fatigue - ↑ tolérance effort

↑ estime de soi

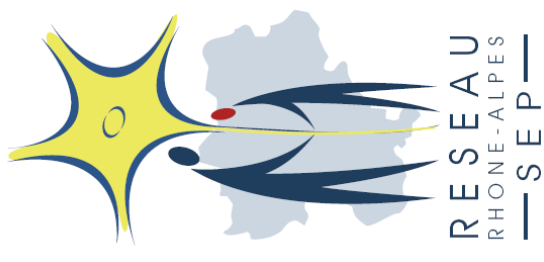
Combat isolement

↑ qualité de vie

↓ dépression ↓ troubles cognitifs



MERCI DE VOTRE
ATTENTION ...



... QUESTIONS

Les cannabinoïdes

- Les cannabinoïdes se lient aux récepteurs cannabinoïdes et régulent leur activité
- Ils sont classés comme suit :
 - **Endocannabinoïdes** – ligands naturels des récepteurs cannabinoïdes (exemple : anandamide [AEA] et 2-arachidonoylglycérol [2-AG])
 - **Cannabinoïdes synthétiques** – il en existe plusieurs types (exemple : dronabinol [THC synthétique] et nabilone [THC synthétique analogue])
 - **Phytocannabinoïdes** – composés terpénophénoliques naturels issus du *Cannabis* ayant des effets à la fois agonistes et antagonistes (exemple : tétrahydrocannabinol [THC] et cannabidiol [CBD])

THC +
CBD=
sativex



Statut du Cannabis

CBD

- **Le CBD n'est plus un stupéfiant : Arrêté du 20/07/2021**
- En théorie conduite autorisée sous TTT CBD, mais pas dans le cadre de l'expérimentation.
- **Arrêté du 31/12/2021 : <https://www.drogues.gouv.fr/actualites/cbd>**
- « Les fleurs et les feuilles ne peuvent être récoltées, importées ou utilisées que pour la production industrielle d'extraits de chanvre. Il en résulte en particulier que la vente aux consommateurs de fleurs ou de feuilles brutes sous toutes leurs formes, seules ou en mélange avec d'autres ingrédients, notamment comme produits à fumer, tisanes ou pots-pourris, leur détention par les consommateurs et leur consommation sont interdites. »
- **Mise à jour 25/01/2022 :** Par décision du Conseil d'Etat du 24 janvier 2022, l'exécution des dispositions du premier alinéa du II de l'article 1er de l'arrêté du 30 décembre 2021 est **suspendue** jusqu'à ce que le Conseil d'Etat se prononce définitivement au fond sur la légalité de l'arrêté contesté. »

THC

- Stupéfiant.

Cannabis thérapeutique

EN FRANCE ACTUELLEMENT

- AMM Sativex mais non commercialisé

Effets pharmacologiques principaux du Sativex :

- $\Delta 9$ -THC = analgésie (mais \leq paracétamol), relaxation musculaire, action anti-émétique, stimulation de l'appétit et effet psychoactif
- cannabiol = anticonvulsivant, myorelaxant, anxiolytique, neuroprotecteur et antioxydant (?) et réduit l'effet anxiogène et psychoactif du **$\Delta 9$ -THC**

- AMM DRONABINOL = THC synthèse en ATU (AAC)

centre douleurs uniquement, pharmacie hospitalière

Statut de stupéfiant (ordonnance 28j, conduite interdite)

Indication = douleurs neuropathiques réfractaires

- Expérimentation du cannabis thérapeutique ANSM -> 2023

Pour qui ?



**3 000 patients suivis dans 200 structures de référence
volontaires sélectionnées par l'ANSM**

5 INDICATIONS THÉRAPEUTIQUES

Douleurs neuropathiques réfractaires
aux thérapeutiques accessibles

Certains formes d'épilepsie sévères
et pharmaco-résistantes

Certains symptômes rebelles en oncologie
(liés aux cancers ou à ses traitements)

Situations palliatives

Spasticité douloureuse
(sclérose en plaques ou autres pathologies
du système nerveux central)

Indications	Nombre de patients inclus et consentants dans l'expérimentation
Certaines formes d'épilepsie pharmaco-résistantes	181
Douleurs neuropathiques réfractaires	792
Certains symptômes rebelles en oncologie	105
Situations palliatives	104
Spasticité douloureuse de la sclérose en plaques	215
Spasticité douloureuse des autres pathologies du système nerveux central (hors SEP)	56
TOTAL	1453