



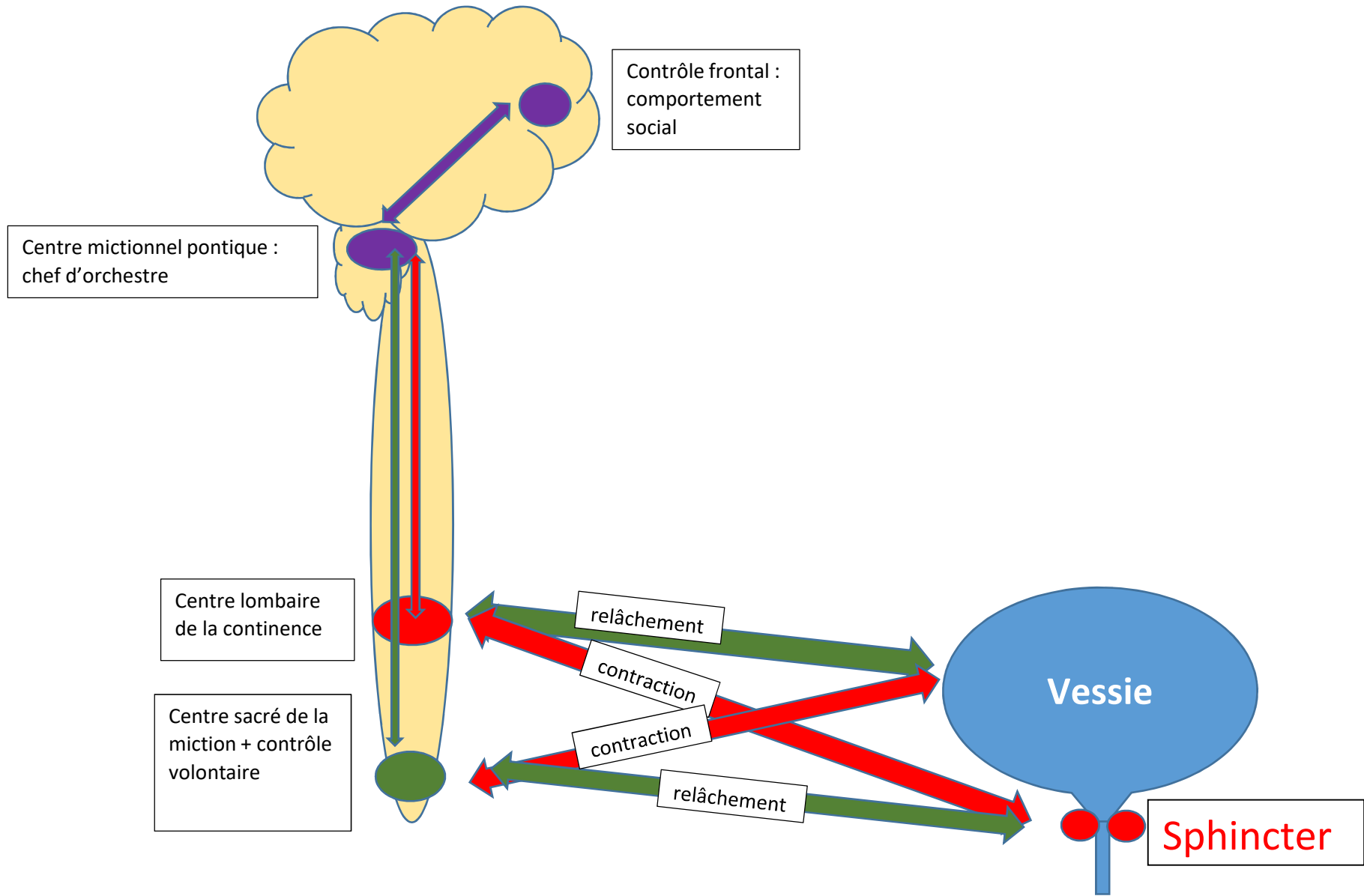
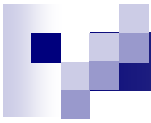
Troubles urinaires : osez en parler!

Dr M.C.POUGET Hôpital Henry Gabrielle HCL, membre
du réseau SEP
JRA 28/09/2024



Contexte

- Les troubles urinaires sont très fréquents (80 à 90% des patients)
- Variable dans le temps
- Conséquences importantes sur la qualité de vie





Symptômes

Plusieurs types de symptômes :

- Dysurie : sensation de blocage, jets hachés, mictions en plusieurs fois
- Urgenturie : envies impérieuses pouvant aller jusqu'à la fuite
- Fuites soit sur urgence soit à l'effort parfois non sentie

Les complications :

- Infections urinaires
- Lithiases
- Reflux vésico-rénal
- Insuffisance rénale



Evaluations

- Consultation avec interrogatoire
- Calendrier mictionnel
- Examen clinique
- Débitmétrie

Débitmétrie



Enregistrement lors de la miction debout ou assis :

- du débit urinaire
- du temps mictionnel
- du volume uriné
- du résidu post-mictionnel (=RPM)



Evaluations

- Consultation avec interrogatoire
- Calendrier mictionnel
- Examen clinique
- Débitmétrie
- Échographie vésico-rénale
- Surveillance de la fonction rénale (prise de sang et recueil d'urine)
- Bilan urodynamique, cystographie



Prise en charge

- Pour la dysurie :
 - Rééducation périnéale
 - Traitement médicamenteux :
alphanbloquant
 - Toxine botulique dans le sphincter



Prise en charge

- Pour les urgences :
 - Stimulation nerf tibial postérieur
 - Traitement médicamenteux :
anticholinergique
 - Toxine botulique dans le détrusor

TENS du Nerf tibial Postérieur



TENSI PLUS



UROSTIM WIRELESS



Prise en charge

- En cas d'échec des traitements médicamenteux ou en complément :
 - Auto-sondages nombre et fréquence variable selon l'indication



Troubles du transit : on en parle aussi?

Dr J.BERTRAND Hôpital Reine Hortense CHMS,
JRA 28/09/2024






Contexte

- Les troubles ano rectaux sont fréquents dans la SEP :
 - 36 à 43% de constipation
 - 20 à 30% d'incontinence
- Association avec les troubles neuro-urologique ! Et les troubles génito sexuels...

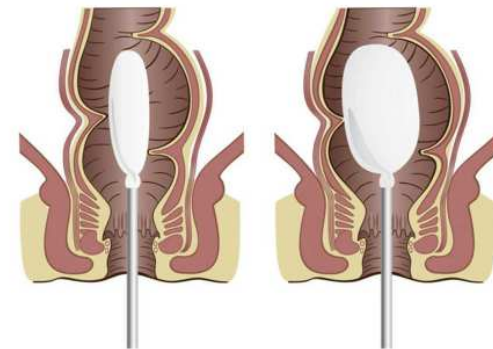
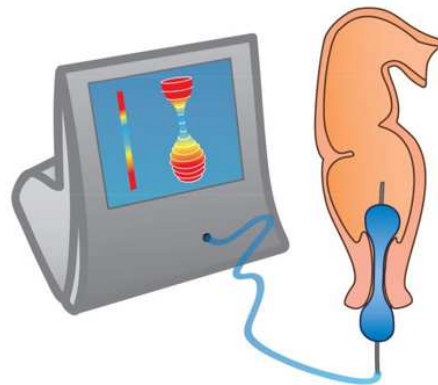
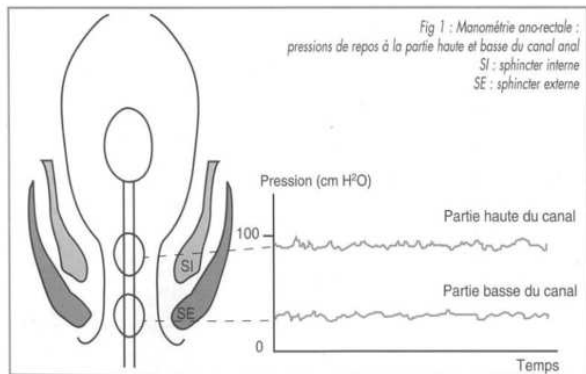
Symptômes

- Constipation
- Incontinence / fuites
- Autres : ballonnements, douleurs abdominales
- ATTENTION RISQUE INFECTION URINAIRE !

Type de selles		Description
1		selles dures en forme de billes (sèches) jaunes-brunes.
2		selles en forme de billes collées.
3		selles en forme de saucisse, structure solide.
4		selles en forme de saucisse, lisses, faciles à évacuer.
5		selles molles avec contours irréguliers, faciles à évacuer.
6		selles molles à très douce, peu cohésives, faciles à évacuer.
7		selles molles avec contours irréguliers, faciles à évacuer.

Evaluations

■ La manométrie :



■ Le temps de transit colique :



Prise en charge



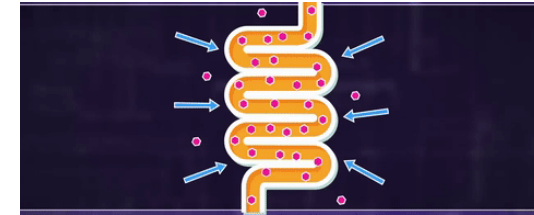
■ Pré requis :

- Des toilettes accessibles, adaptés, transferts sécurisés

■ RHD :

- Pas de preuve sur l'apport hydrique
- Pas de preuve de l'activité physique (mais c'est bon pour tout le reste !)
- /!\ ALIMENTATION RICHE EN FIBRE

Prise en charge



■ Les laxatifs :

- Osmotiques : augmentent le transit, pas la qualité (ex : « lactulose, macrogol »)
- De lest : améliorent volume et qualité (ex: fibres alimentaire « grains », mucilages « psyllium, ispaghul »)
- Lubrifiants : risque de suintement (ex: « lansoyl »)

➤ Pas de dogme : tester différents laxatifs

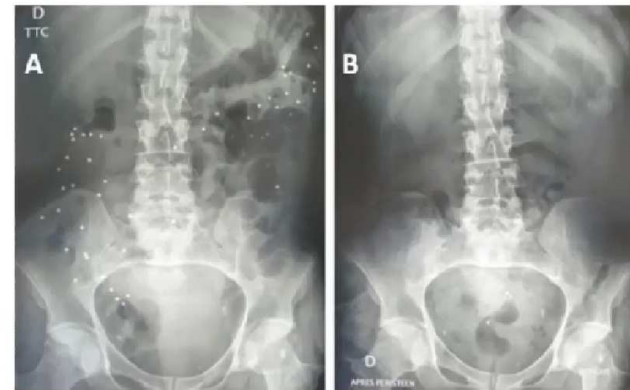
Prise en charge

■ Autres traitements :

- Suppositoires : EDUCTYL !
- Prokinétiques : le mestinon par exemple
- Urostim
- Lavements : le peristeen

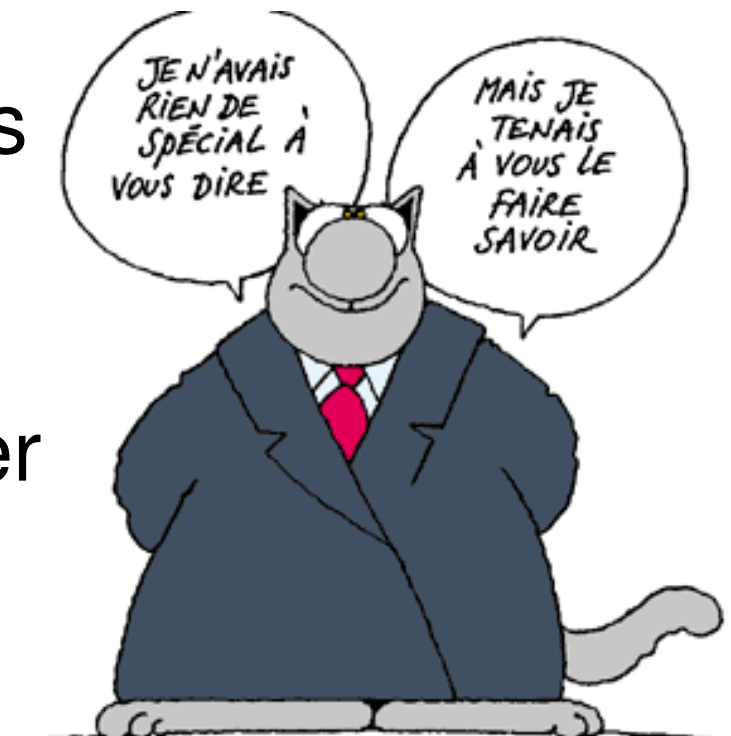
ASP avant irrigation

ASP après irrigation



A RETENIR

- Le plus important est d'en PARLER!!!!
- Ne pas rester seul avec ses difficultés
- Discussion avec son médecin sur les techniques les plus adaptées pour chacun
- Importance du suivi régulier



Le Réseau Rhône-Alpes SEP remercie : les associations pour leur participation



OFSEP
Observatoire Français
de la Sclérose en Plaques



Le Réseau Rhône-Alpes SEP remercie :
les laboratoires pour leur soutien

ALEXION

Biogen.

Coloplast

convatec
— forever caring —

Hollister®

janssen Neuroscience
PHARMACEUTICAL COMPANIES OF *Johnson & Johnson*

MERCK

NOVARTIS

Roche

SANDOZ A Novartis
Division

sanofi

teva |