



Comment venir à l'Espace Tête d'Or ?

103 boulevard de Stalingrad - 69100 Villeurbanne

Tél. 04 78 94 69 00 - www.espacetetedor.com



Transports en commun :

BUS

Arrêt "Parc Tête d'Or - Stalingrad"
à 100 m de l'Espace Tête d'Or

C 2

C 26

BUS 70

TRAM Arrêt "Le Tonkin"

à 5 mn de l'Espace Tête d'Or

T 1

METRO Arrêt "Charpennes"

à 10 mn de l'Espace Tête d'Or

M A

M B

En voiture :

Parking gratuit de 200 places
entrée angle rue Georges Méliès et rue Louis Guérin
(Code d'ENTRÉE affiché à l'entrée du parking,
code de SORTIE affiché à l'Espace Tête d'Or)

Privilégier la dépose minute !

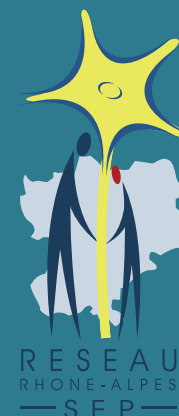
50 places de stationnement
le long de la voie ferrée, boulevard de Stalingrad

Renseignements :

Réseau Rhône-Alpes SEP - Tél. 04 72 68 13 14
www.rhone-alpes-sep.org

Affranchir au
tarif en vigueur

Réseau Rhône-Alpes SEP
GHE - Bâtiment A4
Neuro inflammation A
59 Boulevard Pinel
69500 BRON



La Sclérose en plaques

Journée Rhônalpine d'Information
sur la Sclérose en plaques
et Maladies Apparentées
pour les patients et leurs proches

Samedi 25 Novembre 2023
de 13h à 18h

Espace Tête d'Or
103 boulevard de Stalingrad
69100 VILLEURBANNE

Inscription gratuite et indispensable

En association avec :



C2RC-SEP LYON



MIRCEM
Maladies Inflammatoires Rares
du Cerveau et de la Moëlle



OFSEP
Observatoire Français de
la Sclérose en Plaques



FONDATION
EDMUS



AFSEP
Association Française
des Sclérosés en Plaques



APF
Délégations Drôme,
Rhône-Ain, Savoie



ARSEP
Fondation pour la Recherche
sur la Sclérose en Plaques



A.SEPLS
Association des Sclérosés
En Plaques Loire Sud



FONDATION
GERMAINE
REVEL



LFSEP
Ligue Française contre
la Sclérose en Plaques



SEPas Impossible
Association



SEP RHÔNE-ALPES DAUPHINÉ



ASSOCIATION SEP71



ASSOCIATION SEP'Avenir



ASSOCIATION NMO

Et le soutien des laboratoires :



La Sclérose en plaques

Comme chaque année, la Journée Rhônalpine d'Information sur la Sclérose en plaques et Maladies Apparentées s'adresse aux patients et à leur entourage. Elle permet d'améliorer la compréhension de la maladie, de faire le point sur les traitements et de mettre en lumière les actions proposées par le Réseau Rhône-Alpes SEP et les différentes associations.

Pr Sandra VUKUSIC,
Chef du service de Neuro inflammation A
Dr Laurent GUILLOTON,
Président du Réseau Rhône-Alpes SEP

Samedi 25 Novembre 2023 PROGRAMME

13h00 à 14h00 Accueil/Forum des associations
Formation gestes de premiers secours

14h00 à 15h45 **Trois conférences au choix :**

Conférence 1 : SEP rémittente

Conférence 2 : SEP progressive

Conférence 3 : La Neuro Myélite Optique/MOGAD

15h45 à 16h15 Pause

16h15 à 17h15 **Ateliers :**

Atelier 1 : Impact du tabac sur la SEP :
des pistes pour arrêter de fumer

Atelier 2 : Mieux comprendre les fonctions cognitives

Atelier 3 : Sommeil : adopter de meilleures habitudes

Atelier réservé aux Proches Aidants :

Mon rôle de proche :
quelle place dans ma vie quotidienne ?

Recommandations sanitaires en vigueur à consulter sur notre site internet.

Plus d'information sur le site :

www.rhone-alpes-sep.org



BULLETIN DE PARTICIPATION

Inscription indispensable avant le 15 novembre 2023

Par voie postale :
Réseau Rhône-Alpes SEP
GHE - Bâtiment A4
Neuro inflammation A
59 Boulevard Pinel
69500 BRON

ou par mail :
secretariat@rhone-alpes-sep.org

NB : pas d'accusé réception des inscriptions

Madame Monsieur

Nom : Prénom :

Ville :

Adresse e-mail (écrire en majuscule svp) :

.....@.....

Vous venez en tant que :

patient accompagnant autre (préciser) :

Accompagné(e) de :

Nom : Prénom :

Nombre de participants par conférence (1 conf. par personne) :

Conférence 1 Conférence 2 Conférence 3

Nombre de participants par atelier (1 atelier par personne) :

Atelier 1 Atelier 2 Atelier 3 Atelier Aidants

Formation gestes de premiers secours : OUI NON

Questions à poser à la session des Questions/Réponses :

.....

.....