



HÉRAULT

Lamalou

les-Bains

Bien
DANS
ma cure

2024

Soins • Hébergements • Activités



CHAÎNE THERMALE DU SOLEIL
agit naturellement pour votre santé



10

Nos cures conventionnées et libres

- 10 Neurologie (NEU)
- 12 Rhumatologie (RH)
- 14 Maladie de parkinson
- 15 Sclérose en plaques
- 16 Charcot Marie Tooth
- 17 Post polio
- 18 Post AVC
- 19 Fibromyalgie
- 20 Jambes sans repos
- 22 Nos programmes éducatifs de soin Maladie de Parkinson et Accident Vasculaire Cérébral

La médecine thermale

- 04 Les eaux thérapeutiques
- 05 Nos équipes thermales et médicales
- 06 Les soins thermaux
- 08 Des thermes tout confort



26

Optimisez votre cure

- 26 Option Santé Active
- 29 Institut de beauté



Nos hébergements

- 31 Résidence du Bois de Lon***

35

Carnet pratique

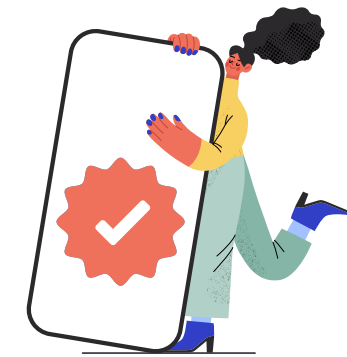
- 35 Vous rendre à Lamalou-les-Bains
- 36 La foire aux questions
- 38 Cure conventionnée
Réservez et préparez votre cure
- 39 Cure conventionnée
Votre remboursement
- 40 Ma cure libre
- 48 Le Club Thermal

Autour et alentours

- 32 Lamalou-les-bains et sa région

Bonnes adresses

- 42 Hôtels, campings, restaurants, commerces...



Votre cure et votre hébergement en **un appel** ou **un clic**

01 42 65 24 24
reservations@chainethermale.fr
www.chainethermale.fr



ASSUREZ VOTRE CURE

Pour vous assurer une cure en toute tranquillité, l'assurance Thermassistance (annulation-interruption de cure, garantie assistance) vous est proposée à l'avant-dernière page de ce livret.



Les eaux minérales thérapeutiques

DE LAMALOU-LES-BAINS

Les eaux de Lamalou-les-Bains constituent un véritable petit bassin hydrologique. Leur composition permet de les classer parmi les eaux bicarbonatées mixtes (calciques et sodiques), magnésiennes, hyperthermales et carbogazeuses. Elles contiennent également du magnésium, potassium, zinc et silice. L'efficacité thérapeutique du traitement dispensé par l'Établissement thermal est due à l'effet antalgique combiné à l'action tonique sur le plan musculaire et régulatrice du point de vue neurologique tant sur le système nerveux central que périphérique.

DES VERTUS VENUES DES PROFONDEURS DE LA TERRE

Les eaux de Lamalou venues des profondeurs de la terre sont utilisées à l'état natif. Les sources sont situées sur une faille importante et sont apparues à la suite de percements de galeries minières.

Lamalou exploite deux sources principales :

- L'Usclade avec une source à 53 °C
- Vernière avec une source à 28 °C

Le mélange de ces deux eaux permet d'obtenir la température voulue dans chaque soin. La température des piscines est comprise entre 32 °C et 34 °C en fonction des pathologies.

UN CLIMAT OPTIMAL POUR LA CURE

Le climat est essentiellement méditerranéen par la température et la luminosité. Il est sec, doux, tempéré l'été par les brises du Nord-Est. Le voisinage des hauts-plateaux amène les nuits d'été, un courant d'air frais, puissant correctif à la chaleur de la journée. Il est sédatif et tonique et s'associe harmonieusement aux traitements dispensés, notamment dans le cadre des atteintes neurologiques qui y sont traitées.

K

POTASSIUM

Régule la tension artérielle, participe à la transmission de l'influx nerveux et permet la contraction des muscles

Ca

CALCIUM

Utile dans la contraction musculaire et la coagulation sanguine. Entretien du capital osseux

Mg

MAGNÉSIUM

Sédatif, anti-inflammatoire, améliore la tonicité des fibres musculaires

Fe

FER

Fixe l'oxygène dans les cellules sanguines

Nos équipes

THERMALES & MÉDICALES

AGENTS DE SOINS

Des agents thermaux formés et diplômés pour prodiguer les soins selon la prescription.

INFIRMIÈRES

Nos infirmières interviennent à tout moment auprès de nos curistes, elles assurent également un contact avec les médecins thermaux dans le cadre de précautions particulières.

KINÉSITHÉRAPEUTES

DIPLÔMÉS D'ÉTAT

Ils assurent la rééducation des patients en piscine durant les soins en piscine thermale, et pratiquent des massages grâce à un baume à base d'eau thermale de Lamalou-les-Bains dans le strict respect des prescriptions médicales.

DIÉTÉTICIENNE

Elle propose des bilans individuels et anime des conférences sur la nutrition et les bonnes pratiques alimentaires.

ENSEIGNANTS EN ACTIVITÉS

PHYSIQUES ADAPTÉES

Ils encadrent la gymnastique adaptée et les utilisateurs de l'Espace Forme, et dispensent des séances d'Adresse et Équilibre, de Coordination Motricité, Pilates, Gym douce...

ÉDUCATEUR SPORTIF

Il dispense des séances d'aquagym adaptées en piscine thermale pour reprendre une activité en douceur.

ORTHOPHONISTE

Elle propose des ateliers pour améliorer la voix, la déglutition, l'articulation, l'expression et la détente faciale dans le cadre du programme éducatif de soins sur la Maladie de Parkinson et elle propose des consultations individuelles les 15/04, 06/05, 15/07, 29/7, 09/09, 21/10 et 18/11, uniquement sur rendez-vous au 06 67 23 49 91.

La liste des médecins consultant à Lamalou-les-Bains pour la saison 2024 vous sera adressée par email ou courrier sur simple demande.

Plus d'infos!



Prenez rendez-vous directement avec le médecin thermal dès que vous avez effectué votre réservation thermale et, dans tous les cas, avant votre arrivée.

Cette liste a été établie au 1^{er} octobre 2023 ; elle peut donc être sujette à modification éventuelle en cours de saison.

L'hygiène, notre priorité

par Isabelle SIBILLE MAIROT,
Responsable du Service Central,
Qualité et Ingénierie Sanitaire

Au sein du Service Central Qualité, Hygiène et Ingénierie Sanitaire, notre préoccupation est de tout mettre en œuvre pour vous garantir les meilleures conditions d'hygiène et des soins thermaux avec des produits de qualité. Pour ce faire, un de nos laboratoires internes suit de manière assidue la qualité de l'eau minérale naturelle circulant dans les installations et distribuée aux postes de soins ; sans oublier la vérification de l'efficacité et de l'application des procédures de nettoyage – désinfection des locaux et des postes de soins.

Sur une saison thermale, cette équipe, forte d'une expérience et de compétences en microbiologie reconnue par les Autorités de Tutelle, et agissant sous l'égide d'un Docteur en Sciences en chimie et microbiologie de l'eau, réalise **près de 670 analyses bactériologiques**, en appliquant des méthodes spécifiques et normées.



Les soins THERMAUX



Un panel de plus
17 soins
thermaux
sont dispensés
dans les
Thermes



DES SOINS DE CONFORT, HORS FORAITS*

LIT HYDROMASSANT

Bienfaits de la chaleur enveloppante, efficacité des mobilisations douces et profondes des muscles et articulations, sensation très relaxante du massage sans contact humide avec le corps. Vous êtes étendu sur un matelas d'eau chaude dont les hydrojets massent entièrement votre dos et le corps en mouvements circulaires pour un effet relaxant et décontractant.

**Soins complémentaires hors forfait cure Sécurité Sociale, non pris en charge par la Sécurité Sociale.*

NEU BAIN AVEC AÉROBAIN

Allongé dans une baignoire thermale ou dans un bassin thermal spécifique, le corps est entièrement massé, pendant 10 minutes, par plusieurs centaines de buses pulsant de l'air à haute pression. La séquence de jets alterne des mouvements de percussion, de lissage et de balayage, sur le dos, les épaules, les bras, les fesses et les jambes. L'objectif ici, est encore de détendre un peu plus les muscles, les tendons, les ligaments et les fascias douloureux et inflammés.

RH BAIN DE BOUE GÉNÉRAL SOUS PASTEURISATION CONTINUE

Le bain de boue général est un bassin rempli d'argile (kaolin) mélangé à de l'eau thermale tiède (36°C). La haute densité du mélange permet de placer votre corps naturellement en état d'apesanteur, libérant de ce fait toute contrainte articulaire et musculaire. C'est un soin très relaxant.

NEU BAIN DOUCHE EN IMMERSION

Dans une baignoire individuelle, de nombreuses buses, avec projection d'eau thermale sous pression, permettent un véritable massage subaquatique dans le sens du retour veineux. Le massage avec la douche sous-marine, administré sur le plexus solaire, sous prescription du médecin thermal, permet de réduire les tensions nerveuses.

NEU BAIN EN PISCINE THERMALE OU EN BAIGNOIRE

Le bain est pris en baignoire individuelle ou en piscine médicinale. Il a une action apaisante, bénéfique sur les états nerveux et anxieux et crée une importante vasodilatation sous-cutanée grâce aux principes actifs de l'eau thermale.

NEU CATAPLASMES D'ARGILE

Un ensemble de « coussins » de montmorillonite, mélangée à de l'eau thermale, portée à la température de 50°C est appliquée sur les articulations douloureuses, pendant 10 minutes. La chaleur douce et son inertie, permettent une décontraction intense de tous les groupes musculaires supportant les articulations, notamment des muscles profonds, difficiles à atteindre (rhomboïdes, dentelés, scalènes, épineux, iliocostal, iliaques, glutéaux) et l'apaisement des douleurs. Ce soin prépare idéalement les articulations à la rééducation.

NEU COMPRESSES D'EAU THERMALE

Sur les zones indiquées par le médecin thermal, sont appliquées des compresses d'eau thermale favorisant le passage des oligoéléments et des sels minéraux.

NEU CURE DE BOISSON

Les effets internes de la cure de boisson sont constitués essentiellement par la composition chimique des eaux mais également celle des oligoéléments, un élément de base du traitement thermal. Néanmoins les curistes doivent scrupuleusement respecter les prescriptions du médecin qui précise la quantité des prises et leurs horaires.

NEU DOUCHE DE FORTE PRESSION SOUS IMMERSION EN PISCINE MÉDICINALE

Ce soin thermal est la variante à haute pression de la douche sous immersion.

RH DOUCHE GÉNÉRALE AU JET

Administrée à une distance variable du patient au moyen d'une lance propulsant un jet d'eau thermale sous pression modulée et dirigée par l'agent thermal sur les zones du corps indiquées par le médecin, elle produit un effet de percussion et de vibrations des masses musculaires ; la force d'application est précisée selon les cas. Elle constitue un puissant stimulant, accompagné d'un effet tonique circulatoire, alternant avec un phénomène de détente nerveuse.

NEU DOUCHE LOCALE DES MAINS ET (OU) DES PIEDS - MANUDOUCHE - PÉRIDOUCHE

Ciblée soit sur les chevilles/genoux, soit sur les poignets/mains, cette douche séquentielle agit comme un massage très rythmé des zones douloureuses, par le biais de dizaines de buses projetant à haute pression de l'eau thermale. L'objectif est de stimuler les muscles, tendons et ligaments pour apaiser le phénomène douloureux, et de décontracter les muscles péri-articulaires.

NEU DOUCHE PÉNÉTRANTE GÉNÉRALE

Le patient étant allongé sur une table de soins, l'agent thermal dirige les jets multiples d'une rampe de douches oscillantes, orientés perpendiculairement à la peau, pour leur faire parcourir la zone déterminée par le médecin.

NEU DOUCHE SOUS IMMERSION EN PISCINE MÉDICINALE

Immergé pendant 10 minutes dans un bassin d'eau thermale, vous êtes placé face à une rampe de jets sous-marins de forte pression. Une séquence ascendante de jets est projetée sur votre dos, ce qui a pour effet de « masser » les masses musculaires de chaque côté de la colonne, jusqu'au coccyx. Dans ce soin, ce sont les grands muscles « superficiels » qui sont ciblés (trapèzes supérieur et inférieur, grand dorsal, fascia thoraco-lombaire).

NEU MASSAGES SOUS L'EAU OU SES DÉRIVÉS

Dispensées par des masseurs kinésithérapeutes Diplômés d'État, ces séances sont effectuées sur une table de massages. Les zones à traiter sont précisées sur la prescription du médecin thermal. Le massage effectué grâce à un baume à base d'eau thermale peut constituer un drainage veino-lymphatique ou un massage décontractant de l'articulation souffrante.

NEU PÉDIBOUES

Le bain de boue local des membres inférieurs (chevilles/genoux) ou pédifoulage, a une visée rééducative. Pendant 10 minutes, vous êtes invité à réaliser différents mouvements, mobilisant ainsi muscles et articulations des jambes et chevilles.

NEU PISCINE THERMALE DE MOBILISATION (RÉÉDUCATION EN PISCINE)

Dispensé, soit par un kinésithérapeute (libellé : mobilisation en piscine), soit par un enseignant en activité physique adaptée (libellé : piscine thermale active), ce soin actif, d'une durée de 15 minutes, met en œuvre un enchaînement de mouvements de rééducation qui ont pour vocation d'augmenter la mobilité articulaire et la force des muscles péri-articulaires. Ce programme de rééducation est évolutif tout au long de la semaine et permet de travailler plusieurs zones du corps. Pour être efficace, ce soin est programmé quotidiennement ou tous les 2 jours, pendant toute la durée de la cure.

NEU PULVÉRISATION FACIALE

Dans une cabine individuelle, un appareillage moderne pulvérise l'eau thermale de façon adaptée en fonction de la partie du visage à traiter. En plus de l'effet d'hydratation cutanée locale, ce soin favorise la circulation sanguine et la détente neuromusculaire des zones traitées.

NEU SUDATION EN CABINE

La chaleur des cataplasmes facilite la transpiration pour une meilleure élimination des toxines.



DES THERMES *tout confort*

Lamalou-les-Bains est l'un des rares centres thermaux à traiter les affections liées à la Neurologie et à la Rhumatologie. Structure de dimension humaine d'une superficie de 2 200 m² (le plateau technique), de plain-pied, est adapté aux personnes à mobilité réduite.



Découvrez
notre station
en vidéo



3 piscines médicinales



1 vestiaire dans lequel un espace est dédié aux personnes à mobilité réduite



Pour visiter nos établissements et découvrir nos soins avant de réserver, participez aux

**Journées découverte
À DATES FIXES**

21 mars • 11 avril • 20 juin • 21 novembre
Infos et réservations 01 42 65 24 24



**OUVERTS
DU 12 FÉVRIER AU
7 DÉCEMBRE
2024**

FÉV	faible
MARS	faible
AVR	faible
MAI	moyenne
JUIN	moyenne
JUIL	faible
AOÛT	faible
SEPT	très forte
OCT	très forte
NOV	très forte
DÉC	très forte

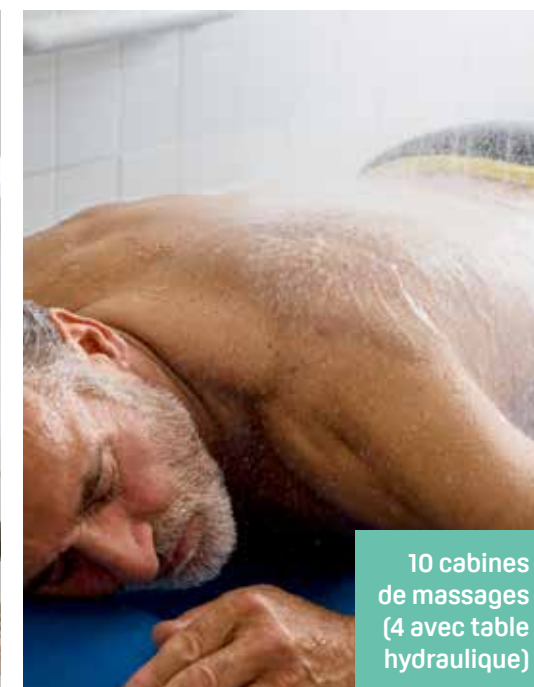
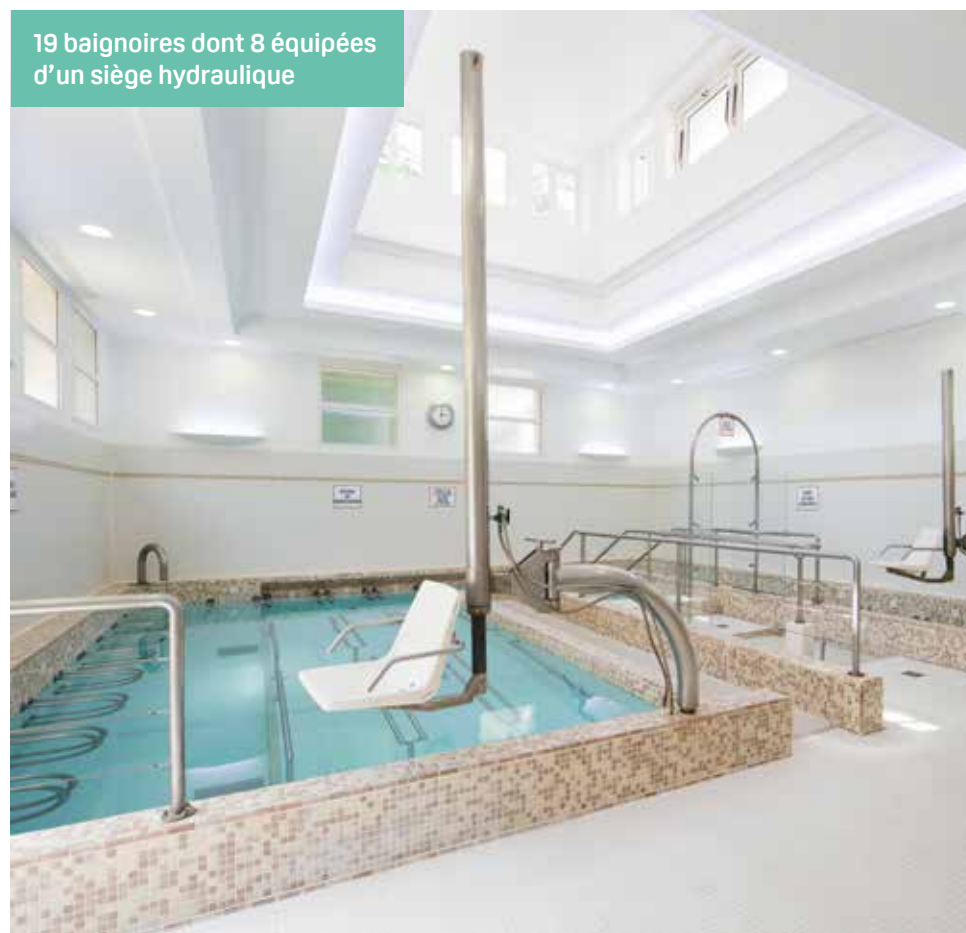
Affluence :

- très forte
- moyenne
- faible



2 bains de boue dont 1 équipé d'un siège hydraulique

19 baignoires dont 8 équipées d'un siège hydraulique



10 cabines de massages (4 avec table hydraulique)





Nos cures

NEUROLOGIE (NEU)

Troubles de la mobilité, de la parole, rigidité musculaire, tremblements, vertiges, fatigue... les symptômes des atteintes neurologiques sont nombreux et handicapent les patients dans leur quotidien. La cure thermale Neurologie est une prise en charge multidisciplinaire qui permet de ralentir l'installation des symptômes, d'atténuer les douleurs et surtout, de redonner confiance au patient.

Qu'elle soit conventionnée (18 jours) ou libre, votre cure thermale Neurologie se déroule quotidiennement de la même façon : une durée d'environ 1h30 et un parcours de 4 soins thermaux.

Pour s'adapter parfaitement à votre santé, les soins thermaux sont sélectionnés selon vos besoins.

ÉTAPE 1

Les soins soulagent la douleur : l'eau thermale est utilisée directement dans des bains (eau thermale et/ou boue), qui imprègnent totalement le corps, décontractent les articulations douloureuses et les muscles périphériques (ceux qui soutiennent l'articulation défaillante). Cette action antalgique, pérenne dans le temps, doit vous permettre de réduire votre consommation médicamenteuse, notamment d'anti-inflammatoires.

ÉTAPE 2

L'objectif suivant consiste à résorber les douleurs en réduisant progressivement les articulations défaillantes. Les soins de rééducation renforcent les muscles, qui soutiennent mieux les articulations et augmentent la souplesse des articulations.

NEUROLOGIE (NEU)

AFFECTIONS DU SYSTÈME NERVEUX CENTRAL ET PÉRIPHÉRIQUE

SÉQUELLES D'AVC**

SÉQUELLES DE PARAPLÉGIES OU D'HÉMIPLÉGIES

SYNDROMES EXTRAPYRAMIDAUX

MALADIE DE PARKINSON**

SÉQUELLES DE POLIOMYÉLITE**, POLYNÉVRITES, NEUROPATHIES

MYÉLOPATHIES, POLYRADICULONÉVRITES, NÉVRODERMITES, ALGIES POST-ZOSTÉRIENNES, CAUSALGIES, NÉVRALGIES (EN PARTICULIER SCIATIQUES, CRURALES, CERVICOBRACHIALES, INTERCOSTALES, FACIALES)

PATHOLOGIES CANALAIRES

PARESTHÉSIES, PARÉSIES, PARALYSIES DIVERSES, DYSTROPHIES MUSCULAIRES PROGRESSIVES, PARAOSTHÉOPATHIES, MEMBRES FANTÔMES, NÉVROMES

SCLÉROSE EN PLAQUES**

MALADIE DE CHARCOT MARIE TOOTH**

SYNDROME DES JAMBES SANS REPOS**

NÉVRALGIE PUDENDALE

TROUBLES DE LA MOBILITÉ, SPASTICITÉ

TREMBLEMENTS

TROUBLES DU SOMMEIL

DES SOINS TRÈS CIBLÉS

- Piscine thermale de mobilisation
- Bain en eau thermale
- Compresse d'eau thermale
- Douche locale mains
- Douche locale pieds
- Douche sous immersion ou de forte pression en piscine générale
- Douche pénétrante générale
- Bain de boue pieds
- Cataplasmes d'argile
- Massage
- Sudation en cabine individuelle
- Bain avec Aërobain
- Bain douche en immersion
- Cure de boisson

La double orientation

soigner ses affections neurologiques et rhumatologiques...
en même temps, c'est possible !



64%

des curistes dorment mieux 9 mois après la cure

CHOISISSEZ LA FORMULE ADAPTÉE À VOTRE PATHOLOGIE :

cure conventionnée 18 jours ou cure libre de 5 à 18 jours.

CURE CONVENTIONNÉE 18 JOURS*		PRIX LIMITE DE FACTURATION (PLF)
PLF en vigueur au 1 ^{er} mars 2023 pouvant évoluer selon réglementation applicable		
TARIFS	CURE THERMALE NEU	674 €
	DOUBLE ORIENTATION NEU + RH	761,90 €
		Avec kinésithérapie
	+ 36 séances de soins RH (hydrothérapie uniquement)	+320,90 €
CURE LIBRE DE 5 À 18 JOURS**		
	5 jours	350 €
	Journée supplémentaire	+50 €

* Pris en charge par l'Assurance Maladie ** Non pris en charge - Le détail du programme de soins sera défini à votre arrivée, au regard de vos objectifs de séjour, des éventuelles contre-indications à la pratique de certains soins, et à la disponibilité des différents soins, à la date de début du séjour.

Plus d'infos!





Nos cures

RHUMATOLOGIE (RH)

La cure thermale Rhumatologie est une thérapie reconnue par les autorités de santé pour sa capacité à réduire les douleurs chroniques, augmenter force musculaire et souplesse articulaire.

Qu'elle soit conventionnée (18 jours) ou libre (à partir de 5 jours), votre cure thermale Rhumatologie se déroule quotidiennement de la même façon : une durée d'environ 1h30 et un parcours de 4 soins thermaux.

Pour s'adapter parfaitement à votre santé, les soins sont sélectionnés selon vos besoins avec le médecin thermal.

ÉTAPE 1

SOULAGER LES DOULEURS

L'eau thermale est utilisée directement dans des bains (eau thermale et/ou boue), qui imprègnent totalement le corps, décontractent les articulations douloureuses et les muscles périphériques (ceux qui soutiennent l'articulation défaillante).

Cette action antalgique, pérenne dans le temps, doit vous permettre de réduire votre consommation médicamenteuse, notamment d'anti-inflammatoires.

ÉTAPE 2

RÉÉDUQUER

L'objectif suivant consiste à résorber les douleurs en rééduquant progressivement les articulations défaillantes. Les soins de rééducation renforcent les muscles, qui soutiennent mieux les articulations et augmentent la souplesse des articulations.

RHUMATOLOGIE (RH)

ARTHROSE

RHUMATISMES DÉGÉNÉRATIFS, SYNDROMES ALGIQUES

POST-OPÉRATOIRES

RHUMATISMES INFLAMMATOIRES (EN DEHORS DE POUSSÉES ÉVOLUTIVES)

RHUMATISMES ARTICULAIRES

SÉQUELLES DE TRAUMATISMES OSTÉO-ARTICULAIRES, FIBROMYALGIE**

RAIDEURS ARTICULAIRES

DOULEURS CHRONIQUES

DES SOINS TRÈS CIBLÉS

- Piscine thermale de mobilisation
- Bain en eau thermale
- Douche générale au jet
- Douche locale mains
- Douche locale pieds
- Douche sous immersion en piscine thermale
- Douche pénétrante générale
- Douche de forte pression sous immersion en piscine
- Bain de boue pieds
- Cataplasmes d'argile
- Bain de boue général
- Massage sous l'eau et ses dérivés
- Sudation en cabine individuelle

La double orientation

soigner ses affections rhumatologiques et neurologiques...
en même temps, c'est possible !

72% des curistes ont augmenté leur niveau d'activités quotidiennes 9 mois après cure

70% des curistes ont réduit leur consommation de médicaments 9 mois après cure

79% des curistes concernés dorment mieux encore 9 mois après la cure

CHOISISSEZ LA FORMULE ADAPTÉE À VOTRE PATHOLOGIE :

cure conventionnée 18 jours ou **cure libre** de 5 à 18 jours.

TARIFS	CURE CONVENTIONNÉE 18 JOURS*	
		PRIX LIMITE DE FACTURATION (PLF) PLF en vigueur au 1 ^{er} mars 2023 pouvant évoluer selon réglementation applicable
	CURE THERMALE RH	72 séances de soins ciblés Avec kinésithérapie
		641,90 € 731,90 €
	DOUBLE ORIENTATION RH + NEU	+ 36 séances de soins NEU (hydrothérapie uniquement)
		+337 €
CURE LIBRE DE 5 À 18 JOURS**		
	5 jours	350 €
	Journée supplémentaire	+50 €

* Pris en charge par l'Assurance Maladie ** Non pris en charge - Le détail du programme de soins sera défini à votre arrivée, au regard de vos objectifs de séjour, des éventuelles contre-indications à la pratique de certains soins, et à la disponibilité des différents soins, à la date de début du séjour.

Plus d'infos!



Nos cures conventionnées spécifiques*

MALADIE DE PARKINSON (NEU)

En complément d'une cure conventionnée, vous avez 18 jours de soins de cure pour mieux cibler votre pathologie : des soins complémentaires, des activités spécifiques pour mieux vivre votre état, vous réapproprier votre corps et préserver votre autonomie.

Un protocole en 3 étapes sur 18 jours.

OBJECTIF 1

MIEUX CONNAÎTRE LA MALADIE DE PARKINSON
• 1 conférence médicale (90 mn)

OBJECTIF 2

PRÉSERVER ET DÉVELOPPER SON AUTONOMIE

- 1 atelier art-thérapie (90 mn)
- 1 atelier préhension et rythme (60 mn)

OBJECTIF 3

PRÉSERVER SA MOTRICITÉ

- 2 ateliers d'activités physiques adaptées (50 mn)
- 5 séances d'adresse et équilibre (30 mn)
- **Nouveauté 2024 : ezyGain**
2 ateliers d'évaluations ezyGain (15 mn) (Tapis de marche intelligent pour activités physiques adaptées).
Accessible aux personnes de moins de 100 kgs pouvant se mettre et se tenir debout. En cas d'impossibilité de pratiquer cet atelier, celui-ci vous sera remplacé.

AMY[®]
by ezyGain

Plus d'infos!



TARIFS

MALADIE DE PARKINSON

674 €

Avec kinésithérapie
761,90 €
(sans hébergement)

LA CURE SPÉCIFIQUE MALADIE DE PARKINSON*

+159 €

*Il n'y a pas de prise en charge du programme par l'Assurance Maladie. Vous pouvez bénéficier d'une aide de votre mutuelle. Des arrhes de 30 € sont demandées lors de la réservation.



À dates fixes

N°1 : DU 14/02 AU 05/03

N°2 : DU 27/02 AU 18/03

N°3 : DU 19/03 AU 08/04

N°4 : DU 09/04 AU 29/04

N°5 : DU 30/04 AU 20/05

N°6 : DU 22/05 AU 11/06

N°7 : DU 06/06 AU 26/06

N°8 : DU 12/06 AU 02/07

N°9 : DU 03/07 AU 23/07

N°10 : DU 24/07 AU 13/08

N°11 : DU 14/08 AU 03/09

N°12 : DU 04/09 AU 24/09

N°13 : DU 25/09 AU 15/10

N°14 : DU 04/10 AU 24/10

N°15 : DU 16/10 AU 05/11

N°16 : DU 06/11 AU 26/11

Nos cures conventionnées spécifiques*

SCLÉROSE EN PLAQUES (NEU)

En complément d'une cure conventionnée, vous avez 18 jours de soins de cure pour mieux cibler votre pathologie : des soins complémentaires, des activités spécifiques pour mieux vivre votre état, vous réapproprier votre corps et préserver votre autonomie.

Un protocole en 3 étapes sur 18 jours.

OBJECTIF 1

S'INFORMER ET ÉCHANGER

- 1 conférence médicale (90 mn)
- 1 bilan initial et 1 bilan final (primo curiste)
- 2 groupes de parole animée par une psychologue

OBJECTIF 2

S'APPROPRIER LES BONNES PRATIQUES

- 1 séance de Musicothérapie (Music-Care[®]) (20 mn)
- 1 séance de Musicothérapie (Music-Care[®]) (curiste confirmé) (20 mn)
- 2 séances de sophrologie (60 mn)

OBJECTIF 3

PRÉSERVER SA MOTRICITÉ

- 2 séances de gymnastique adaptée en piscine (30 mn)
- 3 séances d'activités physiques adaptées (30 mn)

Plus d'infos!



TARIFS

SCLÉROSE EN PLAQUES

674 €

Avec kinésithérapie
761,90 €
(sans hébergement)

LA CURE SPÉCIFIQUE SCLÉROSE EN PLAQUES*

+159 €

*Il n'y a pas de prise en charge du programme par l'Assurance Maladie. Vous pouvez bénéficier d'une aide de votre mutuelle. Des arrhes de 30 € sont demandées lors de la réservation.



À dates fixes

N°1 : DU 07/03 AU 27/03

N°2 : DU 28/03 AU 17/04

N°3 : DU 18/04 AU 08/05

N°4 : DU 16/05 AU 05/06

N°5 : DU 27/06 AU 17/07

N°6 : DU 13/09 AU 03/10

N°7 : DU 25/10 AU 14/11

Nos cures conventionnées spécifiques*

CHARCOT MARIE TOOTH (NEU)

En complément d'une cure conventionnée, vous avez 18 jours de soins de cure pour mieux cibler votre pathologie : des soins complémentaires, des activités spécifiques pour mieux vivre votre état, vous réapproprier votre corps et préserver votre autonomie.

Un protocole en 3 étapes sur 18 jours.

OBJECTIF 1

MIEUX CONNAÎTRE LA MALADIE CHARCOT MARIE TOOTH

- 1 table ronde avec un représentant de l'association CMT France (60 mn)

OBJECTIF 2

GÉRER SA DOULEUR ET SA FATIGUE

- 2 séances de Musicothérapie (Music-Care®) (20 mn)

OBJECTIF 3

PRÉSERVER SA MOTRICITÉ

- 2 séances d'assouplissements musculaires (30 mn)
- 3 séances de gymnastique adaptées en piscine (30 mn)
- 3 séances d'activités physiques adaptées (30 mn)
- 1 atelier préhension et rythme (60 mn)

Plus d'infos!



TARIFS	CHARCOT MARIE TOOTH	674 €
		Avec kinésithérapie 761,90 € (sans hébergement)
	LA CURE SPÉCIFIQUE CHARCOT MARIE TOOTH*	+159 €

*Il n'y a pas de prise en charge du programme par l'Assurance Maladie. Vous pouvez bénéficier d'une aide de votre mutuelle. Des arrhes de 30 € sont demandées lors de la réservation.



À dates fixes

N°1 : DU 07/05 AU 27/05

N°2 : DU 28/06 AU 18/07

N°3 : DU 10/10 AU 30/10

Nos cures conventionnées spécifiques*

POST POLIO (NEU)

En complément d'une cure conventionnée, Vous avez 18 jours de soins de cure pour mieux cibler votre pathologie : des soins complémentaires, des activités spécifiques pour mieux vivre votre état, vous réapproprier votre corps et préserver votre autonomie.

Un protocole en 3 étapes sur 18 jours.

OBJECTIF 1

S'INFORMER ET ÉCHANGER

- 1 table ronde avec un représentant de l'Association Polio France (60 mn)
- 1 groupe de parole (60 mn)

OBJECTIF 2

BÉNÉFICIER DE TECHNIQUES DE RELAXATION

- 1 séance de sophrologie (60 mn)

OBJECTIF 3

AMÉLIORER SA MOTRICITÉ

- 4 séances de gymnastique adaptées en piscine (30 mn)
- 4 ateliers d'activités physiques adaptées (30 mn)

Plus d'infos!



TARIFS	POST POLIO	674 €
		Avec kinésithérapie 761,90 € (sans hébergement)
	LA CURE SPÉCIFIQUE POST POLIO*	+159 €

*Il n'y a pas de prise en charge du programme par l'Assurance Maladie. Vous pouvez bénéficier d'une aide de votre mutuelle. Des arrhes de 30 € sont demandées lors de la réservation.



À dates fixes

N°1 : DU 05/04 AU 25/04

N°2 : DU 07/06 AU 27/06

Nos cures conventionnées spécifiques*

POST A.V.C. (NEU)

En complément d'une cure conventionnée, vous avez 18 jours de soins de cure pour mieux cibler votre pathologie : des soins complémentaires, des activités spécifiques pour mieux vivre votre état, vous réapproprier votre corps et préserver votre autonomie.

Un protocole en 3 étapes sur 18 jours.

OBJECTIF 1

S'INFORMER ET ÉCHANGER

- 1 bilan initial et 1 bilan final (primo curiste)
- Groupe de parole pour les aidants (60 mn)

OBJECTIF 2

ADOPTER LES BONNES PRATIQUES

- 1 conférence diététique (90 mn)
- 1 atelier « mémoire » adapté (60 mn)

OBJECTIF 3

PRÉSERVER SA MOTRICITÉ

- 6 séances d'activités physiques adaptées (30 mn)
- 1 atelier préhension et rythme (60 mn)
- 1 atelier art-thérapie (90 mn)
- 1 séance de Musicothérapie (Music-Care®) (curiste confirmé) (20 mn)

Plus d'infos!



TARIFS	POST A.V.C.	674 €
		Avec kinésithérapie 761,90 € (sans hébergement)
	LA CURE SPÉCIFIQUE POST A.V.C.*	+159 €

*Il n'y a pas de prise en charge du programme par l'Assurance Maladie. Vous pouvez bénéficier d'une aide de votre mutuelle. Des arrhes de 30 € sont demandées lors de la réservation.



À dates fixes

N°1 : DU 16/02 AU 07/03

N°2 : DU 16/04 AU 06/05

N°3 : DU 29/05 AU 18/06

N°4 : DU 19/07 AU 08/08

N°5 : DU 29/08 AU 18 /09

N°6 : DU 19/09 AU 09/10

N°7 : DU 31/10 AU 20/11

Nos cures conventionnées spécifiques*

FIBROMYALGIE (RH)

En complément d'une cure conventionnée, vous avez 18 jours de soins de cure pour mieux cibler votre pathologie : des soins complémentaires, des activités spécifiques pour mieux vivre votre état, vous réapproprier votre corps et préserver votre autonomie.

Un protocole en 3 étapes sur 18 jours.

OBJECTIF 1

S'INFORMER ET ÉCHANGER

- Une conférence médicale (90 mn)
- 2 groupes de parole animés par une psychologue (60 mn)

OBJECTIF 2

GÉRER LA DOULEUR POUR SE RÉAPPROPRIER SON CORPS

- 2 séances de sophrologie en bain de kaolin (40 mn)
- 2 séances de Musicothérapie (Music-Care®) (20 mn)

OBJECTIF 3

RÉADAPTATION ET ACTIVITÉ PHYSIQUE EN DOUCEUR

- 3 séances de gymnastique en piscine (30 mn)
- 1 atelier d'activités physiques adaptées (50 mn)
- 1 séance de kinésiologie collective (60 mn)

Plus d'infos!



TARIFS	FIBROMYALGIE	641,90 €
		Avec kinésithérapie 731,90 € (sans hébergement)
	LA CURE SPÉCIFIQUE FIBROMYALGIE*	+159 €

*Il n'y a pas de prise en charge du programme par l'Assurance Maladie. Vous pouvez bénéficier d'une aide de votre mutuelle. Des arrhes de 30 € sont demandées lors de la réservation.

À dates fixes

N°1 : DU 20/02 AU 11/03

N°2 : DU 04/04 AU 24/04

N°3 : DU 25/04 AU 15/05

N°4 : DU 13/06 AU 03/07

N°5 : DU 04/07 AU 24/07

N°6 : DU 25/07 AU 14/08

N°7 : DU 05/09 AU 25/09

N°8 : DU 26/09 AU 16/10

N°9 : DU 17/10 AU 06/11

N°10 : DU 07/11 AU 27/11



Nos cures conventionnées spécifiques*

SYNDROME DES JAMBES SANS REPOS (NEU)

En complément d'une cure conventionnée,
Vous avez 18 jours de soins de cure pour mieux cibler votre pathologie :
des soins complémentaires, des activités spécifiques
pour mieux vivre votre état, vous réapproprier votre corps
et préserver votre autonomie.

Un protocole en 2 étapes sur 18 jours.

OBJECTIF 1

S'INFORMER ET ÉCHANGER

- 1 conférence médicale (90 mn)
- 1 groupe de parole (60 mn)

OBJECTIF 2

SE RÉAPPROPRIER SON CORPS ET BÉNÉFICIER DE TECHNIQUES DE RELAXATION

- 3 séances d'assouplissements musculaires (30 mn)
- 1 séance de Musicothérapie (Music-Care®) (20 mn)
- 3 séances de gestion du stress (60 mn)
- 1 séance de kinésiologie collective (60 mn)

Plus d'infos!



TARIFS

SYNDROME DES JAMBES SANS REPOS

674 €

Avec kinésithérapie
761,90 €
(sans hébergement)

LA CURE SPÉCIFIQUE SYNDROME DES JAMBES SANS REPOS*

+159 €

*Il n'y a pas de prise en charge du programme par l'Assurance Maladie. Vous pouvez bénéficier d'une aide de votre mutuelle. Des arrhes de 30 € sont demandées lors de la réservation.



À dates fixes

N°1 : DU 14/03 AU 03/04

N°2 : DU 23/05 AU 12/06

N°3 : DU 20/08 AU 09/09



LE PROGRAMME ÉDUCATIF DE SOINS MALADIE DE PARKINSON

Le programme éducatif de soins, ouvert à toute personne (curiste, non-curiste) permet à dates fixes, de devenir acteur de sa santé en apprenant à mieux connaître sa maladie chronique et à améliorer durablement sa qualité de vie au quotidien.



Pourquoi s'inscrire dans un programme éducatif de soins ?

- Intégrer une démarche éducative individuelle et personnalisée, en complément des soins thermaux ou éventuellement en dehors d'une cure thermale.
- Maîtriser les savoirs clés pour améliorer son quotidien, en fonction de l'évolution de sa maladie chronique : se connaître, s'évaluer, soulager les symptômes, pratiquer les gestes adéquats et adopter les bonnes habitudes.
- Pouvoir échanger sur sa maladie en groupe restreint (5-6 personnes) et partager difficultés rencontrées et conseils pratiques.
- Bénéficier d'ateliers collectifs et de consultations individuelles divers et variés pour appréhender son corps dans toute sa globalité.
- Être accompagné(e) par une équipe pluridisciplinaire de professionnels de santé, experts de la démarche éducative adaptée à la pathologie.

Pour quels patients ?

À Lamalou-les-Bains, le Programme Éducatif de Soins s'adresse à des patients atteints de la maladie de Parkinson en début de pathologie.

Les critères de participation au Programme Éducatif de Soins sont les suivants :

- La maladie doit avoir été diagnostiquée chez le patient.
- Ce diagnostic ne doit pas remonter à plus de 5 ans.
- Le programme s'adresse à des malades de tous sexes et de tous âges.
- Les patients ne doivent pas présenter d'affections psychiques ne permettant pas la compréhension des consignes, lors des ateliers, des réponses adaptées et un comportement sociabilisé.

CONTENU DU PROGRAMME

SE RECONDITIONNER À L'EFFORT

- 3 séances de coordination et motricité (30 mn)
- 3 séances d'adresse et équilibre (30 mn)
- 2 ateliers « mémoire » adaptés
- 1 atelier d'orthophonie (90 mn)

CONNAÎTRE SA MALADIE

- Une conférence médicale sur la Maladie de Parkinson (90 mn)
- Une table ronde avec un représentant de l'association France Parkinson (60 mn)

Objectifs spécifiques

- Améliorer l'autonomie
- Aider à retrouver l'équilibre et un plus grand périmètre de marche
- Sensibiliser et favoriser les gestes du quotidien
- Reprendre confiance en soi grâce à tous les exercices autour de la parole et de la communication
- Aider les aidants dans leur accompagnement spécifique par des recommandations adaptées



À dates fixes

N°1 : DU 03/04 AU 23/04

N°2 : DU 26/04 AU 16/05

N°3 : DU 05/07 AU 25/07

N°4 : DU 26/07 AU 15/08

N°5 : DU 28/08 AU 17/09

N°6 : DU 03/10 AU 23/10

N°7 : DU 05/11 AU 25/11

BÉNÉFICIER D'UNE PRISE

EN CHARGE PSYCHOLOGIQUE

- 1 séance de photo langage (60 mn)
- 1 séance de restitution de la précédente en compagnie des aidants (60 mn)
- 1 groupe de parole pour les aidants (60 mn)

AVOIR UNE PRISE EN CHARGE

INDIVIDUELLE

- 1 bilan individuel initial (30 mn)
- 1 entretien médical avec un neurologue (30 mn)
- 1 bilan individuel final (30 mn)
- 1 suivi par un questionnaire de 3 à 9 mois.

Un programme de 3 semaines avec :



Un entretien individuel initial

avec un professionnel de santé pour discuter de l'impact de la maladie sur la vie quotidienne et définir priorités et attentes concernant le programme. Un carnet de liaison est remis pour échanger entre les différents professionnels de santé rencontrés durant le programme.

Une réunion d'accueil

pour prendre connaissance du contenu et des objectifs spécifiques du programme et rencontrer l'équipe pédagogique et les autres participants.

Une série personnalisée d'ateliers collectifs et de consultations individuelles

adaptée à votre pathologie.

Un entretien individuel final

avec un professionnel de santé pour un bilan personnalisé sur les objectifs spécifiques, le déroulement du programme, les compétences acquises et l'élaboration d'un plan d'action personnalisé pour poursuivre chez soi.

Un suivi post-programme

pour faire le point et bénéficier de conseils si nécessaire.

350 €*

* Montant à la charge du participant.

Des arrhes de 30 € sont demandées lors de la réservation.

LE PROGRAMME ÉDUCATIF DE SOINS ACCIDENT VASCULAIRE CÉRÉBRAL

Le programme éducatif de soins, ouvert à toute personne (curiste, non-curiste) permet à dates fixes, de devenir acteur de sa santé en apprenant à mieux connaître sa maladie chronique et à améliorer durablement sa qualité de vie au quotidien.



Pourquoi s'inscrire dans un programme éducatif de soins ?

- Intégrer une démarche éducative individuelle et personnalisée, en complément des soins thermaux ou éventuellement en dehors d'une cure thermale.
- Permettre au patient d'être « acteur » de sa santé : connaître les clés pour diminuer l'impact des séquelles et améliorer sa qualité de vie au quotidien.
- Accompagner l'aidant avec des recommandations adaptées.
- Récupérer de la motricité grâce à un programme ciblé sur la rééducation physique.
- Prévenir les récurrences.
- Améliorer et préserver son autonomie.
- Sensibiliser, préconiser et faciliter les gestes du quotidien.

Pour quels patients ?

L'Accident Vasculaire Cérébral : première cause de handicap non traumatique.
30 000 patients présentent des séquelles lourdes à 1 an.
30 à 50 % de risque de récurrence à 5 ans.
La cure thermale fait partie intégrante du parcours de soins du patient.
Fort de son expertise dans la prise en charge des patients ayant des séquelles d'AVC de niveau 1, l'établissement thermal de Lamalou-les-Bains propose un Programme Éducatif de Soins basé sur la rééducation motrice par l'activité physique adaptée.

CONTENU DU PROGRAMME

RÉCUPÉRER DE LA MOTRICITÉ

- 7 séances d'activités physiques adaptées (30 mn)
- 1 consultation individuelle avec une diététicienne (45 mn)
- 2 ateliers « mémoire » adaptés (60 mn)
- 1 atelier art-thérapie (90 mn)
- 1 atelier préhension et rythme (60 mn)

CONNAÎTRE SA MALADIE

- 1 conférence sur l'éducation à la santé animée par un enseignant en activités physiques adaptées

Objectifs spécifiques

- Améliorer l'autonomie
- Sensibiliser et favoriser les gestes du quotidien
- Reprendre confiance en soi grâce à tous les exercices autour de la parole et de communication
- Aider les aidants dans leur accompagnement spécifique par des recommandations adaptées

À dates fixes

N°1 : DU 28/05 AU 17/06

N°2 : DU 30/07 AU 19/08

N°3 : DU 10/09 AU 30/09

N°4 : DU 01/10 AU 21/10

N°5 : DU 29/10 AU 18/11

BÉNÉFICIER D'UNE PRISE

EN CHARGE PSYCHOLOGIQUE

- 1 groupe de parole pour les conjoints (60 mn)
- 1 bilan individuel initial (30 mn)
- 1 bilan individuel final (30 mn)
- 1 suivi par questionnaire de 3 à 9 mois

350 €*

* Montant à la charge du participant.

Des arrhes de 30 € sont demandées lors de la réservation.

Un programme de 3 semaines avec :



Une réunion d'accueil

pour prendre connaissance du contenu et des objectifs spécifiques du programme et rencontrer l'équipe pédagogique et les autres participants au cours de laquelle un carnet de liaison est remis.

Un bilan éducatif partagé

avec un professionnel de santé (durée 30 minutes) pendant lequel ils détermineront ensemble les priorités d'apprentissage pour mieux gérer la maladie.

Une série de séances de travail collectives

adaptée à votre pathologie.

Un entretien individuel final

avec un professionnel de santé (durée 30 minutes). Ils font le bilan sur sa motivation, ce qu'il a appris et si les objectifs ont été atteints. Il formalise avec lui de nouveaux objectifs d'apprentissage qui seront évalués dans le cadre du suivi. Il note les résultats de ce bilan dans le carnet de liaison et remet au patient son livret pédagogique reprenant les grands axes du contenu de chaque atelier.

Un suivi post-programme

pour faire le point et bénéficier de conseils si nécessaire.

L'OPTION *santé active*

À la carte ! Un forfait d'activités et de séances Santé ou Bien-être à sélectionner selon vos besoins et envies !



**FORMULE
MINI**
3 activités bien-être
et santé au choix
85€*

**FORMULE
CLASSIC**
6 activités bien-être
et santé au choix
165€*

Activités bien-être

MODELAGE AU BAUME THERMAL [EXCLUSIF CLASSIC]

15 mn - Pour le bien-être du corps et de l'esprit, ce modelage manuel est effectué avec le baume thermal (confectionné à partir de l'eau thermale de Lamalou-les-Bains). Celui-ci vous apporte à la fois détente musculaire et relaxation.

LIT HYDROMASSANT

20 mn - Dans l'ambiance tamisée d'une cabine, laissez-vous flotter sur ce matelas d'eau, dont les hydrojets puissants massent tout votre corps avec de longs mouvements circulaires en se concentrant sur les zones en contractures.

JETS DE FORTE PRESSION

10 mn - Des jets toniques en piscine thermale massent votre corps de haut en bas et de bas en haut procurant une détente générale et profonde.

BAIN DE KAOLIN

15 mn - Le kaolin, argile fine et pure mélangée à l'eau thermale, place votre corps en état d'apesanteur : le flux de l'eau thermale, en circulation permanente, effectue un massage profond qui libère du stress et dénoue toutes vos tensions musculaires.

QI GONG

60 mn - Mouvement et respiration, posture et équilibre sont les principes de l'énergétique Chinoise. La pratique du Qi Gong est avant tout un plaisir source de bien-être, d'équilibre et de santé.

BAIN REMINÉRALISANT HYDROMASSANT

15 mn - Comme un jacuzzi privatif, le bain hydromassant masse l'ensemble de votre corps avec une séquence de nombreux jets d'eau thermale doux et puissants à la fois. Grâce à sa concentration en minéraux et oligoéléments, ce soin est souverain pour les flux circulatoires, l'oxygénation des tissus et la détente musculaire.

ONDÉE THERMALE HYDROMASSANTE

10 mn - Allongé sous une pluie d'eau chaude qui balaye votre corps pour profiter de l'effet léniifiant de ce soin.

ATELIER « SOPHROLOGIE DÉCOUVERTE COLLECTIVE »

60 mn - 1 séance de découverte pour vous détendre et vous relaxer.

ATELIER « SOPHROLOGIE COLLECTIVE »

60 mn - 1 séance de sophrologie en groupe dirigée par un professionnel, pour vous relaxer et vous détendre.

ATELIER « DO IN »

60 mn - 1 séance de Do In en groupe dirigée par un professionnel, pour apprendre des techniques d'automassages afin de gérer stress et douleurs.

YOGA

60 mn - Des techniques de respiration, relaxation, méditation dispensées par un thérapeute spécialisé pour retrouver une détente physique et mentale et mieux gérer votre stress.

MUSICOTHÉRAPIE SUR LIT HYDROMASSANT

20 mn - Découvrez les sonorités qui vous apporteront relaxation tout en bénéficiant d'un modelage détente sur le lit massant.

ATELIER « SOPHROLOGIE EN BAIN DE BOUE » COLLECTIVE

40 mn - Une séance de sophrologie en bain de boue et en groupe dirigée par un professionnel, pour vous relaxer et vous détendre en pesanteur.

LUMINOTHÉRAPIE

2 séances de 30 mn - Musique ou/et relaxation par la voix et la luminothérapie pour une détente profonde et durable

Activités santé

GYMNASTIQUE

[EXCLUSIF CLASSIC]

3 séances de 50 mn - Des enseignants en Activités Physiques Adaptées animent des séances de gymnastique pour la reprise en douceur d'une activité physique ou pour s'approprier des techniques de renforcement musculaires (stretching, adresse équilibre, coordination motricité, pilates, gym douce, atelier du dos, marche nordique...). Un large choix de cours toute la semaine à organiser selon votre rythme et vos possibilités.

ATELIER DIÉTÉTIQUE

60 mn - Dispensé par une diététicienne diplômée, cet atelier vous permet d'apprendre comment élaborer des repas équilibrés et prévenir ou prendre en charge les problèmes de surpoids.

AQUAGYM

40 mn - 2 séances suivies de jets toniques

Pour vous tonifier en douceur, cette séance d'aquagym est dispensée par un maître nageur : l'eau amortit les chocs musculaires et minimise le risque de courbatures.

AQUAGYM ADAPTÉE

30 mn - 2 séances - Cette séance de 30 minutes d'aquagym, dispensée par un éducateur sportif, vous permet de continuer ou de reprendre en douceur une activité physique adaptée en milieu thermal.

MUSICOTHÉRAPIE

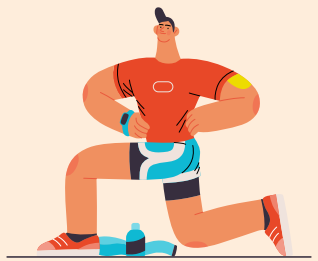
3 séances de 20 mn protocole Music-care® - Confortablement installé sur un lit de relaxation, vous vous laissez bercer par ce programme musical spécifique : apprenez à maîtriser stress et douleurs grâce à ces séances.

EZYGAIN (Tapis de marche)

[EXCLUSIF CLASSIC]

2 séances de 15 mn - Tapis de marche connecté et intelligent qui propose des fonctionnalités d'activités physiques adaptées innovantes. Accessible aux personnes de moins de 100 kgs pouvant se mettre et se tenir debout.

Amy®
by ezyGain



MUSICOTHÉRAPIE

1 MOIS OFFERT
grâce au partenariat
inscrivez-vous sur le site
www.music-care.com
en entrant le code CTSLML

* des Arrhes de 30€ sont demandées à la réservation.



L'institut de beauté

LE TOP 5 DE NOS SOINS SPAS ET BEAUTÉ

Ouvert du lundi au samedi de 9 h 00 à 18 h 00.



Découvrez
**LE SPA EN SOIRÉE
DE 16 H 00 À 19 H 30**
Pendant toute la saison,
vous pouvez bénéficier
des prestations de notre
espace bien-être.

GRAND RITUEL CORPS ET VISAGE

REN'ESSENCE PAR SOTHYS

128€ (75 MN)

Ce grand rituel ultra-complet allie un Soin Visage Oxygénant, avec exfoliation, modelage détoxifiant et masque cocon végétal, suivi d'un Massage* 100 % sur mesure du corps. Évasion et renouveau garanti, de la pointe des pieds au sommet du crâne.

MASSAGE* PROFOND

NUTRI-DÉLASSANT PAR SOTHYS

92€ (60 MN)

Un massage* de haute qualité inspiré du Deep Tissue, spécialement conçu pour apporter confort et détente absolue. À recommander aux sportifs, pour tonifier ou reconforter avant ou après la pratique sportive, ou aux amateurs de massages « premium » pour détendre tous les muscles du corps en profondeur, et redonner de la souplesse aux peaux sèches.

MASSAGE* SILHOUETTE

SUR-MESURE PAR SOTHYS

90€ (50 MN)

Un massage silhouette à découvrir absolument pour l'originalité de l'accessoire corps en porcelaine de Limoges. Toutes les zones du corps seront traitées y compris le dos pour un effet relaxant inédit dans un soin minceur. La peau est plus lisse, l'aspect peau d'orange diminue.

MASSAGE* RELAXANT

100 % SUR MESURE PAR SOTHYS

72€ (40 MN)

Choisissez votre texture préférée : huile nourrissante, crème douce et onctueuse, cire fondante ou beurre de karité. 5 évasions au choix : citron & petitgrain - fleur d'oranger & bois de cèdre - cannelle & gingembre - Sothys homme - pour un modelage complet et cocon.

SOIN EXCELLENCE ANTI-ÂGE

« SECRETS » PAR SOTHYS

132€ (90 MN)

Découvrez la perfection d'un rituel Visage de luxe par Sothys : hydratation, anti-âge, éclat. Le Soin Secrets de Sothys® conjugue avec excellence un ingrédient breveté de haute qualité – les cellules souches de Rose et les gestes experts de l'esthéticienne en 8 étapes : démaquillage sensation, gommage ultra-efficace, modelages d'exception, masques haute performance, lissage final effet glaçon et remise en beauté sublimatrice. Une parenthèse de bien-être inoubliable et un visage éblouissant de jeunesse.

DES SOINS AU MASCULIN

Les hommes ne sont pas oubliés dans nos instituts, eux aussi peuvent bénéficier de soins qui leur sont réservés. Au programme : soin détoxifiant homme, entre autres.

* Nos massages, réalisés par des esthéticiennes diplômées, n'ont pas de vocation thérapeutique et ne se substituent pas aux massages médicaux réalisés par un kinésithérapeute.



VOTRE *hébergement*

RÉSIDENCE DU BOIS DE LON***

À quelques minutes des thermes et du centre-ville, cette charmante résidence vous propose 70 studios et 5 appartements confortables, desservis par ascenseur, possédant de belles loggias où il fait bon se délasser au soleil.



CATÉGORIE		TARIF FORFAIT 22 NUITS
STUDIO REZ-DE-CHAUSSÉE	▶ 25 m ²	▶ dès 1 155 €
STUDIO CONFORT	▶ 25 m ²	▶ dès 1 177 €
APPARTEMENT 2 PIÈCES	▶ 35 m ²	▶ dès 1 386 €



à partir de
52€50
nets TTC

par nuit
sur la base d'un forfait
hébergement pour
2 personnes
22 nuits/cure de 18 jours

CONFORT

- Cuisine équipée.
- Télévision TNT.
- Téléphone direct.
- Ascenseur.
- Salle de bains avec douche.
- Change du linge hôtelier toutes les semaines.
- Linge fourni : draps, taies, linge de toilette, torchons...
- Laverie gratuite.
- Navette payante.

ATOUS

- Prestations repas en supplément : petit-déjeuner, pension complète ou demi-pension, plateaux-repas servis en studio.
- Salle de loisirs
- Le + : notre animatrice est là pour vous divertir les après-midi (du lundi au vendredi)
- Point internet et accès Wifi gratuit.



Votre cure et votre
hébergement en
un appel ou un clic

01 42 65 24 24
reservations@chainethermale.fr
www.chainethermale.fr

Ouvert du 11 février
au 8 décembre 2024

LAMALOU-LES-BAINS & *sa région*

Cette petite ville animée offre de nombreux parcs parmi lesquels le square et le jardin du casino : de là, en traversant le square, on parvient au parc de l'Usclade avec une jolie vue de la terrasse.



Forêt des écrivains combattants

Vous pourrez aussi descendre vers le parc des sports animé de jeux d'enfants. Il y a plus d'une façon de découvrir la ville : en centre-ville, vous vous promènerez du square de la Poste, planté de marronniers, jusqu'à la place de l'église. Prenez par exemple l'avenue de Capimont à partir de la place du Marché, jusqu'au quartier de Roucarasse. Une fois en haut de la petite côte, vous pourrez revenir à l'entrée de Lamalou par le pont Carrel. La place du Marché constitue aussi un autre point de départ : prenez le chemin qui traverse le Bitoulet et vous découvrirez la passerelle qui vous conduira au quartier des Carbonnières.

CULTURE & PATRIMOINE

Prieuré Saint-Pierre de Rhèdes

Sous sa forme primitive, ce monument d'art roman des XI^e et XII^e siècles rassemblait jadis les fidèles des villages voisins. Admirez aujourd'hui ses colonnes romaines, ses plus anciens vestiges, ainsi que le splendide ciselage du bas-relief intérieur de Saint-Pierre et du visage du Christ. Le prieuré est devenu un centre d'animation des plus remarquables de la station thermale.



Dio et Valquières

Le golf de Lamalou (2 km)

À 2 km de la station, le golf de Lamalou-les-Bains s'étend sur un terrain légèrement vallonné, en lisière de forêt. Long de 2 503 mètres, ce 9 trous serpente entre arbres et étangs. L'eau est d'ailleurs omniprésente. D'apparence assez simple, le parcours réserve quelques surprises, comme les dog legs à angle droit des trous 2 et 5. Le club house, idéalement placé face aux trous 1 et 9, permet de s'offrir une pause avant de tenter une seconde partie.

Le musée de la cloche et de la sonnaille à Hérépian (4 km)

Le musée présente, dans un bel espace de plus de 1 000 m², climatisé, les différentes techniques de fabrication, ainsi que les utilisations et l'univers sonore de toutes les productions de l'ancienne fonderie de cloches, propriété de la famille Granier depuis 1600 : les sonnailles de tôle cuivrée du monde pastoral, les grelots et les clarines en métal fondu et enfin l'apogée de l'art campanaire, les cloches d'église. Accessible par la Voie Verte Passa Pais, le musée est implanté sur le site de l'ancienne gare d'Hérépian, où une belle esplanade avec tables et bancs accueille les visiteurs et les randonneurs pour une pause à l'ombre des micocouliers.

Un musée accessible pour tous : handicap moteur, mental et visuel. Ouvert tous les jours sauf le lundi de mai à octobre.

De 10 h à 12 h et de 14 h à 19 h.

Villemagne l'Argentière (7 km)

De nombreuses curiosités vous attendent à Villemagne. Et tout d'abord, son église gothique dotée d'une large nef unique et de profonds contreforts. Admirez aussi le Pont du Diable sur la Mare du XVIII^e siècle, l'Hôtel des Monnaies, belle maison médiévale, et la tour de Mirande, important vestige de l'ancien monastère qui se dresse derrière l'ancienne abbatale.

Pézenas cœur du pays d'art et d'histoire (36 km)

Pézenas, au carrefour des plages du Bas-Languedoc et de l'arrière-pays de l'Hérault, a hérité d'un riche patrimoine. Ville de foires et d'États, elle fut un lieu d'élection pour Molière et son illustre Théâtre. Le centre historique garde le charme d'hôtels particuliers des XVII^e et XVIII^e siècles, de rues pavées et de maisons bourgeoises du XVI^e siècle qui servent d'écrin à la Maison Consulaire, ancien siège du pouvoir municipal. Manifestations artistiques, théâtre, danse, musique, expositions d'art plastique se succèdent de mai à octobre. Des artisans-créateurs travaillent toute l'année dans leurs échoppes.

Béziers (39 km)

Capitale du vignoble languedocien, Béziers invite à de multiples promenades. Au centre de la vieille ville, les allées Paul Riquet, avec les écluses de Fonsérannes qui constituent l'une des plus intéressantes curiosités et offrent sur leurs rives de jolies promenades à pied ou à vélo. Sur une butte dominant la rive gauche de l'Orb, se dressent l'ancienne cathédrale romane Saint-Nazaire, célèbre par son clocher haut de 48 mètres, la sacristie du XV^e siècle couverte d'une voûte en étoile, et le cloître.

Rendez-vous annuels

ACCUEIL CURISTES

Réunion mensuelle organisée par l'Office de Tourisme. Présentation d'un diaporama sur la région suivie d'une dégustation des produits du terroir. D'avril à octobre, en règle générale le 1^{er} vendredi de chaque mois.

SOIRÉE MUSICA-LAMALOU

Les jeudis de juillet et août avec le cœur de ville piéton.

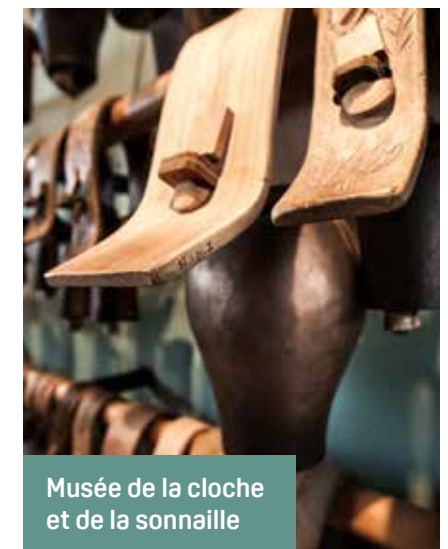
FESTIVAL D'OPÉRETTES À LAMALOU

Un programme lyrique unique en août.

MARCHÉ HEBDOMADAIRE, BROCANTE - VIDE GRENIER, MARCHÉS ARTISANAUX.

Toute l'année.

RÉOUVERTURE DU CASINO



Musée de la cloche et de la sonnaille



Les Aires

Les abbayes du Languedoc

Étant l'un des plus anciens lieux de peuplement d'Europe Occidentale, le Languedoc possède de nombreux vestiges d'une tradition religieuse vivante.

Abbaye de Sylvanès (48 km)

Fondée en 1154, cette église paroissiale est l'une des plus vastes abbayes cisterciennes. Profitez de son incomparable acoustique pour assister aux concerts estivaux ou aux stages instrumentaux qui y sont organisés !

Saint-Guilhem le désert (58 km)

Vous serez séduit par l'abbaye de ce village médiéval dont le style est l'un des plus admirables témoignages de l'art roman languedocien. Elle constitue depuis toujours une étape pour les pèlerins de Saint-Jacques-de-Compostelle.

Abbaye de Valmagne (58 km)

Près de Mèze et de l'étang de Thau, cette abbaye est, aux XIIe et XIIIe siècles, une des plus riches du sud de la France. Vous pourrez visiter l'église gothique construite sur des fondations romanes, inspirée des grandes cathédrales du Nord. Quant au cloître, il a le charme des jardins de Toscane avec la fontaine et la salle capitulaire.

Abbaye de Grandmont (60 km)

À Saint-Michel, c'est un ensemble de vestiges que vous découvrirez, qui vont des dolmens et menhirs néolithiques jusqu'au Prieuré.

Et encore...

Toujours pour les amateurs d'art religieux, sachez que les abbayes Sainte-Marie-d'Orbieu (112 km), Saint-Félix-de-Montceaux (68 km) et celle de Fontcaude (42 km) attendent également votre visite. En Languedoc, la vigne est partout. Vous ne pouvez pas ignorer les vins, de Faugères, Saint-Chinian, Roquebrun, les Côteaux du Languedoc ou les Côtes de Thongue, à consommer avec modération.

NATURE

La voie verte Passa Païs

De Mazamet à Bédarieux, 80 km traversant 3 communes, Lamalou-les-Bains, Hérépian et Villemagne L'Argentière. Une balade de plusieurs kilomètres ou de quelques instants, pour prendre l'air, celui des moyennes montagnes du Haut-Languedoc, découvrir des paysages de vignes, de forêts, de prairies, d'eaux, des tunnels et des ponts Eiffel, aller à la rencontre de beaux villages et apprivoiser l'histoire du Parc Naturel Régional du Haut-Languedoc. La voie verte est réservée aux piétons, vélos, chevaux, rollers...

L'Association Handinature vous propose la location de matériel de sport-loisir adapté.

Gorges de Colombières (6 km)

Tout proche de Lamalou, vous pourrez admirer cette gorge encaissée, creusée par un torrent descendant du massif du Caroux et jalonnée de pièces d'eau transparente.

Gorges d'Héric (13 km)

Elles constituent la principale curiosité du massif du Caroux sous forme d'entailles très profondes dans le roc. Elles sont le point de départ de nombreuses voies d'escalade.

Forêt des écrivains combattants

Suite à de catastrophiques inondations survenues en mars 1930 dans le bassin de la Garonne, l'association des Ecrivains-Combattants et le Touring-club de France ont procédé à un reboisement pour faire prendre conscience du rôle majeur de la forêt et pour honorer la mémoire des écrivains morts à la guerre en défendant la France (allées et ronds-points commémoratifs, croix de guerre et stèles).

Située à 7 km de la station, la forêt est sillonnée de nombreux sentiers très agréables pour une petite balade ou une grande randonnée. L'un d'entre eux, cimenté, est accessible aux personnes à mobilité réduite. La forêt est également aménagée de tables de pique-nique. Les essences que l'on y trouve sont principalement le cèdre de l'Atlas, le pin laricio de Corse, le pin sylvestre, le Douglas, le châtaignier et le chêne rouge d'Amérique.

SPORT

Promenades et randonnées

Amateurs de promenades, tout un éventail de circuits a été conçu pour vous dans la région. Vous êtes bien chaussés ? Alors attaquez-vous au parcours de santé de Lamalou situé dans la forêt de l'Usclade : assouplissements, exercices respiratoires, de tonification... la forme assurée ! Marcheurs, sachez que le massif du Caroux est balisé pour les petites comme pour les grandes randonnées. Préparez votre gourde !

Équitation

Si vous êtes un inconditionnel du cheval, rendez-vous au centre équestre de la route du Poujol/Orb pour des promenades ou des stages.

D'autres loisirs sont accessibles à Lamalou et dans ses environs : le golf et le tennis (Lamalou), la pêche (dans l'Orb ou l'Hérault), les sports aériens (Bédarieux - La tour) et nautiques (lacs du Parc naturel Régional du Haut-Languedoc).

De Bédarieux à Mazamet, vous pourrez faire une balade de plusieurs kilomètres ou de quelques instants à travers la voie verte PASSA PAÏS.

De nombreux équipements sportifs

accessibles à tous : pétanque, tennis, équitation, golf, voie verte... et culturels : le centre Ulysse avec université du temps libre, bridge, bibliothèque, le théâtre, le cinéma... ainsi que de nombreuses animations proposées par l'office de tourisme.



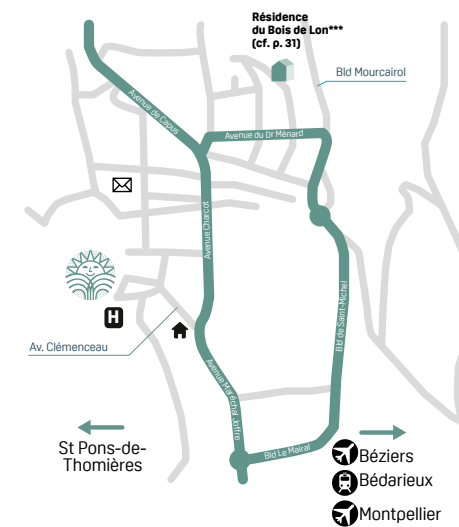
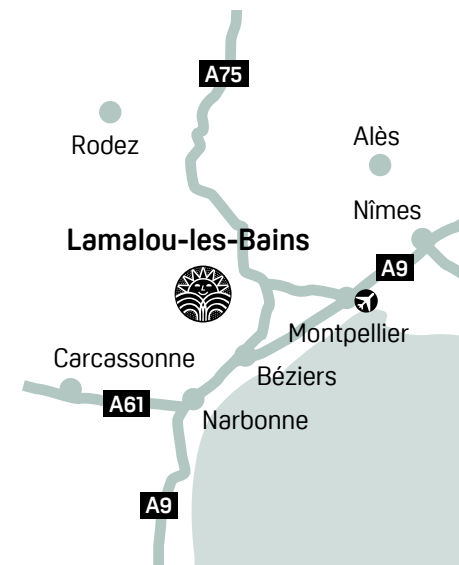
Causses de Bédarieux



HÉRAULT

VENIR À à Lamalou-les-Bains

Située dans l'Hérault, au cœur d'une région dominée par le mont Caroux culminant à 1 091 mètres, la station de Lamalou-les-Bains s'étend sur plus de 2 km, le long de la vallée du Bitoulet.



Carnet PRATIQUE



Pour visiter nos établissements et découvrir nos soins avant de réserver, participez aux

Journées découverte À DATES FIXES

21 mars • 11 avril • 20 juin •
21 novembre

Infos et réservations 01 42 65 24 24

L'OFFICE DU TOURISME
DE LAMALOU-LES-BAINS
www.tourisme.grandorb.fr
Tél. 04 67 95 70 91

NAVETTE

Trajets Gare Bédarieux-Lamalou à la demande et sur RDV par téléphone.
Contact mairie Lamalou au 04 67 95 63 07

EN VOITURE

GPS 43.597083 - 3.08490299999994
Venant de Montpellier
• soit par A9 sortie Béziers Centre, puis D909 direction Bédarieux et D908 jusqu'à Hérépian, Lamalou-les-Bains.
• soit par A75 jusqu'à Clermont l'Hérault puis direction Bédarieux-Hérépian-Lamalou-les-Bains.

Venant de Toulouse
• soit par A9 sortie Béziers Centre, puis D909 direction Bédarieux, D908 jusqu'à Hérépian et Lamalou-les-Bains.
• soit N112 jusqu'à St-Pons, D908 jusqu'à Hérépian, Lamalou-les-Bains.

Venant de Clermont-Ferrand
• A75 sortie Clermont l'Hérault puis Bédarieux-Lamalou-Hérépian.

Vous souhaitez profiter de votre voiture en cure, mais pas question de conduire ce long trajet depuis chez vous ? Nous avons la solution !

Yesdriveme est la première plateforme de location de chauffeurs à la demande.
Ligne dédiée au 02 46 84 02 04
Remise de 5 % avec le code chainethermale5.

EN TRAIN

- Paris - Lyon - Béziers par TGV.
- Ligne Béziers - Bédarieux TER puis taxi ou bus.
- **Gare TGV Béziers** puis taxi ou bus.
- **Gare TGV Montpellier** puis taxi ou bus avec Transfert Tram.

EN AVION

- **Aéroport de Montpellier Fréjorgues** (80 km).
- **Aéroport de Béziers Cap d'Agde** (45 km).

EN TAXI

Contacts p. 42.

COVOITURAGE

Pensez au covoiturage pour partager les frais de route et des moments de convivialité.

LA FOIRE AUX Questions

Découvrez les réponses aux interrogations fréquentes sur la médecine thermique

1

Quelles sont les cures thermales prises en charge (remboursées) par l'Assurance Maladie, et celles qui ne le sont pas ?

La cure thermique « conventionnée 18 jours » est la seule cure thermique remboursée par la Sécurité Sociale.

Pour donner lieu à un remboursement, votre cure thermique conventionnée doit obligatoirement être prescrite par un médecin (votre médecin traitant ou un spécialiste, Rhumatologue par exemple) et être d'une durée de 18 jours de soins, dispensés 6 jours sur 7 (pas de soins le dimanche).

Les cures thermales plus courtes, telles que les cures thermales libres (5 jours de soins minimum) ne sont, elles, pas éligibles au remboursement.

Les options de confort ou de renforcement ne bénéficient pas de la prise en charge par l'Assurance Maladie.

Elles ne sont donc pas remboursables. Ces prestations, dans le cadre d'une cure dans nos stations peuvent être :

- le supplément Service Premier (votre cure dans l'espace « premium » des thermes, indiqué sur notre site web par la mention « PREMIUM »)
- le module complémentaire dans les Cures Spécifiques
- l'Option Santé Active et les Programmes Complémentaires (Lombalgie ou Fibromyalgie par exemple)
- le forfait « hébergement » (sauf si vos revenus sont inférieurs au plafond de ressources)



2

Qu'est-ce qu'une cure « conventionnée » ?

Une cure thermique est un acte médical qui permet de traiter une pathologie grâce à un parcours de soins ciblés encadrés par des professionnels de santé, et le concours de ressources naturelles (eaux thermales, gaz, boues) dont les propriétés thérapeutiques sont reconnues par l'Académie de Médecine.

Une cure thermique est dite « conventionnée », quand elle bénéficie d'une prise en charge par l'Assurance Maladie, parce qu'elle est prescrite par votre médecin traitant, et qu'elle s'échelonne sur une durée de 18 jours.

3

Qu'est-ce que la double orientation ?

Une cure thermique « double orientation » permet de traiter conjointement deux grandes familles de pathologies (ou « orientations ») :

rhumatologie, phlébologie, maladies métaboliques et urinaires, voies respiratoires, neurologie, maladies digestives, dermatologie, affections psychosomatiques, gynécologie, maladies cardioartérielles et stomatologie. Chaque jour, la cure double orientation se compose de 4 soins* thermaux dédiés à l'orientation principale et 2 soins** dédiés à l'orientation secondaire.

Lors de la prescription et en remplissant le formulaire de demande de prise en charge, votre médecin traitant devra préciser quelles sont les orientations choisies : l'orientation principale et l'orientation secondaire.

Cela ne pourra pas être modifié par la suite ; il faut donc remplir ce formulaire avec le plus grand soin.

* 6 soins en Voies respiratoires ** 3 soins en Voies respiratoires

4

Puis-je scinder ma cure thermique conventionnée en plusieurs parties ?

Il est impossible de scinder votre cure thermique conventionnée.

Pour que votre cure thermique soit prise en charge par la Sécurité Sociale, il est nécessaire qu'elle soit de 18 jours consécutifs.

5

Quels sont les frais qui restent à ma charge lors d'une cure conventionnée ?

Outre le ticket modérateur, les frais complémentaires, les soins dits de confort effectués en plus des soins prévus dans votre forfait thermal et le complément tarifaire (entré en vigueur au 1^{er} mars 2014) ne sont pas pris en charge par l'Assurance Maladie.

L'établissement thermal devra vous informer avant votre départ, ou sur place, des différents montants susvisés.

Si vous êtes bénéficiaire de la Complémentaire santé solidaire (CSS), l'établissement thermal ne peut vous facturer que le tarif forfaitaire de responsabilité (ou forfait thermal), le complément tarifaire créé au 1^{er} mars 2014 ne pourra pas vous être demandé. Les soins de confort effectués en plus des soins prévus dans le forfait thermal restent à votre charge.

6

Quel jour de la semaine pour débiter ma cure thermique ?

Nos stations thermales permettent de démarrer sa cure du lundi au samedi. Pour autant, il est déconseillé de commencer sa cure un lundi. En effet, il sera plus difficile d'obtenir un rendez-vous avec un médecin thermal et les formalités administratives préalables à l'entrée en cure seront plus longues les lundis.

?



Retrouvez l'intégralité de notre Foire aux questions en flashant ce QRcode

7

Peut-on interrompre une cure thermique conventionnée ?

La durée normale d'une cure thermique prise en charge par la Caisse d'Assurance Maladie est de dix-huit jours.

La cure peut être interrompue pour toutes sortes de raisons, mais seules trois circonstances pourront donner lieu à un remboursement par l'Assurance Maladie, au prorata de la durée de la cure effectuée :

- en cas de force majeure (un décès dans la famille, par exemple)
- en cas de suspension de l'activité de l'établissement thermal
- si la cure est interrompue pour raisons médicales (attestées par un certificat médical)

Une cure interrompue pour toute autre raison ne donnera lieu à aucune prise en charge par l'Assurance Maladie. De même, une cure interrompue plus de 48 heures, même pour motif médical ne peut être reprise et sera donc définitivement interrompue.

8

Qu'est-ce qu'une cure thermique libre ?

Il s'agit d'une cure thermique à durée libre à partir de 5 jours de soins. Vous bénéficiez des mêmes soins qu'une cure thermique conventionnée, sans prescription médicale et sans prise en charge par l'Assurance Maladie.

Cette cure thermique est disponible dans nos 19 établissements thermaux et dans n'importe quelle pathologie.

Vous êtes ainsi libre de choisir votre durée de séjour et de bénéficier de tous les avantages des soins thermaux comme une cure conventionnée.



CURE CONVENTIONNÉE

Réservez et préparez votre cure

1

CONSULTEZ VOTRE MÉDECIN

Au plus tard au cours du trimestre qui précède votre cure !

Il prescrit votre cure en fonction de votre état de santé. Il indique sur la prise en charge de l'Assurance Maladie la ou les orientations thérapeutiques et la station thermale recommandée pour votre pathologie. Complétez les rubriques vous concernant, notamment « ressources » pour étudier vos droits éventuels à des forfaits de déplacement et d'hébergement. Adressez ensuite ce formulaire à votre caisse d'Assurance Maladie habituelle pour l'accord.

Le retour de votre prise en charge doit vous parvenir dans un délai de 1 mois : vérifiez-la !

Vérifiez votre compte AMELI, l'envoi de la Prise en Charge par la CPAM est souvent dématérialisé.

En cas de refus, les arrhes de garantie de réservation thermale vous seront remboursées, sur justificatif.



2

PENSEZ À VOS DATES DE CURE

Réservez le plus tôt possible = plus de latitude pour le choix de vos dates et tranches horaires d'entrée en soins.



Affluence :

- très forte
- moyenne
- faible

Réservez votre cure thermale avant votre hébergement !

FÉV	
MARS	
AVR	
MAI	
JUIN	
JUIL	
AOÛT	
SEPT	
OCT	
NOV	
DÉC	

3

COMMENT RÉSERVER VOTRE CURE THERMALE ?

Sur notre site www.chainethermale.fr en réglant directement les arrhes de garantie de réservation par carte bancaire

Tél. 01 42 65 24 24 ou par mail à reservations@chainethermale.fr

Par courrier à l'adresse de la station choisie en remplissant la fiche de réservation adaptée + un chèque d'arrhes de garantie de réservation thermale.

Prenez rendez-vous directement avec le médecin thermal de votre choix avant votre arrivée.

Pensez à la garantie Assurance-Annulation Interruption de cure avec THERMASSISTANCE (voir le formulaire à l'avant-dernière page de ce livret).

Votre cure et votre hébergement en un appel ou un clic



4

PRÉPAREZ VOTRE CURE

Prenez rendez-vous avec le médecin thermal avant votre arrivée en cure.

Chaque établissement vous fournira ses coordonnées.

Rassemblez les documents à présenter sur place : votre carte Vitale, les volets 1 et 2 de votre prise en charge, votre reçu d'arrhes, le courrier de votre médecin traitant, vos radios et/ou dernières analyses de sang.

Ne pas oublier de mettre dans sa valise : bonnet et sandales de bain antidérapantes, maillot de bain, votre sac de cure (si vous êtes déjà curiste). Peignoirs de bain et serviettes fournis durant votre cure.

VOTRE JOURNÉE DE CURE

Les soins se déroulent du lundi au samedi, jours fériés inclus (pas de soins le dimanche). Suivant l'orientation thérapeutique, ils durent entre 1 h et 2 h. Le planning de soins est préalablement établi pour vous, en fonction de la prescription du médecin thermal.



CURE CONVENTIONNÉE

Votre remboursement

1

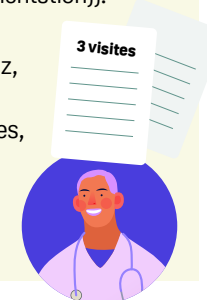
VOS FRAIS MÉDICAUX (VOLET 1)

3 visites médicales obligatoires avec le médecin thermal

- 70 % sur la base des tarifs conventionnels
- ou 100 % de ce même tarif en cas d'exonération du ticket modérateur

Fixé par l'Assurance Maladie (en 2023 : 80 € pour le suivi d'une cure simple-orientation et 120 € pour une cure double-orientation. Le reste à charge pour le curiste est de 30 % soit 24 € (simple-orientation) ou 36 € (double orientation)).

S'y ajoutent, éventuellement, certains actes spécifiques (méthode de déplacement de Proëtz, douches filiformes, injections de gaz thermal), appelés pratiques médicales et complémentaires, remboursées à 70 % sur la base des tarifs conventionnels.



2

VOTRE CURE THERMALE DE 18 JOURS DE SOINS* (VOLET 2)

1 seule cure par an et par personne

- 65 % du Tarif Forfaitaire de Responsabilité (T.F.R.)
- ou 100 % en cas d'exonération du ticket modérateur (hors complément tarifaire)

Le Forfait Thermal est remboursé à 65 % du Tarif Forfaitaire de Responsabilité (T.F.R.). Le reste à charge pour le Curiste est donc de 35 % du T.F.R. (c'est le Ticket Modérateur) ET d'un Complément Tarifaire (ce montant est fixé chaque année par l'Assurance Maladie. À titre d'exemple, en 2023, il est de 85,40 € pour une cure Rhumatologie).

* hors frais des soins de confort



3

VOS FRAIS D'HÉBERGEMENT (VOLET 3)

(remboursement soumis au plafond de ressources*)

- 65 % sur la base d'une participation forfaitaire de votre Caisse fixée à 150,01 € soit 97,50 €



4

VOS FRAIS DE TRANSPORT (VOLET 3)

(remboursement soumis au plafond de ressources*)

Par train ou voiture, sur la base d'un aller/retour SNCF 2^e classe (pièces justificatives demandées)

- 65 % du prix du billet
- ou 100 % en cas d'exonération du ticket modérateur



* Pour bénéficier du remboursement de vos frais de transport et d'hébergement, vous devrez adresser à votre caisse d'assurance maladie, au retour de votre cure, le volet 3 du formulaire de prise en charge ainsi que les justificatifs de transport. Selon les ressources de votre foyer, l'Assurance Maladie peut prendre en charge vos frais de transport et d'hébergement : pour une cure prescrite en 2024, vos ressources de 2023 ne doivent pas dépasser un plafond fixé à 14 664,38 €. Ce plafond (en vigueur depuis 2010) est majoré de 50 % - soit 7 332,19 € - pour votre conjoint et pour chaque ayant droit à votre charge (enfant, partenaire lié par un pacte civil de solidarité, etc.)



Pour bénéficier d'une Cure Libre, il n'est pas nécessaire d'obtenir une prescription médicale, ni d'effectuer les démarches administratives de prise en charge.

Ce format beaucoup plus souple vous permet d'organiser votre cure avec plus de facilité, en tenant compte de votre agenda. Vous pourrez par exemple la glisser facilement dans une période de vacances ou de congés.

*Mode
d'emploi*

Plus d'infos !



MA CURE
libre

Ma cure libre

À LAMALOU-LES-BAINS

Une cure médicale en format court.
Parce que nous n'avons pas tous la possibilité de prendre 3 semaines pour sa santé, les Thermes de Lamalou proposent un format de cure thermale « libre » d'une durée de 5 à 18 jours.

1

Je sélectionne ma cure libre selon mes objectifs

- Prendre soin de ma santé
- Prévenir des pathologies d'ordre Neurologiques
ou Rhumatologiques
- Soigner mes pathologies d'ordre Rhumatologiques
ou Neurologiques
- Simplement « me faire du bien » et m'accorder une pause « santé »

Je choisis

MA CURE LIBRE RHUMATOLOGIE
OU MA CURE LIBRE Neurologie

2

Je personnalise la durée de ma cure libre

DURÉE MINIMUM DE 5 JOURS

Je peux rajouter des journées supplémentaires au tarif de 50 euros la journée, selon mes envies.

Forfait initial de 5 jours : 350 euros

3

Je réserve

**MA CURE LIBRE SELON MES OBJECTIFS,
MON PROGRAMME COMPLÉMENTAIRE
SI BESOIN, SUR LA DURÉE DE MON CHOIX**



**En téléphonant au
01 42 65 24 24**

Toutes nos équipes sont disponibles pour vous accompagner dans vos choix

LISTE DES PARTICIPANTS HÉBERGEMENT

Hôtels

★★★	Hôtel des Thermes	04 67 95 63 11
	Belleville	04 67 95 57 00
★★	Galimar	04 67 95 22 99
	Rev'Hôtel	04 67 95 63 14
	Hôtel de ma Tante	04 67 97 73 36

Résidences • Studios • Locations

★★★	Le Bois de Lon	01 42 65 24 24
★★★★	Les Bains de Lamalou	04 34 48 01 40
★★★★ - ★★★★★ - ★★★	Beauséjour	06 23 75 39 80
	Le Bitoulet - Les Cabrials	06 68 00 32 37
	La Ruche Mélipone	06 32 65 47 19
	Le Verdale	04 67 95 98 99
	Plein Soleil	04 67 95 98 99
	Les Marronniers	06 66 52 52 48

CASINO

CASINO
JAAR GROUP
Lamalou

26 av Charcot
34240 Lamalou-les-Bains
Tél : 04.67.95.77.54
Adresse Mail :
contact@casinolamalou.com

LES JEUX D'ARGENT ET DE HASARD PEUVENT ÊTRE DANGEREUX.
PERTES D'ARGENT, COMPLEXES FAMILIAUX, ADDICTION...

Agence Immobilière

Lamalou Immobilier 04 67 95 98 99

Campings

★★
Gatinié (Les Aires) 04 67 95 71 95

Gîtes et chambres d'hôtes

Le Bitoulet - Les Cabrials 🏡 06 68 00 32 37
Domaine Gatinié 04 67 95 71 95

Restaurant

Hôtel des Thermes 04 67 95 63 11
Le Galimar 04 67 95 22 99
Les Marronniers 04 67 95 76 00
Le Belleville 04 67 95 57 00

Aire Camping-Car 04 67 95 63 07

TAXI

Taxi André
06 08 77 12 96

PROFITEZ-EN!
Taxi réservé!
Taxi partagé!
Prix divisé!

Tous transports
Toutes distances

8 avenue Charcot - 34240 Lamalou-les Bains

🚗 VÉHICULE AMÉNAGÉ T.P.M.R.
📞 andre.taxi@wanadoo.fr

RESTAURANTS - PRODUITS DU TERROIR - ARTISAN - SANTÉ

RESTAURANT
LES MARRONNIERS
Salle climatisée - Terrasse ombragée
Christophe Charron - Chef de Cuisine
Cuisine du terroir
Plats à emporter 7j/7
MENUS ET PLATS VARIÉS du Lundi au Dimanche
Tél. 04 67 95 76 00 (sur réservation)
www.restolesmarronniers.com
8 avenue Capus
(Place de l'Église, à 300 m des Thermes)
Ouvert le samedi midi et soir et le dimanche midi

Belleville
PLATS A EMPORTER TOUS LES JOURS
Salades - Plat du jour : Viande ou Poisson
Forfait de plats ou à l'unité
Tél : 04 67 95 57 00

Le Rucher des Arts
Producteurs de Miels et de Châtaignes en vente directe
Horaires d'ouverture :
mardi/mercredi/jeudi : de 9h à 12h30 et de 16h à 19h
Samedi matin : de 9h à 12 h 30
Visite des ateliers et du domaine tous les 15 jours
2, avenue Charcot - 34240 Lamalou-les-Bains - Tél : 06 32 65 47 19
lemieldurucherdesarts@gmail.com

Vernière
présente sa bouteille en matière 100% recyclée
BOUCHON SOLIDAIRE
RECYCLAGE TRIEZ-MOI!
VERNIÈRE, NOTRE VILLAGE EN EST FIER

Technicien de santé
SDEP MEDICA
SPÉCIALISTE MATÉRIEL MÉDICAL
HANDICAP • INCONTINENCE
VENTE • LOCATION • RÉPARATION • ENTRETIEN
Lit • Fauteuil roulant manuel et électrique • Soulève malade...
LOCATION FAUTEUIL ROULANT ÉLECTRIQUE ET SCOOTER
🚼 17 Avenue Maréchal Joffre - 34240 Lamalou
FORFAIT CURE Se renseigner
Tél. 04 67 95 21 37
tds.lamalou@medica34.fr

JEAN-LOUIS PAGÈS
À VOTRE SERVICE!
MENUISERIE GÉNÉRALE
ESCALIERS BOIS - PARQUETS
PVC - AGENCEMENT
Tél.: 04 67 95 60 39
menuiserie.pages@laposte.net
9 rue Jean Capel - 34240 Lamalou-les-Bains

Au centre ville, à 250 m des Thermes

Pension et 1/2 pension

Forfait curistes

Ascenseur

Hôtel entièrement climatisé



☎ 04 67 95 63 14

✉ revhotel@outlook.fr

www.revhotel-lamalou.fr



2 Avenue du Dr. Menard
34240 LAMALOU LES BAINS



HÔTEL • RESTAURANT • GLACIER • SALON DE THÉ



HOTEL☆☆ - RESTAURANT

GALIMAR

Ouvert 7/7 midi et soir



Calm, charme et détente à 3mn des Thermes
Forfait cure - Pension - 1/2 Pension - Forfait repos - Piscine et terrasse ombragée
Parking privé de plain pied au niveau du restaurant et de la véranda climatisés
NAVETTE

17 BD ST MICHEL - 34240 LAMALOU

Tél. 04 67 95 22 99

hotel.galimar@orange.fr - www.galimar.fr



HOTEL
RESTAURANT
GALIMAR

HÔTEL DES THERMES

★★★

LE SEUL HÔTEL
À 30 MÈTRES DE LA CURE THERMALE

Restaurant avec terrasse
ouvert midi et soir 7j/7
Service bar en continu



Séjour curiste
en demi-pension
à partir de **50,50€ / pers**

(prix basse saison par jour par pers. base chambre double pour des séjours de plus de 21 jours)



climatisation sous réserve de disponibilité



04 67 95 63 11

reception@hoteldesthermes-lamalou.fr
6 rue du Docteur Privat 34240 Lamalou-les-Bains

www.hoteldesthermes-lamalou.fr



Belleville H

Au centre de Lamalou à 250 m des Thermes face à l'Office de Tourisme et à 2 pas du marché couvert

HOTEL - RESTAURANT
OUVERT TOUTE L'ANNÉE 7j/7j
SÉJOUR CURISTE EN DEMI-PENSION OU EN PENSION COMPLETE
Chambres familiales et Chambres P.M.R.

ASCENSEUR
TERRASSE
GARAGES PRIVÉS ET
PARKING EXTERIEUR GRATUIT
34240 LAMALOU-LES-BAINS
1, Avenue Charcot

Tél. 04 67 95 57 00
www.hotel-lamalou.com
lamalou.belleville@gmail.com

Hôtel de Ma Tante

04 67 97 73 36 06 14 23 43 92

à 200 mètres des thermes
Hôtel entièrement climatisé
Parc et Parking privés

OFFRE CURISTE
Formule nuit & petit déjeuner ou 1/2 pension le soir

6 Avenue du Maréchal Joffre
34240 LAMALOU-LES-BAINS
contact@hoteldematante.fr
www.hoteldematante.com

RÉSIDENCE BEAUSEJOUR
à 350 m à pied des Thermes
16 Avenue Capus

Appartements tout confort
de 35m² à 65m²
de 2 à 4 personnes
Avec cour, balcon ou terrasse
06 23 75 39 80
nicolasmarty@orange.fr
www.beausejour-lamalou.fr

Résidence LE BOIS DE LON
A 10 minutes des Thermes et du centre-ville

75 appartements et studios au calme
Ascenseur • TV • Téléphone • Wifi Douche • Laverie gratuite
Balcon privé • Linge fourni • Parking gratuit
Salle de loisirs et animations • Petits déjeuners et livraison de repas • Animaux acceptés
01 42 65 24 24 • 34240 Lamalou-les-Bains
www.chainethermale.fr

LES CABRIALS
Au bord de la voie verte et à 3 km des thermes.
Appartements de 35m² à 65m²

LE BITOULET
Gites au calme, proche des commerces à 200 m des Thermes
Appartements de plus 35m²

À proximité: Le village d'Olargues, les Gorges d'Héric, le Caroux...

Eric Gau : Tel. +33 (0)6 68 00 32 37-ericgaulocation@gmail.com
13 Avenue Maréchal Joffre - 34240 Lamalou les Bains

LAMALOU **40ans**
DE LOCATIONS THERMALES
Location - Achat - Vente - Gestion - Syndic

Pour des cures et des vacances
100% ZEN

Bureau locations saisonnières - Residence Le Verdale - 34240 LAMALOU LES BAINS

04 67 95 98 99
www.lamalou-immobilier.fr

AU CŒUR DE LAMALOU ET FACE AUX THERMES
RÉSIDENCE & APPARTEMENTS MEUBLÉS 4*

- Du studio au F4
- Prestations de standing
- Service Hôtelier
- Ascenseur
- Balcons
- Terrasses
- Parking

LES BAINS DE LAMALOU

Résidence Ambroise Paré
Villa de Fontenay
04 34 48 01 40

contact@les-bains-de-lamalou.com
www.les-bains-de-lamalou.com

La Ruche Mélipone

À 200 mètres des Thermes, la Résidence *Les Couleurs* de l'Impasse Charcot avec son parking privé & *Le Rucher des Arts* Avenue Charcot - **Nouveauté**

Au calme et au centre ville proche de tous commerces

Studio, F1, F2 et F3 ** à ****
Parking Privé

Les plus: Lave-vaisselle • TV • Wifi
Douche à l'Italienne • Volets électriques
Laverie

Contact: Muriel 06.32.65.47.19 • muriel.monserat34@gmail.com
laruchemelipone.fr

Domaine de Gatinié
à 2.5 km des Thermes

Camping caravanning
Mobil Home
Piscine

Navette

MOBILHOME PMR
Tél. 04 67 95 71 95
34600 LES AIRES
contact@domainegatinie.com
www.domainegatinie.com

Vos dates

DE CURE CONVENTIONNÉE OU LIBRE

Date de début de cure souhaitée (* si la 1^{ère} date est indisponible)

1^{er} curiste

1^{er} choix 2024

2^e curiste

1^{er} choix 2024

2^e choix* 2024

2^e choix* 2024

Début des soins : la tranche horaire souhaitée d'entrée en soins ne pourra être accordée que dans la mesure des places disponibles lors de la réception de la confirmation et des arrhes de garantie de votre réservation thermale

Plage horaire DE DÉBUT DE SOINS

1^{er} curiste

- Entre 7 h et 9 h
 Entre 9 h et 11 h
 Entre 11 h et 13 h
 Entre 13 h et 15 h

2^e curiste

- Entre 7 h et 9 h
 Entre 9 h et 11 h
 Entre 11 h et 13 h
 Entre 13 h et 15 h

VOTRE SOUHAIT D'HÉBERGEMENT À LA CHAÎNE THERMALE DU SOLEIL

Date d'arrivée 2024 • Date de départ 2024 • Heure approximative d'arrivée h

RÉSIDENCE DU BOIS LON*** / Studio

- Studio Rdc Studio confort Appartement 2 pièces

Nombre de curistes Nombre d'adultes Nombre d'enfants Lit supplémentaire Animal domestique

Arrhes de 30 % du montant total du séjour prestations hébergement + programmes ou activités complémentaires optionnels (dispense des arrhes thermales)

Valider votre réservation

POUR ÊTRE PRISE EN COMPTE, VOTRE RÉSERVATION DOIT ÊTRE CONFIRMÉE PAR LE VERSEMENT D'ARRHES

Cure conventionnée 18 jours (sans hébergement)

Service Standard : **90 €** /personne

1^{er} curiste

_____ €

2^e curiste

_____ €

Cure libre à partir de 5 à 18 jours (sans hébergement) ARRHES DE 30 % du montant par pers.

5 jours : **350 €** /personne

_____ €

_____ €

journée(s) complémentaire(s) : x **50 €** /jour

_____ €

_____ €

Options de cure en SUS (choix facultatif)

Programme complémentaire **30 €** /personne

_____ €

_____ €

Option Santé-Active **30 €** /personne

_____ €

_____ €

Cure conventionnée spécifique **30 €** /personne

_____ €

_____ €

Montant total des arrhes de réservation

(additionner les montants des arrhes cochées selon votre choix)

_____ €

Votre mode de règlement

- Chèque Espèces
 Carte Bancaire (réservation par téléphone)

Tous les règlements sont à libeller à l'ordre de : SAS Chaîne Thermale du Soleil

Thermes de : _____

Date et signature :

TOUS LES PRIX EXPRIMÉS SUR CETTE FICHE SONT TTC

En réservant ma cure,

J'accepte les conditions générales de vente dont j'ai préalablement pris connaissance par consultation du site <https://www.chainethermale.fr>

J'atteste avoir été informé(e) de la possibilité de souscrire une assurance annulation/interruption/assistance de séjour, par souscription directe auprès du courtier et des prestations, tarifs, et conditions de cette assurance (3).

J'accepte que mes informations soient utilisées pour recevoir des informations et offres de la Chaîne Thermale du Soleil par SMS, appel par automate, mail (si vous n'avez encore jamais réservé de cures chez nous)

Date et signature :

Le droit de rétractation légal n'existe pas en cas de réservation sur place ou à distance, pour les prestations relevant des services de santé fournis par des professionnels de la santé aux patients pour évaluer, maintenir ou rétablir leur état de santé, (article L. 221-2 2° du Code de la consommation) ou relevant d'un forfait touristique au sens de l'article L. 211-2 du Code du tourisme (article L. 221-2 5° du même Code), et ne s'applique pas aux prestations d'hébergement, de restauration, et d'activités de loisirs (article. 221-28 12° du même Code). La réservation peut être annulée soit par vos soins moyennant la perte des arrhes versées soit par l'Établissement thermal moyennant la restitution au double (art. 214-1 Code Consommation et 1590 du Code civil) et selon nos conditions générales de vente.

La Chaîne Thermale du Soleil et les sociétés qui lui sont affiliées collectent vos données personnelles afin de vous adresser des informations ou des offres personnalisées, réaliser des analyses ou enquêtes statistiques de satisfaction, des études d'impact médical ou touristique. Vos données seront utilisées ultérieurement pour vous transmettre d'autres offres, y compris touristiques, vous informer de nos produits, vous proposer de participer à ces analyses, enquêtes et études, soit par nos soins, soit par nos partenaires. Vous disposez à tout moment du droit de refuser, cesser de recevoir des offres/informations et des droits d'opposition au traitement, consultation, modification, suppression de vos données personnelles, conformément à notre charte de protection de la vie privée dp@chainethermale.fr ou <https://www.chainethermale.fr> Je m'oppose à ce que mes coordonnées mail, postales et numéro de téléphone soient utilisés pour recevoir des offres de la Chaîne Thermale du Soleil par courrier postal, mail ou téléphone.

(3) Contrat proposé par CLC International Assurances, société de courtage et de réassurance. CLC International Assurance : ORIAS n° 07 005 912 / SARL au capital de 2 070 000 € RC BORDEAUX 493 463 371 siège social : allée de Brazzaville à (33140) VILLENAVE D'ORON / N° TVA 70 493 463 371 garantie responsabilité civile professionnelle et garantie financière conformes aux articles L512-6 et L512-7 du Code des Assurances activité exercée conformément à l'article L521-2, II, 1°, b du Code des assurances et sous le contrôle de l'Autorité de Contrôle Prudentiel et de Résolution (ACPR) : 4 place de Budapest CS92459 75436 PARIS CEDEX 09 – (banque-france.fr).

CHAÎNE THERMALE DU SOLEIL

SIÈGE SOCIAL - 31 AVENUE DE L'OPÉRA - 75001 PARIS - SAS AU CAPITAL DE 8 129 638,30 € - RCS PARIS B 310 968 540

PUBLICCOMMUNIQUÉ


Diot Siaci

THERMASSISTANCE

Assurance annulation/interruption - Assistance

Annulation et interruption de séjour

Lorsque vous annulez ou interrompez votre séjour ou votre location en cas de :

maladie grave, accident grave ou décès, licenciement économique, convocation devant un tribunal à une date au cours de votre cure, destruction de vos locaux privés et/ou professionnels (ou vol dans lesdits locaux), attentat, refus de prise en charge de la cure par la Sécurité sociale, impossibilité de vous rendre à la station thermale le jour prévu (maxi 72 heures) par suite de barrages routiers, manifestations ou grèves empêchant toute circulation.

Vous serez remboursés

(sous réserve des exclusions contractuelles, des franchises et des plafonds d'indemnisation)

- Les sommes versées entre la réservation et le premier jour de cure, restées à votre charge.
- En cas d'interruption, et pour la période restant à courir jusqu'à la fin de la cure, la part non restituée des frais d'hébergement et de cure non conventionnée non utilisés.

Assistance

Pendant votre séjour, vous bénéficiez des prestations suivantes : (sous réserve des exclusions contractuelles)

En cas de maladie ou blessure

- Votre transport / rapatriement ainsi que pour les membres de la famille assurés (ou deux accompagnants assurés).
- La présence hospitalisation (si supérieure à 5 jours).
- L'accompagnement d'enfants de moins de 18 ans
- Votre retour anticipé en cas d'hospitalisation d'un membre de votre famille.
- Un chauffeur de remplacement.

En cas de décès

- Le transport du corps et la prise en charge des frais de cercueil ou d'urne (en fonction des conditions contractuelles).
- Le retour des membres de la famille ou d'un accompagnant assurés.
- Le retour anticipé en cas de décès d'un membre de la famille.

En cas de sinistre concernant votre domicile : le retour anticipé.

Pour souscrire :

<https://thermassistance.diot.com>

Le contrat THERMASSISTANCE est souscrit par l'intermédiaire de Diot Siaci CLC, société de courtage et de réassurance SARL au capital de 2 070 000 € - SIREN 493 465 371 RCS BORDEAUX - TVA INTRACOMMUNAUTAIRE FR 70493465371 - Site web ORIAS : www.orias.fr - N° ORIAS 07 005 912 - Garantie financière et Assurance de Responsabilité Civile professionnelle conformes au Code des Assurances.

En cas de réclamation, vous pouvez adresser un courriel au service réclamation de notre cabinet : reclamation@groupe-clc.com ou nous écrire à : CLC INTERNATIONAL ASSURANCES - Service réclamation - CS 70189 - 33882 VILLENAVE D'ORON Cedex. Nous vous rappelons par ailleurs que pour toute demande liée à notre activité d'intermédiaire en assurance n'ayant pas fait l'objet d'une conciliation au sein de notre cabinet, notre société relève de l'Autorité de Contrôle Prudentiel et de Résolution : ACPR - 4, place de Budapest - CS 92459 - 75436 PARIS CEDEX 09 - Tél. : 01 49 95 40 00, mediateur@csca.fr

Aucune entreprise d'assurances ne possède une participation directe ou indirecte supérieure à 10 % du capital ou du droit de vote de notre société. CLC INTERNATIONAL ASSURANCES ne détient de même aucune participation directe ou indirecte supérieure à 10 % du capital ou du droit de vote d'une entreprise d'assurances.

Le détail des garanties, leurs modalités et conditions d'application et les cas d'exclusions figurent dans les conditions générales, disponibles sur simple demande auprès de Diot Siaci CLC.

THERMES DE LAMALOU-LES-BAINS

34240 Lamalou-les-Bains
lamaloulesbains@chainethermale.fr

OUVERTS
DU 12 FÉVRIER AU
7 DÉCEMBRE
2024

 Centrale de réservation
Flandres

SAINT-AMAND-LES-EAUX



BAINS-LES-BAINS



SAINT-HONORÉ-LES-BAINS



BOURBON-
L'ARCHAMBAULT



LUXEUIL-
LES-BAINS



LE MONT DORE



JONZAC



BARBOTAN-
LES-THERMES



PRÉCHACQ-
LES-BAINS



CRANSAC-
LES-THERMES



SAINT-LAURENT-
LES-BAINS



GRÉOUX-
LES-BAINS



CAMBO-
LES-BAINS



MOLITG-
LES-BAINS



LAMALOU-
LES-BAINS



EUGÉNIE-
LES-BAINS



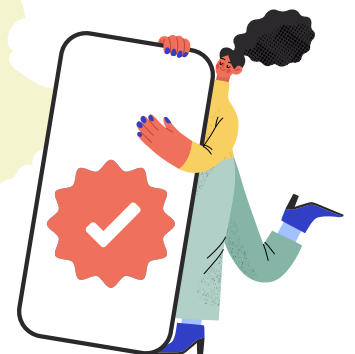
LA PRESTE-
LES-BAINS



AMÉLIE-
LES-BAINS



LE BOULOU



Votre cure et
votre hébergement
en **un appel** ou **un clic**

01 42 65 24 24

reservations@chainethermale.fr

www.chainethermale.fr